



AFYON KOCATEPE ÜNİVERSİTESİ

SULTANDAĞI MESLEK
YÜKSEKOKULU

2022 YILI

BİRİM FAALİYET RAPORU

2022.- AFYONKARAHİSAR

HARCAMA YETKİLİSİ SUNUŞU

Afyonkarahisar İl merkezine uzak küçük bir ilçede kurulmasına ve kısıtlı imkanlara rağmen, özverili çalışmalarla kısa bir zaman içerisinde yepyeni bir Meslek Yüksekokulu yerleşkesinin faaliyete geçirilmesini gerçekleştirebilmiş olan ve gelişimini hızla tamamlamayı hedefleyen Sultandağı Meslek Yüksekokulumuz, çağdaş Türkiye'nin örnek bir eğitim, öğretim ve araştırma kurumu olma yolunda emin adımlarla ilerlemektedir.

Büyük özverilerle çalışan tüm akademik ve idari personelimiz bütçe kaynaklarını ekonomik ve verimli kullanarak evrensel eğitim ve öğretim ilkeleri doğrultusunda ülkemizin ihtiyaç duyduğu evrensel düşünebilen, araştırmacı, sorgulayıcı ve gelişmeye açık ara insan gücünü yetiştirmek için 2023 yılı faaliyet döneminde de çalışmalarını sürdürmektedir.

Kurumsal gelişimini sürekli kılmayı ve buna uygun ihtiyaç duyulan alt yapıyı sağlamlaştırmayı amaçlayan Meslek Yüksekokulumuzun bu çerçevede hazırlamış olduğu Stratejik Planı da, bilimsel ve eğitsel alanda gözetmiş olduğumuz hedef ve faaliyetlerimize ulaşma yolunda Stratejik bir yol haritası görevi görmektedir.

Bu planın hazırlamasında katılımcı bir ruhla katkıda bulunan tüm akademik ve idari personelimize teşekkür eder saygılarımı sunarım.

Dr. Öğr. Üyesi Hakan TERZİ
Yüksekokul Müdürü

İÇİNDEKİLER



.....	i
HARCAMA YETKİLİSİ SUNUŞU	ii
İÇİNDEKİLER	iii
TABLO LİSTESİ	iv
1. GENEL BİLGİLER	1
1.1. MİSYON VE VİZYON	1
1. MİSYON VE VİZYON	1
1.2. YETKİ, GÖREV VE SORUMLULUKLAR	1
1.3.1. İletişim Bilgileri	1
1.3.2. Tarihsel Gelişim	2
1.3.3. Örgüt Yapısı	2
1.3.4. Fiziksel Yapı	5
1.3.4.1. Taşınmazlar	5
1.3.4.2. Taşınırlar	7
1.3.5. Bilgi Kaynakları ve Teknolojik Kaynaklar	8
1.3.6. İnsan Kaynakları	9
1.3.6.1. Akademik Personel	9
1.3.6.2. İdari Personel	12
1.3.7. Sunulan Hizmetler	15
1.3.7.1. Eğitim-Öğretim Hizmetleri	15
1.3.7.2. Araştırma ve Geliştirme Hizmetleri	21
1.3.7.3. Sosyal Hizmetler	23
1.3.7.4. İdari Hizmetler	26
1.3.8. Yönetim ve İç Kontrol Sistemi	26
2. AMAÇ VE HEDEFLER	27
2.1. BİRİMİN AMAÇLARI	27
2.2. BİRİMİN HEDEFLERİ.....	27
3. FAALİYETLERE İLİŞKİN BİLGİ VE DEĞERLENDİRMELER	28
3.1. MALİ BİLGİLER.....	28
3.1.1. Bütçe Uygulama Sonuçları	28
3.1.2 Mali Denetim Sonuçları	30

3.1.2.1. Dış Denetim	30
3.1.2.2. İç Denetim.....	30
4. KURUMSAL KABİLİYET VE KAPASİTENİN DEĞERLENDİRİLMESİ	33
4.1. GÜÇLÜ YÖNLER	33
4.2. İYİLEŞTİRMEYE AÇIK YÖNLER.....	33
4.3. DEĞERLENDİRME	34
5. ÖNERİ VE TEDBİRLER.....	35
EK-1: İÇ KONTROL GÜVENCE BEYANI.....	36
EK-2: BİRİM YÖNETİM KURULU	37

TABLO LİSTESİ

Tablo 1: İletişim Bilgileri	1
Tablo 2: Meslek Yüksekokulu Komisyonları	3
Tablo 3.a: Gıda Teknolojisi Bölümü Yönetimi.....	3
Tablo 4: ... Bölümü Komisyon Bilgileri.....	5
Tablo 5: Kapalı ve Açık Alan Bilgileri	5
Tablo 6: Birim Hizmet Alanları	5
Tablo 7: Eğitim ve Araştırma Alanları.....	6
Tablo 8: Akademik Personel ve İdari Personel Hizmet Alanları	6
Tablo 9: Konferans Salonu ve Toplantı Salonlarının Sayı ve Kapasitelerine Göre Dağılımı... 6	6
Tablo 10: Kütüphane Hizmet Alanları	6
Tablo 11: Sosyal Alanların Sayı, Alan ve Kapasitelerine Göre Dağılımı.....	7
Tablo 12: Diğer Hizmet Alanları.....	7
Tablo 13: Taşınır Malzeme Sayı ve Tutarları	7
Tablo 14: Taşıtlı Sayıları ve Tutarları	7
Tablo 15: Taşınırların Etkin Kullanım Oranı	7
Tablo 16: Teknolojik Cihazlar	8
Tablo 17: Birim Tarafından Kullanılan Programlar/Yazılımlar ve Kullanım Amaçları.....	8
Tablo 18: Bilgi Kaynakları.....	8
Tablo 19: Akademik Personelin Unvanları İtibarıyla Yıllara Göre Dağılımı	9
Tablo 20: Ders Veren Öğretim Elemanı Sayılarının Programlar İtibarıyla Dağılımı	9
Tablo 21: Ders Veren Öğretim Elemanı Başına Düşen Öğrenci Sayısı.....	9
Tablo 22: Akademik Personelin Unvan İtibarıyla Çalıştığı Programlara Göre Dağılımı	9
Tablo 23: Diğer Kurumlardan/Birimlerden Görevlendirilen Akademik Personel Bilgileri.....	9
Tablo 24: Diğer Kurumlara/Bimirlere Görevlendirilen Akademik Personel Bilgileri.....	10
Tablo 25: Uluslararası Akademik Personel Bilgileri	10
Tablo 26: Değişim Programı Kapsamında Gelen/Giden Akademik Personelin Yıllara Göre Dağılımı.....	10
Tablo 27: Değişim Programı Kapsamında Giden Akademik Personel Bilgileri.....	10
Tablo 28: Değişim Programı Kapsamında Gelen Akademik Personel Bilgileri.....	10
Tablo 29: Akademik Personelin Yaşlara Göre Dağılımı.....	10
Tablo 30: Akademik Personelin Kıdem/Hizmet Sürelerine Göre Dağılımı.....	11
Tablo 31: Akademik Personelin Cinsiyete Göre Dağılımı.....	11

Tablo 32: Akademik Personelin Temel Eğitim Alanlarına Göre Dağılımı.....	11
Tablo 33: Hizmet İçi Eğitime (Eğiticilerin Eğitimi) Katılan Akademik Personel Sayıları.....	11
Tablo 34: Birim Tarafından Düzenlenen Hizmet İçi Eğitime (Eğiticilerin Eğitimi) Katılan Akademik Personel Sayıları	12
Tablo 35: Birim Tarafından Düzenlenen Hizmet İçi Eğitim (Eğiticilerin Eğitimi) Bilgileri..	12
Tablo 36: Akademik Personel Memnuniyet Düzeyi	12
Tablo 37: İdari Personel Sayıları.....	12
Tablo 38: İdari Personelin Yıllar İtibarıyla Unvanlara Göre Dağılımı	12
Tablo 39: İdari Personelin Yaş Grupları İtibarıyla Dağılımı	13
Tablo 40: İdari Personelin Hizmet Süreleri İtibarıyla Dağılımı	13
Tablo 41: İdari Personelin Cinsiyete Göre Dağılımı.....	13
Tablo 42: İdari Personelin Eğitim Durumuna Göre Dağılımı	13
Tablo 43: İdari Personelin Katıldığı Eğitim Bilgileri.....	14
Tablo 44: Ders Veren İdari Personel Bilgileri.....	14
Tablo 45: Değişim Programı Kapsamında Yurt Dışına Giden İdari Personel Bilgileri.....	14
Tablo 46: Değişim Programı Kapsamında Giden-Gelen İdari Personel Sayıları.....	15
Tablo 47: İdari Personel Memnuniyet Düzeyi	15
Tablo 48: Program Bilgileri	15
Tablo 49: Akredite Program Sayıları	15
Tablo 50: Akreditasyon Süreci Başlatılan Program Bilgileri.....	15
Tablo 51: Akran Değerlendirmesi Yapılan Program Sayıları	15
Tablo 52: Akran Değerlendirmesi Yapılan Program Bilgileri	16
Tablo 53: Yabancı Dil Hazırlık Eğitimi Uygulanan Program Sayıları	16
Tablo 54: Kontenjanların Doluluk Oranı	16
Tablo 55: Kayıt Yaptıran Öğrencilerin Başarı Sıralamaları.....	16
Tablo 56: Geçiş Yapan Öğrenci Sayıları.....	17
Tablo 57: Yıllar İtibarıyla Öğrenci Sayıları	17
Tablo 58: Öğrenim Türlerine Göre Öğrenci Sayıları	17
Tablo 59: Yaz Okulunda Öğrenim Gören Öğrenci Sayıları	17
Tablo 60: Formasyon Eğitimi Sertifika Programı Öğrenci Sayıları.....	17
Tablo 61: Öğrencilerin Temel Alanlara Göre Dağılımı	18
Tablo 62: Öğrencilerin İllere Göre Dağılımı.....	18
Tablo 63: Yıllar İtibarıyla Uluslararası Öğrenci Sayıları	18
Tablo 64: Uluslararası Öğrenci Bilgileri	18
Tablo 65: Değişim Programı Kapsamında Giden-Gelen Öğrenci Sayıları	19
Tablo 66: Değişim Programı Kapsamında Giden Öğrenci Sayısı.....	19
Tablo 67: Değişim Programı Kapsamında Gelen Öğrenci Sayısı.....	19
Tablo 68: Staj Yapan Öğrenci Bilgileri.....	19
Tablo 69: İşletmede Mesleki Eğitim Kapsamında Eğitim Uygulamalarına Katılan Öğrenci Sayıları	19
Tablo 70: Mezun Durumuna Gelen ve Mezun Olan Öğrenci Sayıları.....	20
Tablo 71: Mezun Bilgi Sistemine Kaydedilen Öğrenci Bilgileri	20
Tablo 72: Öğrenci Memnuniyet Düzeyi.....	20
Tablo 73: Yıllık Ders Saati Sayıları	20
Tablo 74: Teknoparklarda Kurulan Şirket Sayıları	21
Tablo 75: Öğretim Elemanları ve Öğrencilerin Teknoparklardaki Şirket Bilgileri	21
Tablo 76: Proje Bilgileri.....	21
Tablo 77: Tamamlanan Proje Sayıları ve Proje Harcama Tutarları	21
Tablo 78: Yıllar İtibarıyla Buluş Sayıları	21
Tablo 79: Tescil Başvurusu Yapılan Buluş Bilgileri.....	21

Tablo 80: Tescil Edilen Buluş Bilgileri.....	22
Tablo 81: Ticarileşen Buluşlar	22
Tablo 82: Bilimsel Yayınlar	22
Tablo 83: Öğretim Elemanlarının Uluslararası Yayın ve Atıf Sayıları (Web of Science).....	22
Tablo 84: ISI İndekslerine Giren Dergilerde Görevli Akademik Personel Sayısının Dağılımı.....	22
Tablo 85: Ulusal ve Uluslararası Hakemlik Sayıları.....	23
Tablo 86: Öğretim Elemanlarının Aldıkları Burs Bilgileri	23
Tablo 87: Öğretim Elemanlarının Aldıkları Ödül Bilgileri.....	23
Tablo 88: Spor Tesislerinde Gerçekleştirilen Faaliyet Bilgileri	23
Tablo 89: Öğrencilerin/Takımların Turnuvalarda/Sanatsal-Kültürel Yarışmalarda Kazandıkları Ödüller/Dereceler	23
Tablo 90: Halka Açık Sosyal Faaliyetlerin Sayısı.....	23
Tablo 91: Çevre Duyarlılığı Kapsamında Dış Paydaşlarla Yapılan Etkinlik Bilgileri.....	24
Tablo 92: Mezunlara Yönelik Düzenlenen Etkinlik Bilgileri	24
Tablo 93: Kariyer Sahibi Mezunların Katılımıyla Gerçekleştirilen Etkinlik Bilgileri.....	24
Tablo 94: Müze, Koleksiyon ve Sergilere Üniversite Dışından Gelen Ziyaretçi Sayısı	24
Tablo 95: Diğer Uygulama ve Hizmet Faaliyetleri Sayıları.....	24
Tablo 96: Birimi Tanıtıcı Ziyaretler	25
Tablo 97: Burs Hizmetlerinden Yararlanan Öğrenci Sayıları	25
Tablo 98: Kısmi Zamanlı Öğrenci Çalıştırma Programı Kapsamında Çalışan Öğrenci Bilgileri	25
Tablo 99: Öğrenci Kulüp ve Topluluklarının Yürüttüğü Faaliyet Bilgileri	25
Tablo 100: Öğrencilerin Mesleki Gelişim ve Kariyerlerine Yönelik Düzenlenen Eğitsel Etkinlik Bilgileri.....	25
Tablo 101: Diğer Eğitim Faaliyet Bilgileri	25
Tablo 102: Dış Paydaş Memnuniyet Düzeyi.....	25
Tablo 103: Doğrudan Teminlere İlişkin Bilgiler.....	26
Tablo 104: İkili Protokol ve Sözleşmeler.....	26
Tablo 105: Meslek Yüksekokulu Yönetim Kurulu	26
Tablo 106: Birim Danışma Kurulu.....	26
Tablo 107: Yıllar İtibarıyla Bütçe Harcama Tutarları.....	28
Tablo 108: Bütçe Uygulama Sonuçları	28
Tablo 109: Birim Bütçesinden Gerçekleştirilen Öğrenci Başına Düşen Cari Hizmet Maliyetleri	28
Tablo 110: Döner Sermaye İşletmesi Bütçe Giderleri Uygulama Sonuçları	29
Tablo 111: Döner Sermaye Gelirleri	29
Tablo 112: Birim Bütçesinden Öğretim Elemanı Başına Düşen Döner Sermaye Gelirleri	29
Tablo 113: Performans Göstergeleri	31

1. GENEL BİLGİLER

1.1. MİSYON VE VİZYON

1. MİSYON VE VİZYON

Atatürk ilkelerine bağlı, çağdaş, dinamik, özgür düşünen, kendine güvenen, sorumluluk sahibi gençler yetiştirmek; eğitim-öğretim ve araştırma-geliştirme faaliyetlerinin yanı sıra topluma hizmet etmek; katılıma, paylaşım ve takım çalışmasına dayalı kurum kültürü ile bilim dünyasına hizmet etmektir.

İlimiz ve bölgemizde üniversite-sanayi-halk işbirliğini sağlamada öncülük eden, Türkiye'deki devlet üniversitelerine bağlı meslek yüksekokulları arasında ilk sıralarda yer alan, dünyadaki bilim standartlarını yakalayarak evrensel nitelikte bilgi ve teknolojiyi kullanabilen ara insan gücünü sanayinin hizmetine sunan bir meslek yüksekokulu olmaktır.

1.2. YETKİ, GÖREV VE SORUMLULUKLAR

Meslek Yüksekokulumuz 2547 sayılı Yüksek Öğretim Kanunu'nda belirtilen yetkiler çerçevesince, Çağdaş uygarlık düzeyi ve eğitim-öğretim esaslarına dayanan bir düzen içerisinde toplumun ihtiyaçlarına cevap verebilecek nitelikte öğrenciler yetiştirebilmek için bize ayrılan bütçeyi; ülke ekonomisini de göz önünde bulundurarak, verimli ve doğru bir şekilde kullanıp, mezun olduklarında her biri kendi sektöründe başarılı olabilecek her türlü bilgiyle donanmış öğrenciler yetiştirmektedir.

1.3. BİRİME İLİŞKİN BİLGİLER

1.3.1. İletişim Bilgileri

Tablo 1: İletişim Bilgileri

(Unvanı) Adı ve Soyadı	Görev Unvanı	İş Telefonu	E-Posta
Dr. Öğr. Üyesi Hakan TERZİ	Müdür	0 272 2184000	hterzi@aku.edu.tr
Öğr. Grv. İsa Han ÇAKMAK	Müdür Yardımcısı	0 272 2184001	cakmak@aku.edu.tr
Öğr. Grv. Ömer Osman POYRAZ	Müdür Yardımcısı	0 272 2184001	opoyraz@aku.edu.tr
Hüseyin ANAHTAR	Meslek Yüksekokulu Sekreteri	0 272 2184003	hanahtar@aku.edu.tr

Birim Web Adresi

<https://sultandagimyo.aku.edu.tr/>

Birim Mail Adresi

... sultanmyo@aku.edu.tr

Birim Santral Telefon Numarası

...0 272 2184004

Birim Adresi

AFYON KOCATEPE ÜNİVERSİTESİ

Sultandağı Meslek Yüksekokulu

Yeni Mahalle Kırca Caddesi No:1

Sultandağı/AFYONKARAHİSAR

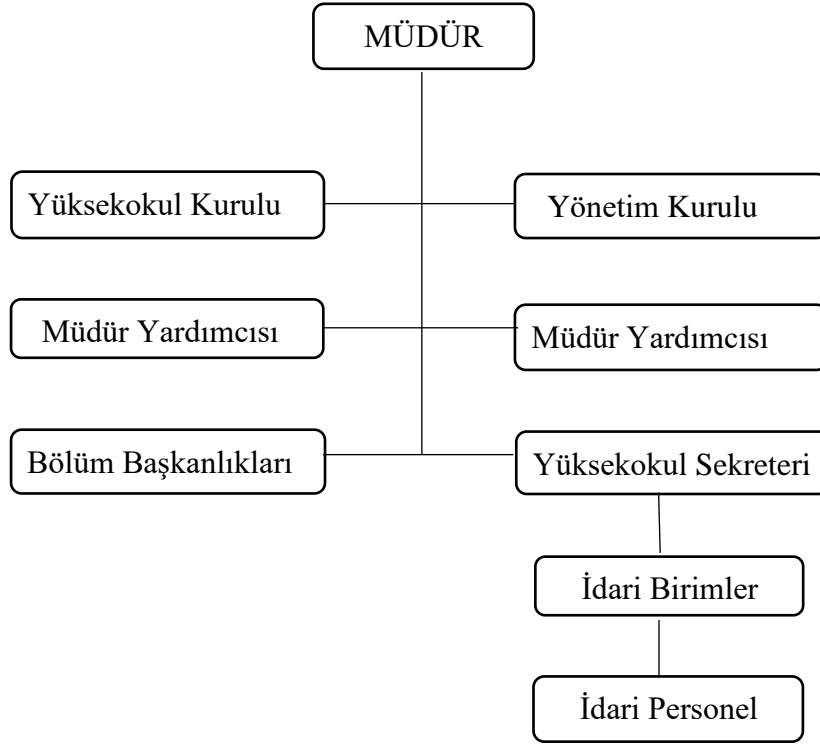
1.3.2. Tarihsel Gelişim

Sultandağı Meslek Yüksekokulu, 1994-1995 Eğitim-Öğretim yılında iki program (İşletmecilik, Meyve ve Sebze İşleme) ile faaliyete başlamıştır. 2002-2003 öğretim yılında Yüksekokulumuza ait olan Kampüs alanı içerisinde modern eğitim binasına taşınmıştır. 2007-2008 öğretim yılında yaptırılan C Blok ile fiziki kapasiteyi büyük ölçüde tamamlamış olup Eğitim-öğretime devam etmektedir.

Yüksekokulumuzda Bankacılık ve Sigortacılık ile Gıda Teknolojisi olmak üzere iki program mevcuttur.

Yüksekokulumuz B Bloкта bulunan Gıda Teknolojisi, A Bloкта Bilgisayar laboratuvarı ile eğitim-öğretim verilmektedir. Ayrıca öğrenci kantini bulunmaktadır.

1.3.3. Örgüt Yapısı



Yüksekokul Kurulu : Müdür, Müdür Yardımcıları ve Bölüm Başkanlarından oluşur.

Yönetim Kurulu : Müdür, Müdür Yardımcıları, Bölüm Başkanları ve Öğretim Görevlilerinden oluşur.

Tablo 2: Meslek Yüksekokulu Komisyonları

Komisyonun Adı	Komisyon Üyeleri
Akademik Teşvik	Dr.Öğr. Üyesi Hakan TERZİ (Başkan) Öğr.Gör. İsa Han ÇAKMAK (Üye) Öğr.Gör.Ömer Osman POYRAZ (Üye)
Mezuniyet	Öğr.Gör.Ömer Osman POYRAZ (Başkan) Öğr.Gör. İsa Han ÇAKMAK (Üye) Öğr.Gör.Arif hakan YALÇIN (Üye) Öğr.Gör.Hurşit Ertuğrul DERE (Üye)
Staj	Öğr.Gör.Ömer Osman POYRAZ (Başkan) Öğr.Gör. İsa Han ÇAKMAK (Üye) Öğr.Gör.Emrah ERÇEK (Üye) Öğr.Gör.Hurşit Ertuğrul DERE (Üye)
İntibak	Öğr.Gör.Ömer Osman POYRAZ (Başkan) Öğr.Gör. İsa Han ÇAKMAK (Üye) Öğr.Gör.Emrah ERÇEK (Üye) Öğr.Gör.Hurşit Ertuğrul DERE (Üye)
Yatay Geçiş	Öğr.Gör.Ömer Osman POYRAZ (Başkan) Öğr.Gör. İsa Han ÇAKMAK (Üye) Öğr.Gör.Emrah ERÇEK (Üye) Öğr.Gör.Hurşit Ertuğrul DERE (Üye)
Muafiyet	Öğr.Gör.Ömer Osman POYRAZ (Başkan) Öğr.Gör. İsa Han ÇAKMAK (Üye) Öğr.Gör.Emrah ERÇEK (Üye) Öğr.Gör.Hurşit Ertuğrul DERE (Üye)

a) Gıda Teknolojisi Bölümü

Amaç:

Konusuyla ilgili kavram ve ilkeleri özümsemiş, yeni sistemleri ve teknolojik yöntemleri takip edebilen, yeni ürün tasarımı, üretimi ve kalite kontrolünü yapabilecek yeteneklere sahip, mevcut gıda ürünlerinin üretimini ve kontrolünü yapabilecek birikimi olan, kalite güvence de dahil olmak üzere iş hazırlama, tasarım ve üretim birimlerinde görev alabilecek nitelikte teknik elemanlar yetiştirmektir.

Tarihçe:

2018-2019 yılında açılan Gıda Teknolojisi Bölümü halen eğitim-öğretime devam etmektedir.

Gıda Teknolojisi Programında 1 Öğretim Üyesi ve Öğretim Görevlisi bulunmaktadır. İlgili programa 2022 yılı içerisinde 81 öğrenci kayıtlıdır.

Tablo 3.a: Gıda Teknolojisi Bölümü Yönetimi

(Unvanı) Adı ve Soyadı	Görev Unvanı	İş Telefonu	E-Posta
Öğr.Gör. İsa Han ÇAKMAK	Bölüm Başkan V.	0 272 2184001	cakmak@aku.edu.tr
Dr.Öğr.Üyesi Hakan TERZİ	Müdür	0 272 2184000	hterzi@aku.edu.tr

B) Bankacılık ve Sigortacılık Bölümü

Amaç:

Bankacılık ve Sigortacılık Bölümü olarak ana hedefimiz finansal sektörün amiral gemileri olan Bankacılık ve Sigortacılık sektörünün ihtiyaçlarını karşılayabilecek Bankacılık ve Sigortacılık işlemlerini etkin bir şekilde yürütebilecek mesleki bilgi ve insani iletişim kabiliyetine sahip “meslek elemanı” yetiştirmektir.

Tarihçe:

2006-2007 yılında açılan Bankacılık ve Sigortacılık Bölümü halen eğitim-öğretime devam etmektedir.

Bankacılık ve Sigortacılık Bölümünde 2 Öğretim Görevlisi bulunmaktadır. İlgili programa 2022 yılı içerisinde 83 öğrenci kayıtlıdır.

Tablo 3.b: Bankacılık ve Sigortacılık Programı Yönetimi

(Unvanı) Adı ve Soyadı	Görev Unvanı	İş Telefonu	E-Posta
Öğr.Gör. Ömer Osman POYRAZ	Bölüm Başkan V.	0 272 2184002	opoyraz@aku.edu.tr
Öğr.Gör. Hurşit Ertuğrul DERE	Öğretim Görevlisi	0 272 2184013	hdere@aku.edu.tr

c) Otobüs Kaptanlığı Programı

Amaç:

Bölümümüzün amacı nitelikli, insan ilişkilerini yönetebilen, müşterilere değer veren, emniyetli ulaşım için gerekli olan bütün kurallara uyma konusunda motive olmuş, acil durumlarda gerekli ilk yardım ve müdahaleleri yapma becerisine sahip, sorumluluk bilinci olan ve hizmet kalitesini prensip hale getirmiş, trafik psikolojisi eğitimi almış otobüs kaptanları yetiştirmektir.

Tarihçe:

2009-2010 yılında açılan Otobüs Kaptanlığı Programı YÖK’ün aldığı karar doğrultusunda 2022 Tercih Kılavuzunda yer almamıştır.

Otobüs Kaptanlığı Programında 2 tane Öğretim Görevlisi Dr. Biri Öğretim Görevlisi olmak üzere 3 akademik personel bulunmaktadır. İlgili programa 2022 yılı içerisinde 1 öğrenci kayıtlıdır.

Tablo 3.c: Otobüs Kaptanlığı Programı Yönetimi

(Unvanı) Adı ve Soyadı	Görev Unvanı	İş Telefonu	E-Posta
Öğr.Gör. Emrah ERÇEK	Bölüm Başkan V.	0 272 2184017	eercek@aku.edu.tr
Öğr.Gör.Ercan ŞİMŞİR	Öğretim Görevlisi	0 272 2184011	esimsir@aku.edu.tr
Öğr.Gör.Arif Hakan YALÇIN	Öğretim Görevlisi	0 272 2184014	ahyalcin@aku.edu.tr

Tablo 4: ... Bölümü Komisyon Bilgileri

Komisyonun Adı	Komisyon Üyeleri
Mezuniyet	Öğr.Gör.Ömer Osman POYRAZ (Başkan) Öğr.Gör. İsa Han ÇAKMAK (Üye) Öğr.Gör.Arif hakan YALÇIN (Üye) Öğr.Gör.Hurşit Ertuğrul DERE (Üye)
Staj	Öğr.Gör.Ömer Osman POYRAZ (Başkan) Öğr.Gör. İsa Han ÇAKMAK (Üye) Öğr.Gör.Emrah ERÇEK (Üye) Öğr.Gör.Hurşit Ertuğrul DERE (Üye)
Muafiyet	Öğr.Gör.Ömer Osman POYRAZ (Başkan) Öğr.Gör. İsa Han ÇAKMAK (Üye) Öğr.Gör.Emrah ERÇEK (Üye) Öğr.Gör.Hurşit Ertuğrul DERE (Üye)
İntibak	Öğr.Gör.Ömer Osman POYRAZ (Başkan) Öğr.Gör. İsa Han ÇAKMAK (Üye) Öğr.Gör.Emrah ERÇEK (Üye) Öğr.Gör.Hurşit Ertuğrul DERE (Üye)
Akademik Teşvik	Dr.Öğr. Üyesi Hakan TERZİ (Başkan) Öğr.Gör. İsa Han ÇAKMAK (Üye) Öğr.Gör.Ömer Osman POYRAZ (Üye)

1.3.4. Fiziksel Yapı

1.3.4.1. Taşınmazlar

Yüksekokulumuz 17095 m² alana sahip olup A-B-C Blokları, Kantin, Güvenlik, kömürlük ve dış depo mevcuttur. Basketbol Sahası ve Derin Kuyu su deposu, 3250 m² kapalı alan vardır. Mülkiyeti Yüksekokulumuza aittir.

Tablo 5: Kapalı ve Açık Alan Bilgileri

Alan Adı	2020	2021	2022
Kapalı Alan (m ²)	Kapalı Alan (m ²)	3250	3250
Açık Alan (m ²)	Açık Alan (m ²)	13845	13845

Tablo 6: Birim Hizmet Alanları

Alan Adı	Sayı	Alan (m ²)	Kullanım Amacı
Eğitim	1	2800	Eğitim
Araştırma	3	152	Laboratuvar
Kütüphane	1	59	Eğitim
Toplantı, Semir ve Konferans Salonu	2	285	Sosyal
Sosyal Alanlar	1	240	Kantin
Açık Spor Tesisleri	1	540	Sosyal
İdari	4	78	İdari Personel Odalar
Toplam	13	4154	

Tablo 7: Eğitim ve Araştırma Alanları

Eğitim, Uygulama ve Araştırma Alanları	Öğrenci Kapasitesi						Toplam
	0-50	51-75	76-100	101-150	151-250	251 ve üzeri	
Amfi							
Sınıf		11					11
Atölye							
Diğer Eğitim Alanları							
Laboratuvarlar	1						
	1						
Toplam		13					13

Tablo 8: Akademik Personel ve İdari Personel Hizmet Alanları

Hizmet Alanı	Oda Sayısı	Alan (m ²)	Oda Başına Düşen Personel Sayısı	Personel Başına Düşen Alan (m ²)
Akademik Personel Çalışma Odası	7	148	1.5	15
İdari Personel Çalışma Odası	4	78	1	20
Toplam	13	268	4.5	56

Tablo 9: Konferans Salonu ve Toplantı Salonlarının Sayı ve Kapasitelerine Göre Dağılımı

Salonlar	Kapasitesi						Toplam
	0-50	51-75	76-100	101-150	151-250	251 ve üzeri	
Konferans Salonu				1			1
Toplantı Salonu			1				1
Toplam			1	1			2

Tablo 10: Kütüphane Hizmet Alanları

Alan Adı	Sayı	Oturma Kapasitesi	Alan (m ²)
Birim Kütüphane Alanı	1	20	59
Grup Çalışma Odası			
Multimedya Salonu			
E-kütüphane Salonu			
Akademisyen Çalışma Odası			
Referans Kaynaklar Salonu			
Kütüphane İdari Birimleri			
Toplam	1	20	59

Tablo 11: Sosyal Alanların Sayı, Alan ve Kapasitelerine Göre Dağılımı

Sosyal Alanlar		Sayı	Alan (m ²)	Kapasite
Sosyal	Kafeterya/ Kantine- Çay Ocağı	1	240	300
	Yemekhane (Personel)	1	240	300
	Yemekhane (Öğrenci)	1	240	300
Spor	Açık Spor Tesisleri	1	540	12
	Kapalı Spor Tesisleri			
Toplam		4	1260	912

Tablo 12: Diğer Hizmet Alanları

Alan Adı	Sayı	Alan (m ²)
Arşiv	1	17
Depo	2	64
Ambar	1	40
Mescit	1	10
Toplam	5	131

1.3.4.2. Taşınırlar

Tablo 13: Taşınır Malzeme Sayı ve Tutarları

Dayanıklı Taşınırlar	2020		2021		2022	
	Sayı	Tutar	Sayı	Tutar	Sayı	Tutar
Tesis, Makine ve Cihazlar	49	83,895.08	50	85,995.08	53	90.296,19
Taşıtlar	6	261,889.53	6	261,889.53	6	261.889,53
Demirbaşlar	1940	425.604,93	1940	425.604,93	1964	442.757,36

Tablo 14: Taşıtların Sayıları ve Tutarları

Taşıtların Cinsi	2020		2021		2022	
	Sayı	Tutar	Sayı	Tutar	Sayı	Tutar
Bisiklet	5		5		5	
Otomobil						
Minibüs						
Kamyon						
Kamyonet						
Otobüs	1		1		1	
Toplam	6		6		6	

Tablo 15: Taşınırların Etkin Kullanım Oranı

2020	2021	2022
0	0	0

1.3.5. Bilgi Kaynakları ve Teknolojik Kaynaklar

Tablo 16: Teknolojik Cihazlar

Teknolojik Kaynak Adı	2020	2021	2022
Masaüstü Bilgisayar	82	82	82
Dizüstü Bilgisayar	6	6	6
Tablet Bilgisayar	0	0	0
Cep Bilgisayarı	0	0	0
Projeksiyon	24	24	21
Slayt Makinesi	0	0	0
Yazıcı	18	18	18
Fotokopi Makinesi	3	3	2
Tarayıcı	2	2	2
Faks	1	1	1
Sunucu	0	0	0
Yazılım	0	0	0
Tepegöz	1	1	1
Episkop	0	0	0
Barkot Okuyucu	1	1	1
Baskı Makinesi	1	1	1
Fotoğraf Makinesi	0	0	0
Kamera	12	12	12
Televizyon	2	2	2
Müzik Seti	0	0	0
Toplam	153	153	149

Tablo 17: Birim Tarafından Kullanılan Programlar/Yazılımlar ve Kullanım Amaçları

Program/Yazılım Adı	Kullanım Amacı

Tablo 18: Bilgi Kaynakları

Bilgi Kaynağının Adı	2020	2021	2022
Basılı Yayınlar			
Basılı Süreli Yayınlar (Dergiler)			
E-kitap			
Tezler			
Kitap Ekleri - CD'ler			
Elektronik Yayınlar			
Toplam			

1.3.6. İnsan Kaynakları

1.3.6.1. Akademik Personel

Tablo 19: Akademik Personelin Unvanları İtibarıyla Yıllara Göre Dağılımı

Unvan	2020	2021	2022
Prof. Dr.	1	1	
Doç. Dr.	0	0	
Dr. Öğr. Üyesi	1	1	1
Arş. Gör. (Ders Veren)	0	0	
Arş. Gör.	0	0	
Öğr. Gör. (Ders Veren)	8	8	
Öğr. Gör.	0	0	6
Ders Veren Öğretim Elemanı Toplamı	10	10	
Genel Toplam	10	10	7

Tablo 20: Ders Veren Öğretim Elemanı Sayılarının Programlar İtibarıyla Dağılımı

Program Adı	Prof. Dr.	Doç. Dr.	Dr. Öğr. Üyesi	Ders Veren Arş. Gör.	Ders Veren Öğr. Gör.	Toplam
Bankacılık ve Sigortacılık					2	2
Gıda Teknolojisi					1	1
Otobüs Kaptanlığı					3	3
Toplam					6	6

Tablo 21: Ders Veren Öğretim Elemanı Başına Düşen Öğrenci Sayısı

Bilgiler	2020	2021	2022
Ders Veren Öğretim Elemanı Sayısı	10	10	13
Öğrenci Sayısı	233	157	166
Ders Veren Öğretim Elemanı Başına Düşen Sayısı (%)	23.3	15.7	12.76

Tablo 22: Akademik Personelin Unvan İtibarıyla Çalıştığı Programlara Göre Dağılımı

Program Adı	Prof. Dr.	Doç. Dr.	Dr. Öğr. Üyesi	Arş. Gör.	Öğr. Gör.	Toplam
Bankacılık ve Sigortacılık					2	2
Gıda Teknolojisi			1		1	2
Otobüs Kaptanlığı					3	3
Toplam			1		6	7

Tablo 23: Diğer Kurumlardan/Birimlerden Görevlendirilen Akademik Personel Bilgileri

Çalıştığı Program	Unvan	Geldiği Kurum/Birim	Görevlendirildiği Tarih Aralığı

Tablo 24: Diğer Kurumlara/Birimlere Görevlendirilen Akademik Personel Bilgileri

Kadrosunun Bulunduğu Program	Unvan	Gittiği Kurum/Birim	Görevlendirildiği Tarih Aralığı
Gıda Teknolojisi	Dr.Öğr.Üyesi	Fen Edebiyat Fakültesi	13.02.2017
Gıda Teknolojisi	Öğr.Gör.	Afyon MYO	27.02.2008
İşletme	Öğr.Gör.	Bolvadin MYO	31.08.2004

Tablo 25: Uluslararası Akademik Personel Bilgileri

Çalıştığı Program	Unvan	Personel Sayısı	Geldiği Ülke ve Üniversite

Tablo 26: Değişim Programı Kapsamında Gelen/Giden Akademik Personelin Yıllara Göre Dağılımı

Bilgiler	2020	2021	2022
Değişim Programı Kapsamında Gelen Akademik Personel			
Değişim Programı Kapsamında Giden Akademik Personel			

Tablo 27: Değişim Programı Kapsamında Giden Akademik Personel Bilgileri

Programın Adı	Unvanı, Adı ve Soyadı	Gittiği Ülke	Gittiği Kurum	Görevlendirildiği Tarih Aralığı

Tablo 28: Değişim Programı Kapsamında Gelen Akademik Personel Bilgileri

Programın Adı	Unvanı, Adı ve Soyadı	Geldiği Ülke ve Kurum	Görevli Olduğu Tarih Aralığı

Tablo 29: Akademik Personelin Yaşlara Göre Dağılımı

	30 Yaş ve Altı	31-40 Yaş	41-50 Yaş	51-60 Yaş	61 Yaş ve Üzeri	Toplam Personel Sayısı	Ort. Yaş
Öğretim Üyesi Sayısı			1			1	
Öğretim Üyesi Oranı (%)			100				
Diğer Öğretim Elemanı Sayısı		4	3		1	8	
Diğer Öğretim Elemanı Oranı (%)		50	37.5		12.5		
Toplam Personel Sayısı		4	4		1	9	
Akademik Personel Oranı (%)		50	37.5		12.5	100	

Tablo 30: Akademik Personelin Kıdem/Hizmet Sürelerine Göre Dağılımı

Kıdem Aralığı	3 Yıl ve Altı	4-6 Yıl	7-10 Yıl	11-15 Yıl	16-20 Yıl	21-24 Yıl	25 Yıl ve Üzeri	Toplam
Öğretim Üyesi Sayısı			1					1
Öğretim Üyesi Oranı (%)			100					
Diğer Öğretim Elemanı Sayısı		1	3	1	1	0	2	8
Diğer Öğretim Elemanı Oranı (%)		12.5	37.5	12.5	12.5		25	
Toplam Akademik Personel Sayısı		1	4	1	1		2	9
Toplam Akademik Personel Oranı(%)		12.5	37.5	12.5	12.5		25	

Tablo 31: Akademik Personelin Cinsiyete Göre Dağılımı

Unvan	Kadın		Erkek		Toplam Personel
	Sayı	Oran (%)	Sayı	Oran (%)	
Prof. Dr.					
Doç. Dr.					
Dr. Öğr. Üyesi			1	11.11	1
Arş. Gör.					
Öğr. Gör.			8	88.88	8
Toplam			9	99.99	9

Tablo 32: Akademik Personelin Temel Eğitim Alanlarına Göre Dağılımı

Unvan	Beşeri ve Sosyal Bilimler Temel Alanı	Sağlık Bilimleri Temel Alanı	Doğa ve Mühendislik Bilimleri Temel Alanı
Prof. Dr.			
Doç. Dr.			
Dr. Öğr. Üyesi			1
Arş. Gör.			
Öğr. Gör.	3		5
Toplam	3		6

Tablo 33: Hizmet İçi Eğitime (Eğiticilerin Eğitimi) Katılan Akademik Personel Sayıları

2020	2021	2022
	7	7

Tablo 34: Birim Tarafından Düzenlenen Hizmet İçi Eğitime (Eğiticilerin Eğitimi) Katılan Akademik Personel Sayıları

2020	2021	2022

Tablo 35: Birim Tarafından Düzenlenen Hizmet İçi Eğitim (Eğiticilerin Eğitimi) Bilgileri

Eğitimi Veren	Eğitim Tarihleri	Katılımcı Sayısı

Tablo 36: Akademik Personel Memnuniyet Düzeyi

2020	2021	2022
	Belirsiz	Belirsiz

2022 Yılı Akademik personel memnuniyet anketini birimiz akademik personellerinden 1 kişi doldürmüştür. Yeterli katılım olmadığı için birimizin akademik personel memnuniyet düzeyi ölçülememiştir

1.3.6.2. İdari Personel

Tablo 37: İdari Personel Sayıları

Kadro Sınıfı	Kadrolu Çalışan	Başka Kurumlara/ Birimlere Görevlendirilen Personel Sayısı	Başka Kurumlardan/ Birimlerden Görevlendirilen Personel Sayısı	Fiili Çalışan Personel Sayısı
Genel İdari Hizmetler	4			4
Sağlık Hizmetleri				
Teknik Hizmetler				
Avukatlık Hizmetleri				
Yardımcı Hizmetler	2			2
Sözleşmeli Memur	1			1
Sürekli İşçi	3			3
Toplam	10			10

Tablo 38: İdari Personelin Yıllar İtibarıyla Unvanlara Göre Dağılımı

Kadro Unvanı	2020	2021	2022
Meslek Yüksekokulu Sekreteri	1	1	1
Şef	0	0	0
Bilgisayar İşletmeni	3	3	3
Yardımcı Hizmetler	1	1	2
Sürekli İşçi	4	5	3
Sözleşmeli Memur	0	0	1
Toplam	9	10	10

Tablo 39: İdari Personelin Yaş Grupları İtibarıyla Dağılımı

	25 Yaş ve Altı	26-30 Yaş	31-35 Yaş	36-40 Yaş	41-50 Yaş	51-55 Yaş	55 Yaş Üzeri	Toplam Personel Sayısı	Ort. Yaş
Kişi Sayısı	1	1		2	4	1	1	10	42.8
Oran (%)	10	10		20	40	10	10		

Tablo 40: İdari Personelin Hizmet Süreleri İtibarıyla Dağılımı

	5 Yıl ve Altı	6-10 Yıl	11-15 Yıl	16-20 Yıl	21-25 Yıl	26-30 Yıl	30 Yıl Üstü	Toplam
Kişi Sayısı	2		3		4		1	10
Oran (%)	20		30		40		10	

Tablo 41: İdari Personelin Cinsiyete Göre Dağılımı

Kadro Sınıfı	Kadın		Erkek		Toplam Personel
	Sayı	Oran (%)	Sayı	Oran (%)	
Genel İdari Hizmetler	1	0.1	3	33.33	4
Sağlık Hizmetleri					
Teknik Hizmetler					
Avukatlık Hizmetleri					
Yardımcı Hizmetler			2	22.22	2
Sözleşmeli Memur			1	11.11	1
Daimi İşçi			3	33.33	3
Toplam	1		9		10

Tablo 42: İdari Personelin Eğitim Durumuna Göre Dağılımı

	İlköğretim	Ortaöğretim	Ön Lisans	Lisans	Yüksek Lisans	Doktora	Toplam
Kişi Sayısı		2	6	2			10
Oran (%)		20	60	20			

Tablo 43: İdari Personelin Katıldığı Eğitim Bilgileri

Eğitim Konusu	Tarih	Eğitim Yeri	Eğitim Süresi	Katılımcı Sayısı
Yazışma Kuralları	17.05.2022	Uzaktan		1
EBYS Sistemi	23.05.2022	Uzaktan		1
Doğrudan Teminle İlgili Uygulamalar	26.05.2022	Uzaktan		2
Ek Ders Otomasyonu, Ders Yüğü Hesaplama Usul ve Esasları	31.05.2022	Uzaktan		1
Taşınır İşlemler	06.06.2022	Uzaktan		1
Öğrenci İşleri Otomasyonu	10.06.2022	Uzaktan		2
Protokol ve Görgü Kuralları	17.06.2022	Uzaktan		4
İş Sağlığı ve Güvenliği	20.06.2022	Uzaktan		1
Enerji Verimliliği	23.06.2022	Uzaktan		4
Muhtasar ve Prim Hizmet Beyannamesi İşlemleri	27.06.2022	Uzaktan		2
5510 Sayılı SGK Kanunu, Sigorta Bildirimleri, Uygulamaları	30.06.2022	Uzaktan		1
Etkili İletişim ve Beden Dili	01.09.2022	Uzaktan		4
İnsan Hakları Hukuku	05.09.2022	Uzaktan		4
Medya Okuryazarlığı	08.09.2022	Uzaktan		4
Sıfır Atık	12.09.2022	Uzaktan		4
Kalite Eğitimi	16.09.2022	Uzaktan		4
Döner Sermaye Mali Yönetim Sistemi (DMİS) Programı	19.09.2022	Uzaktan		2
Döner Sermaye İşlemleri (Protokoller, Gelir Getirici Faaliyetler)	22.09.2022	Uzaktan		2
Temizlik Personeli Eğitimi	26.09.2022	Uzaktan		1
Ceza Soruşturmaları	03.10.2022	Uzaktan		2
Akademik ve İdari Personel Disiplin Soruşturmaları	07.10.2022	Uzaktan		2
Öğrenci Disiplin Soruşturmaları ve görülen bazı eksiklikler	10.10.2022	Uzaktan		3
Öfke ve Stres Kontrolü	17.10.2022	Uzaktan		4
Doğal Afet ve Salgınlarda Kriz Yönetimi ve Psikolojik Destek	20.10.2022	Uzaktan		4
Arşiv/Dökümantasyon Mevzuatı	24.10.2022	Uzaktan		3
Kişisel Verilerin Korunması Kanunu Hakkında Bilgilendirme	31.10.2022	Uzaktan		3
Personel Etik İlkeleri	02.11.2022	Uzaktan		2

Tablo 44: Ders Veren İdari Personel Bilgileri

Unvanı	Dersin Adı	Ders Saati

Tablo 45: Değişim Programı Kapsamında Yurt Dışına Giden İdari Personel Bilgileri

Adı ve Soyadı	Programın Adı	Gittiği Ülke	Gittiği Kurum/Üniversite	Hareketlilik Tarihleri

Tablo 46: Değişim Programı Kapsamında Giden-Gelen İdari Personel Sayıları

Gelen/Giden İdari Personel	2020	2021	2022
Giden İdari Personel			
Gelen (Ziyaret Eden) İdari Personel			

Tablo 47: İdari Personel Memnuniyet Düzeyi

2020	2021	2022
	69.75/100	73.30/100

1.3.7. Sunulan Hizmetler

1.3.7.1. Eğitim-Öğretim Hizmetleri

Tablo 48: Program Bilgileri

Programın Adı	Kuruluş Yılı	Ön Lisans	Ön Lisans (İ.Ö.)	Uzaktan Öğretim	Toplam
Bankacılık ve Sigortacılık	2006	x			
Otobüs Kaptanlığı	2007	x			
Gıda Teknolojisi	2019	x			
Toplam					

Tablo 49: Akredite Program Sayıları

Programın Adı	Akredite Edildiği Yıl	Akreditasyon Süresi

Tablo 50: Akreditasyon Süreci Başlatılan Program Bilgileri

Programın Adı	Akreditasyon Kurumu	Başvuru Tarihi

Tablo 51: Akran Değerlendirmesi Yapılan Program Sayıları

Programın Adı	Akran Değerlendirmesinin Yapıldığı Tarihler		
	2020	2021	2022
		0	0

2022 yılı içerisinde yapılması planlanan akran değerlendirmeleri dış paydaşların sürece dahil olmak istememeleri sebebi ile yıl içerisinde tamamlanamıştır.

Tablo 52: Akran Değerlendirmesi Yapılan Program Bilgileri

Programın Adı	Değerlendirme Yapan Akran Kurumun ve Programın Adı	Değerlendirme Tarihleri

Tablo 53: Yabancı Dil Hazırlık Eğitimi Uygulanan Program Sayıları

Programın Adı	2020		2021		2022	
	Zorunlu	İsteğe Bağlı	Zorunlu	İsteğe Bağlı	Zorunlu	İsteğe Bağlı

Tablo 54: Kontenjanların Doluluk Oranı

Programın Adı	2020				2021				2022			
	Kontenjanı	Kayıt Yaptıran Öğrenci Sayısı	Boş Kalan Kontenjan	Doluluk Oranı (%)	Kontenjanı	Kayıt Yaptıran Öğrenci Sayısı	Boş Kalan Kontenjan	Doluluk Oranı (%)	Kontenjanı	Kayıt Yaptıran Öğrenci Sayısı	Boş Kalan Kontenjan	Doluluk Oranı (%)
Bankacılık ve Sigortacılık	40	40	--	100	40	40	18	22	40	41	0	100
Gıda Teknolojisi	30	32	--	100	30	30	17	13	30	30	0	100
Otobüs Kaptanlığı	--	--	--	--	--	--	--	--	--	--	--	--
Toplam	70	72	--	100	70	70	35	35	70	71	0	100

Tablo 55: Kayıt Yaptıran Öğrencilerin Başarı Sıralamaları

Başarı Sıralaması	2020		2021		2022	
	Sayı	Oran (%)	Sayı	Oran (%)	Sayı	Oran (%)
İlk 10.000						
10.001-20.000						
20.001-50.000						
50.001-100.000						
100.001- 200.000						
200.000-500.000						
500.000 +	72	100	35	100	71	100
Toplam	72	100	35	100	71	100

Tablo 56: Geçiş Yapan Öğrenci Sayıları

Geçiş Türü	2020		2021		2022	
	Gelen Öğrenci Sayısı	Giden Öğrenci Sayısı	Gelen Öğrenci Sayısı	Giden Öğrenci Sayısı	Gelen Öğrenci Sayısı	Giden Öğrenci Sayısı
Yatay Geçiş	0	2	0	1	0	1
Dikey Geçiş						
Toplam	0	2	0	1	0	1

Tablo 57: Yıllar İtibarıyla Öğrenci Sayıları

Programın Adı	2020	2021	2022
Bankacılık ve Sigortacılık	113	85	83
Bankacılık ve Sigortacılık (İ.Ö)	14	---	---
Gıda Teknolojisi	73	62	81
Otobüs Kaptanlığı	23	10	1
Tıbbi ve Aromatik Bitkiler	9	--	1
Meyve ve Sebze İşleme Teknolojisi	1	--	---
Toplam	233	157	166

Tablo 58: Öğretim Türlerine Göre Öğrenci Sayıları

Programın Adı	I. Öğretim Öğrenci Sayısı			II. Öğretim Öğrenci Sayısı			Uzaktan Öğretim Öğrenci Sayısı			Toplam			Toplam Öğrenci Sayısı İçindeki Oranı (%)
	K	E	T	K	E	T	K	E	T	K	E	T	
Bankacılık ve Sigortacılık	36	47	83										50
Gıda Teknolojisi	57	24	81										48.79
Otobüs Kaptanlığı	0	1	1										0.6
Tıbbi ve Aromatik Bitkiler	1	0	1										0.6
Toplam													

Tablo 59: Yaz Okulunda Öğrenim Gören Öğrenci Sayıları

Programın Adı	2020	2021	2022
Toplam			

Tablo 60: Formasyon Eğitimi Sertifika Programı Öğrenci Sayıları

2020	2021	2022

Tablo 61: Öğrencilerin Temel Alanlara Göre Dağılımı

Temel Alan Adı	Öğrenci Sayısı	Oran (%)
Beşeri ve Sosyal Bilimler Temel Alanı	83	50
Sağlık Bilimleri Temel Alanı		
Doğa ve Mühendislik Bilimleri Temel Alanı	83	50
Toplam		

Tablo 62: Öğrencilerin İllere Göre Dağılımı

İl Adı	Öğrenci Sayısı	İl Adı	Öğrenci Sayısı
Adana	5	Kahramanmaraş	2
Adıyaman	1	Karaman	2
Afyonkarahisar	44	Kars	3
Ağrı	3	Kayseri	5
Aksaray	2	Kırşehir	1
Ankara	3	Konya	13
Antalya	2	Kütahya	2
Artvin	2	Malatya	2
Aydın	2	Manisa	10
Balıkesir	1	Mersin	1
Batman	2	Muğla	3
Bolu	1	Muş	1
Burdur	1	Osmaniye	1
Çorum	3	Samsun	4
Denizli	2	Sivas	5
Diyarbakır	5	Şanlıurfa	5
Elazığ	1	Şırnak	1
Erzurum	1	Tokat	1
Eskişehir	2	Tunceli	1
Gaziantep	2	Uşak	3
Hatay	1	Van	4
İstanbul	2	Yozgat	3
İzmir	4		
		Toplam	166

Tablo 63: Yıllar İtibarıyla Uluslararası Öğrenci Sayıları

Programın Adı	2020	2021	2022
Toplam			

Tablo 64: Uluslararası Öğrenci Bilgileri

Programın Adı	Uyruğu	Kadın	Erkek	Toplam
Toplam				

Tablo 65: Değişim Programı Kapsamında Giden-Gelen Öğrenci Sayıları

Değişim Programı Kapsamında Gelen/Giden Öğrenci	2020	2021	2022
Giden Öğrenci Sayısı			
Gelen Öğrenci Sayısı			

Tablo 66: Değişim Programı Kapsamında Giden Öğrenci Sayısı

Değişim Programının Adı	Sayı	Gittiği Kurum	Hareketlilik Tarihleri
Toplam			

Tablo 67: Değişim Programı Kapsamında Gelen Öğrenci Sayısı

Değişim Programının Adı	Sayı	Geldiği Kurum	Hareketlilik Tarihleri
Toplam			

Tablo 68: Staj Yapan Öğrenci Bilgileri

Programın Adı	2020		2021		2022	
	Zorunlu Staj	İsteğe Bağlı Staj	Zorunlu Staj	İsteğe Bağlı Staj	Zorunlu Staj	İsteğe Bağlı Staj
Bankacılık ve Sigortacılık	113		24		30	
Gıda Teknolojisi	73		17		26	
Meyve ve Sebze Teknolojisi	--		1		0	
Otobüs Kaptanlığı	23		8		1	
Tıbbi ve Aromatik Bitkiler					1	
Toplam	209		50		58	

Tablo 69: İşletmede Mesleki Eğitim Kapsamında Eğitim Uygulamalarına Katılan Öğrenci Sayıları

Programın Adı	2020	2021	2022
Toplam			

Tablo 70: Mezun Durumuna Gelen ve Mezun Olan Öğrenci Sayıları

Programın Adı	2020			2021			2022		
	Mezun Durumuna Gelen Öğrenci Sayısı	Mezun Öğrenci Sayısı	Mezun Oranı (%)	Mezun Durumuna Gelen Öğrenci Sayısı	Mezun Öğrenci Sayısı	Mezun Oranı (%)	Mezun Durumuna Gelen Öğrenci Sayısı	Mezun Öğrenci Sayısı	Mezun Oranı (%)
Bankacılık ve Sigortacılık	34	17	50	68	27	39.70	46	24	
Gıda Teknolojisi	---	---	---	46	15	32.60	51	7	
Otobüs Kaptanlığı	18	15	83	10	4	40	1	3	
Tıbbi ve Aromatik Bitkiler	0	0	0	0	0	0	1	0	
Meyve Sebze İşleme Teknolojisi	1	0	0	0	0	0	0	0	
Toplam	53	32		124	48	38.70	99	34	

Tablo 71: Mezun Bilgi Sistemine Kaydedilen Öğrenci Bilgileri

Programın Adı	2020			2021			2022		
	Mezun Öğrenci Sayısı	Mezun Bilgi Sistemine Kaydedilen Öğrenci Sayısı	Mezun Bilgi Sistemine Kaydedilme Oranı (%)	Mezun Öğrenci Sayısı	Mezun Bilgi Sistemine Kaydedilen Öğrenci Sayısı	Mezun Bilgi Sistemine Kaydedilme Oranı (%)	Mezun Öğrenci Sayısı	Mezun Bilgi Sistemine Kaydedilen Öğrenci Sayısı	Mezun Bilgi Sistemine Kaydedilme Oranı (%)
Sultandağı Meslek Yüksekokulu Tüm Programlar	3	41	7,32	41	48	85,42	40	34	117,65
Toplam	3	41	7,32	41	48	85,42	40	34	117,65

Tablo 72: Öğrenci Memnuniyet Düzeyi

2020	2021	2022
	56.51/100	62.69/100

Tablo 73: Yıllık Ders Saati Sayıları

	I. Öğretim		II. Öğretim		Uzaktan Öğretim		Toplam		Toplam
	Maaş Kar.	Ücret Kar.	Maaş Kar.	Ücret Kar.	Maaş Kar.	Ücret Kar.	Maaş Kar.	Ücret Kar.	
Ders Saati	1.511	1.252					1.511	1.252	2.763

1.3.7.2. Araştırma ve Geliştirme Hizmetleri

Tablo 74: Teknoparklarda Kurulan Şirket Sayıları

Şirket Türü	2020	2021	2022
Akademik Personel Şirket Sayısı	2020		
Öğrenci Şirket Sayısı			
Toplam			

Tablo 75: Öğretim Elemanları ve Öğrencilerin Teknoparklardaki Şirket Bilgileri

Teknoparkın Adı	Şirketin Adı	Şirketin Faaliyet Alanı	Şirketin Kurulma Tarihi	Akademik/Öğrenci

Tablo 76: Proje Bilgileri

Proje Kaynakları	Önceki Yılandan Devreden Proje Sayısı	Yıl İçinde Eklenen Proje Sayısı	Yıl İçinde Biten Proje Sayısı	Ertesi Yıla Devreden Proje Sayısı	Yıl İçinde Proje Bütçesinden Yapılan Harcama Tutarı
B.A.P.	1	0	1	0	10.000.-TL
TÜBİTAK					
Toplam	1	0	1	0	10.000.-TL

Tablo 77: Tamamlanan Proje Sayıları ve Proje Harcama Tutarları

Proje Kaynakları	2020		2021		2022	
	Sayı	Bütçe	Sayı	Bütçe	Sayı	Bütçe
B.A.P.					1	10.000.-TL
TÜBİTAK						
Toplam					1	10.000.-TL

Tablo 78: Yıllar İtibarıyla Buluş Sayıları

Tescil Edilen Buluş Türü	2020	2021	2022
Patent			
Faydalı Model			
Toplam			

Tablo 79: Tescil Başvurusu Yapılan Buluş Bilgileri

Buluş Başlığı	Buluş Tipi (Patent/Faydalı Model vb.)	Buluş Sahibi/Sahipleri	Hak Sahipleri	Üniversitemiz Hak Sahipliği Oranı (%)	Başvuru Tarihi

Tablo 80: Tescil Edilen Buluş Bilgileri

Buluş Başlığı	Buluş Tipi (Patent/Faydalı Model vb.)	Buluş Sahibi/Sahipleri	Hak Sahipleri	Üniversitemiz Hak Sahipliği Oranı (%)	Tescil Edilen Ülkeler	Tescil Tarihi

Tablo 81: Ticarileşen Buluşlar

Buluş Başlığı	Buluş Tipi (Patent/Faydalı Model vb.)	Buluş Sahibi/Sahipleri	Hak Sahipleri	Üniversitemiz Hak Sahipliği Oranı (%)	Ticarileşme Şekli	Ticarileşme Tarihi

Tablo 82: Bilimsel Yayınlar

Değerlendirme Kriterleri	2020	2021	2022
SCI, SSCI ve AHCI, CPCI-S, CPCI-SSH, ESCI içindeki indeks ve özler tarafından taranan dergilerde yayınlanan teknik not, editöre mektup, tartışma, örnek olay sunumu ve özet türünden olanlar <u>dışında yayınlanmış makale sayısı.</u> (Web of Science Veri Tabanı Verilerine Göre)			1
SCI, SSCI ve AHCI, CPCI-S, CPCI-SSH, ESCI içindeki indeks ve özler tarafından taranan dergilerde yayınlanan teknik not, editöre mektup, tartışma, örnek olay sunumu ve özet türünden yayınların sayısı. (Web of Science Veri Tabanı Verilerine Göre)			0
Toplam			1

Tablo 83: Öğretim Elemanlarının Uluslararası Yayın ve Atıf Sayıları (Web of Science)

Değerlendirme Kriterleri	2020	2021	2022
Öğretim Elemanlarının Yayın Sayısı			1
Öğretim Elemanı Başına Düşen Yayın Sayısı			0.14
Öğretim Elemanlarının Atıf Sayısı			62
Öğretim Elemanı Başına Düşen Atıf Sayısı			8.86

Tablo 84: ISI İndekslerine Giren Dergilerde Görevli Akademik Personel Sayısının Dağılımı

Yayının Adı	Baş Editör	Editör	Özel Sayı Editörü	Yardımcı Editör	Yayın Kurulu Üyesi	Değerlendirme Kurulu Üyesi	Danışma Kurulu Üyesi	Toplam
Toplam								

Tablo 85: Ulusal ve Uluslararası Hakemlik Sayıları

Düzy	2020	2021	2022
Ulusal			
Uluslararası			
Toplam			

Tablo 86: Öğretim Elemanlarının Aldıkları Burs Bilgileri

Öğretim Elemanının Görev Yaptığı Programın Adı	Bursun Adı	Unvanı	2020	2021	2022
Toplam					

Tablo 87: Öğretim Elemanlarının Aldıkları Ödül Bilgileri

Öğretim Elemanının Görev Yaptığı Programın Adı	Ödülü Veren Kurum	Ödülün Adı	Unvanı	2020	2021	2022
Toplam						

1.3.7.3. Sosyal Hizmetler

Tablo 88: Spor Tesislerinde Gerçekleştirilen Faaliyet Bilgileri

Bulunduğu Yer	Salonun Adı	Açık/ Kapat	Kapasitesi	Gerçekleştirilen Etkinlik Sayısı	Hizmet Verdiği Kesim

Tablo 89: Öğrencilerin/Takımların Turnuvalarda/Sanatsal-Kültürel Yarışmalarda Kazandıkları Ödüller/Dereceler

Takım/Sporcu Adı	Turnuvaların /Yarışmanın Adı	Yarışmanın Düzeyi	Kazandığı Derece ve Ödül

Tablo 90: Halka Açık Sosyal Faaliyetlerin Sayısı

Faaliyetin Adı	Faaliyetin Amacı	Faaliyetin Hedef Kitle	Katılımcı Sayısı	Faaliyetin Tarihi

Tablo 91: Çevre Duyarlılığı Kapsamında Dış Paydaşlarla Yapılan Etkinlik Bilgileri

Faaliyetin Adı	Faaliyetin Amacı	Faaliyetin Hedef Kitlesi (Öğrenci/Halk)	Faaliyetin Tarihi	Katılımcı Sayısı

Tablo 92: Mezunlara Yönelik Düzenlenen Etkinlik Bilgileri

Faaliyetin Adı	Faaliyetin Tarihi	Katılımcı Sayısı

Tablo 93: Kariyer Sahibi Mezunların Katılımıyla Gerçekleştirilen Etkinlik Bilgileri

Faaliyetin Adı	Faaliyetin Tarihi	Katılımcı Sayısı

Tablo 94: Müze, Koleksiyon ve Sergilere Üniversite Dışından Gelen Ziyaretçi Sayısı

2020	2021	2022

Tablo 95: Diğer Uygulama ve Hizmet Faaliyetleri Sayıları

Faaliyet Türü	2020	2021	2022
Seminer			2
Sergi			
Eğitim Programı			
Panel			
Konferans			
Konser/ Dinleti			
Kurs			
Film/Belgesel Gösterimi			
Söyleşi			
Atölye Çalışması			
Tiyatro			
Sempozyum/ Kongre		2	1
Toplantı			
Festival			
Tören/ Önemli Gün Programı			
Yürüyüş			
Çalıştay			
Proje Çalışmaları			
Gezi/Teknik Gezi			
Toplam		2	3

Tablo 96: Birimi Tanıtıcı Ziyaretler

Ziyaret Edilen/Eden Kurum	Ziyaret Konusu	Ziyaret Tarihleri

Tablo 97: Burs Hizmetlerinden Yararlanan Öğrenci Sayıları

Burs Adı	2020	2021	2022
KYK	2	0	Bilgiye Ulaşılamadı
Üniversite Yemek Bursu	3	0	0

Tablo 98: Kısmi Zamanlı Öğrenci Çalıştırma Programı Kapsamında Çalışan Öğrenci Bilgileri

Çalıştığı Alt Birim	2020	2021	2022
Kütüphane	2	0	0
Toplam			

Tablo 99: Öğrenci Kulüp ve Topluluklarının Yürüttüğü Faaliyet Bilgileri

Öğrenci Kulüp ve Topluluk Adı	Üye Sayısı	Faaliyet Türü	Faaliyet Sayıları		
			2020	2021	2022
Toplam					

Tablo 100: Öğrencilerin Mesleki Gelişim ve Kariyerlerine Yönelik Düzenlenen Eğitsel Etkinlik Bilgileri

Tarih	Konu	Konuşmacı/ Eğitimci Adı	Katılımcı Sayısı

Tablo 101: Diğer Eğitim Faaliyet Bilgileri

Tarih	Konu	Konuşmacı/ Eğitimci Adı	Katılımcı Sayısı

Tablo 102: Dış Paydaş Memnuniyet Düzeyi

2020	2021	2022

2022 Yılı Dış Paydaş memnuniyet anketine yeterli katılım olmadığı için ölçülemedi.

1.3.7.4. İdari Hizmetler

Tablo 103: Doğrudan Teminlere İlişkin Bilgiler

İşin Adı	Doğrudan Temin Türü	Doğrudan Temin Şekli	Doğrudan Temin Tarihi	Doğrudan Temin Tutarı
Temizlik Malzemesi Alımı	Taşınır Mal alımı	22/d	26.10.2022	21.478.20
Kırtasiye Alımları	Taşınır Mal Alımı	22/d	22.10.2022	2.745.86
Makina Tec.Bak.On.Gid.	Taşınır Mal Alımı	22/d	14.11.2022	6.808.90
Bahç.Malz.Alm.	Taşınır Mal alımı	22/d	11.11.2021	13.587.70

Tablo 104: İkili Protokol ve Sözleşmeler

Kurumun Adı	Protokolün-Sözleşmenin Konusu	Başlama ve Bitiş Tarihi

1.3.8. Yönetim ve İç Kontrol Sistemi

Tablo 105: Meslek Yüksekokulu Yönetim Kurulu

Üyenin (Unvanı) Adı ve Soyadı	Görevi
Dr. Öğr. Üyesi Hakan TERZİ	Meslek Yüksekokulu Müdürü
Öğr. Gör. Ömer Osman POYRAZ	Müdür Yardımcısı
Öğr. Gör. İsa Han ÇAKMAK	Müdür Yardımcısı
Öğr. Gör. Emrah ERÇEK	Ulaştırma Hizmetleri Bşk. V.
Öğr. Gör. Dr. Arif Hakan YALÇIN	Öğretim Elemanı
Hüseyin ANAHTAR	Yüksekokul Sekreteri

Tablo 106: Birim Danışma Kurulu

Üyenin (Unvanı) Adı ve Soyadı	Görevi	Birimi/Kurumu

2. AMAÇ VE HEDEFLER

2.1. BİRİMİN AMAÇLARI

Meslek Yüksekokulumuzda en üst düzeyde eğitim-öğretim vermek ve mezunların kamu ve özel sektörde etkin bir şekilde çalışmasına olanak sağlamaktır.

2.2. BİRİMİN HEDEFLERİ

Meslek Yüksekokulumuzun en önemli hedefi eğitim-öğretimin sürekli iyileştirilmesi ve insan kaynağı kalitesini artırarak ülkemizin ihtiyacı olan kalifiye elemanların yetiştirilmesine yardımcı olmaktır. Bununla birlikte, yeterli düzeyde akademik ve idari personel kadrolaşmasının sağlanması, mevcut programlarımızla eğitimin her alanında çağdaş teknolojiyi kullanan, bilim ve teknoloji alanındaki gelişmeleri yakından takip eden, bugüne ve geleceğe yönelik gereksinimlere yanıt veren, yapıcı, yaratıcı, eleştirel düşünmeyi hedef edinen bireylerin yetiştirilmesi birimimizin diğer hedefleri arasında yer almaktadır.

3. FAALİYETLERE İLİŞKİN BİLGİ VE DEĞERLENDİRMELER

3.1. MALİ BİLGİLER

3.1.1. Bütçe Uygulama Sonuçları

Tablo 107: Yıllar İtibarıyla Bütçe Harcama Tutarları

Tertip	2020	2021	2022
38.44.05.05.9.4.1.00-2-01.1	1.624.677,27	1.513.531,23	2.836.081,00
38.44.05.05.9.4.1.00-2-02.1	254.101,31	298.995,32	541.092,00
38.44.05.05.9.4.1.00-2-02.4	0,00	0,00	5.164,00
38.44.05.05.9.4.1.00-2-03.2	37.194,83	43.829,22	52.200,00
38.44.05.05.9.4.1.00-2-03.3	7.049,57	4.408,25	9.830,00
38.44.05.05.9.4.1.00-2-03.7	1.850,00	6.251,50	11.227,00
38.44.05.05.9.4.1.00-2-03.8	499,90	1.100,94	1.245,00
38.44.05.05.1.3.9.06-2-03.8	4.500,00	0,00	0
Toplam	1.929.872,88	1.868.116,37	3.445.839,00

Tablo 108: Bütçe Uygulama Sonuçları

Tertip	KBÖ	Toplam Bütçe Ödeneği (TBÖ)	Harcama	KBÖ'ye Göre Harcama (%)	TBÖ'ye Göre Harcama (%)
38.44.05.05.9.4.1.00-2-01.1	2.836.081,00	2.300.060,71	2.300.060,71	81	100
38.44.05.05.9.4.1.00-2-02.1	541.092,00	358.670,20	358.670,20	66	100
38.44.05.05.9.4.1.00-2-02.4	5.164,00	3.502,97	3.502,97	68	100
38.44.05.05.9.4.1.00-2-03.2	41.200,00	36.570,00	36.566,86	89	100
38.44.05.05.9.4.1.00-2-03.3	9.830,00	24.030,00	21.817,44	222	100
38.44.05.05.9.4.1.00-2-03.7	11.227,00	6.808,90	6.808,90	60	100
38.44.05.05.9.4.1.00-2-03.8	1.245,00	1.245,00	1.244,90	100	100
Toplam	3.445.839,00	2.730.887,88	2.728.671,98		

Tablo 109: Birim Bütçesinden Gerçekleştirilen Öğrenci Başına Düşen Cari Hizmet Maliyetleri

Finansman Kaynağı	2020			2021			2022		
	Toplam Cari Gider	Öğrenci Sayısı	Öğrenci Başına Düşen Cari Hizmet Maliyeti	Toplam Cari Gider	Öğrenci Sayısı	Öğrenci Başına Düşen Cari Hizmet Maliyeti	Toplam Cari Gider	Öğrenci Sayısı	Öğrenci Başına Düşen Cari Hizmet Maliyeti
Hazine Yardımı									
Öz Gelir									
Toplam									

Tablo 110: Döner Sermaye İşletmesi Bütçe Giderleri Uygulama Sonuçları

Ekonomik Kodlar	2020			2021			2022		
	Toplam Ödenek	Harcama	Harcama Oranı (%)	Toplam ödenek	Harcama	Harcama Oranı (%)	Toplam ödenek	Harcama	Harcama Oranı (%)
01- Personel Giderleri									
02- SGK, Devlet Primi Giderleri									
03- Mal ve Hizmet Alım Giderleri									
04- Cari Transferler									
05- Sermaye Giderleri									
10- Ek Ödeme									
Toplam									

Tablo 111: Döner Sermaye Gelirleri

2020			2021			2022		
Gelir Kodu	Gelirin Türü	Gelirin Miktarı	Gelir Kodu	Gelirin Türü	Gelirin Miktarı	Gelir Kodu	Gelirin Türü	Gelirin Miktarı
Toplam			Toplam			Toplam		

Tablo 112: Birim Bütçesinden Öğretim Elemanı Başına Düşen Döner Sermaye Gelirleri

2020			2021			2022		
Döner Sermaye Gelir Toplamı	Birim Öğretim Elemanı Sayısı	Öğretim Elemanı Başına Düşen Döner Sermaye Geliri	Döner Sermaye Gelir Toplamı	Birim Öğretim Elemanı Sayısı	Öğretim Elemanı Başına Düşen Döner Sermaye Geliri	Döner Sermaye Gelir Toplamı	Birim Öğretim Elemanı Sayısı	Öğretim Elemanı Başına Düşen Döner Sermaye Geliri
—	—	—	—	—	—	—	—	—

3.1.2 Mali Denetim Sonuları

3.1.2.1. Dış Denetim

Sayıřtay denetim raporlarında yer alan Birimize ait bulgu, tespit/öneriler bulunmamaktadır.

3.1.2.2. İç Denetim

İç Denetim raporlarında yer alan yer alan Birimize ait bulgu, tespit/öneriler bulunmamaktadır.

3.2. PERFORMANS BİLGİLERİ

Tablo 113: Performans Göstergeleri

Performans Göstergeleri	2020	2021	2022
P.G. 1.1.1.1. Akreditasyon süreci başlatılan program sayısı	0	0	0
P.G. 1.1.2.1. Akran değerlendirilmesi yapılan program sayısı	0	0	0
P.G. 1.1.2.2. Toplam program sayısı	3	3	3
P.G. 1.1.2.3. Akran değerlendirilmesi yapılan program sayısının toplam program sayısına oranı (%)	0	0	0
P.G. 1.2.1.1. Hizmet içi eğitime (eğiticilerin eğitimi) katılan öğretim elemanı sayısı	10	7	7
P.G. 1.2.1.2. Toplam öğretim elemanı sayısı	10	10	7
P.G. 1.2.1.3. Hizmet içi eğitime (eğiticilerin eğitimi) katılan öğretim elemanı sayısının toplam öğretim elemanı sayısına oranı	100	70	100
P.G. 1.2.2.1. Ders veren öğretim elemanı sayısı	12	12	13
P.G. 1.2.2.2. Toplam öğrenci sayısı	233	157	166
P.G. 1.2.2.3. Ders veren öğretim elemanı başına düşen öğrenci sayısı	19.42	13.08	12.76
P.G. 1.2.3.1. Erasmus değişim programına katılan öğretim elemanı sayısı	0	0	0
P.G. 1.2.3.2. Mevlana değişim programına katılan öğretim elemanı sayısı	0	0	0
P.G. 1.2.3.3. Değişim programlarına katılan toplam öğretim elemanı sayısı	0	0	0
P.G. 1.2.3.4. Değişim programlarına katılan öğretim elemanı sayısının toplam öğretim elemanı sayısına oranı (%)	0	0	0
P.G. 1.3.1.1. Uluslararası öğrenci sayısı	0	0	0
P.G. 1.3.1.2. Uluslararası öğrenci sayısının toplam öğrenci sayısına oranı (%)	0	0	0
P.G. 1.3.2.1. Uluslararası etkinlik sayısı	0	0	0
P.G. 1.3.3.1. Erasmus değişim programı kapsamında gelen öğrenci sayısı	0	0	0
P.G. 1.3.3.2. Mevlana değişim programı kapsamında gelen öğrenci sayısı	0	0	0
P.G. 1.3.3.3. Uluslararası değişim programları kapsamında gelen toplam öğrenci sayısı	0	0	0
P.G. 1.4.3.1. Öğrencilerin mesleki gelişim ve kariyerlerine yönelik eğitsel etkinliklerin sayısı	0	0	0
P.G. 1.4.4.1. Erasmus değişim programı kapsamında giden öğrenci sayısı	0	0	0
P.G. 1.4.4.2. Mevlana değişim programı kapsamında giden öğrenci sayısı	0	0	0
P.G. 1.4.4.3. Farabi değişim programı kapsamında giden öğrenci sayısı	0	0	0
P.G. 1.4.4.4. Ulusal ve uluslararası değişim programları kapsamında giden öğrenci sayısı	0	0	0
P.G. 1.4.5.1. Mezun öğrenci sayısı	32	48	34
P.G. 1.4.5.2. Mezun olabilme durumuna gelen öğrenci sayısı	53	124	99
P.G. 1.4.5.3. Mezun öğrenci sayısının mezun olabilme durumuna gelen öğrenci sayısına oranı	60.37	38.70	34.34
P.G. 2.1.1.1. Üniversite mali kaynaklarıyla tamamlanan proje sayısı	0	0	1
P.G. 2.1.2.1. Üniversite dışı ulusal kurum ve kişilerden sağlanan mali kaynaklarla tamamlanan proje sayısı	0	0	0
P.G. 2.1.3.1. Uluslararası kurum ve kişilerden sağlanan mali kaynaklarla tamamlanan proje sayısı	0	0	0
P.G. 2.1.4.1. Öğretim üyesi sayısı	2	2	1
P.G. 2.1.4.2. Öğretim üyelerinin uluslararası yayın sayısı (Web of Science)	1	7	1
P.G. 2.1.4.3. Öğretim elemanlarının uluslararası yayın sayısı (Web of Science)	0	0	0
P.G. 2.1.4.4. Öğretim elemanı başına düşen uluslararası yayın sayısı (Web of Science)	0	0	1
P.G. 2.1.4.5. Öğretim üyesi başına düşen uluslararası yayın sayısı (Web of Science)	0.5	3.5	1
P.G. 2.1.5.1. Öğretim üyelerinin uluslararası atıf sayısı (Web of Science)	36	49	53
P.G. 2.1.5.2. Öğretim elemanlarının uluslararası atıf sayısı (Web of Science)	0	9	9
P.G. 2.1.5.3. Öğretim elemanı başına düşen uluslararası atıf sayısı (Web of Science)	0	1.5	1.5
P.G. 2.1.5.4. Öğretim üyesi başına düşen uluslararası atıf sayısı (Web of Science)	18	24.5	53
P.G. 2.2.1.1. Rektörlük bilimsel araştırma projelerine sağlanan destek miktarı (₺)	0	0	10.000
P.G. 2.2.2.1. Üniversite dışı kurum ve kişilerin projelere sağladığı mali destek miktarı(₺)	0	0	0
P.G. 2.3.1.1. Teknoparkta yürütülen Ar-Ge ve girişimcilik proje sayısı	0	0	0
P.G. 2.3.2.1. Teknoparkta üniversitemiz öğretim elemanlarının şirket sayısı	0	0	0
P.G. 2.3.3.1. Teknoparkta üniversitemiz öğrencilerinin şirket sayısı	0	0	0

P.G. 2.3.4.1. Üniversite adına tescil edilen toplam patent/ faydalı model/ marka sayısı	0	0	0
P.G. 2.3.5.1. Üniversite adına tescil edilen ticarileşmiş toplam patent/ faydalı model /marka sayısı	0	0	0
P.G. 3.1.1.1. Dış danışma kurulları ile yapılan toplantı sayısı	0	0	0
P.G. 3.1.2.1. Halka açık sosyal faaliyetlerin sayısı	0	0	0
P.G. 3.1.3.1. Çevre duyarlılığı kapsamında dış paydaşlarla yapılan etkinlik sayısı	0	0	0
P.G. 3.1.4.1. Üniversiteyi tanıtıcı ziyaret sayısı	0	0	0
P.G. 3.2.1.1. Plan dönemi başından itibaren (2019) mezun olanların mezun bilgi sistemine kaydedilme oranı (%)	9.76	85.42	117.65
P.G. 3.2.2.1. Daha önceki yıllarda mezun olan öğrencilerimize yönelik düzenlenen etkinlik sayısı	0	0	0
P.G. 3.2.3.1. Kariyer sahibi mezunlarımızın katılımıyla gerçekleştirilen etkinlik sayısı	0	0	0
P.G. 3.3.1.1. Öğrenci memnuniyet düzeyi (%)	0	56.51	62.69
P.G. 3.3.2.1. Akademik personel memnuniyet düzeyi (%)	0	Belirsiz	Belirsiz
P.G. 3.3.3.1. İdari personel memnuniyet düzeyi (%)	0	69.75	73.30
P.G. 3.3.4.1. Dış paydaş memnuniyet düzeyi (%)	0	Belirsiz	Belirsiz
P.G. 3.4.3.1. Müze, koleksiyon ve sergilere üniversite dışından gelen ziyaretçi sayısı	0	0	0
P.G. 4.2.1.1. Kurum tarafından verilen hizmet içi eğitime katılan personel sayısı	0	12	7
P.G. 4.3.1.1. Mali konulara ilişkin verilen eğitimlere katılan sorumlu personel sayısı	0	3	3
P.G. 4.3.4.1. Döner sermaye gelirleri (₺)	0	0	0
P.G. 4.4.1.1. Eğitim-öğretim, araştırma ve sosyal alanlar (m ²)	3250	3250	3250
P.G. 4.4.3.1. Kayıttan düşen taşıtır sayısı	0	0	0
P.G. 4.4.3.2. Taşıtır sayısı	6	6	6
P.G. 4.4.3.3. Taşıtırın etkin kullanım oranı [100- (Kayıttan düşen taşıtır/Mevcut taşıtır x 100)]	0	0	0

4. KURUMSAL KABİLİYET VE KAPASİTENİN DEĞERLENDİRİLMESİ

4.1. GÜÇLÜ YÖNLER

- Şeffaf bir yönetimin olması,
- Kariyer yönetiminin olması,
- Öğrencilere referans verilmesi,
- Bölümümüz mezunlarının birçok farklı sektörde çalışma imkânlarının olması,
- Kuruluşundan itibaren yeniliklere açık olması,
- Akademik personelin grup çalışmaları yapabilmesi,
- Öğrenci danışmanlık sisteminin uygulanması ve öğrenci-bölüm ilişkilerini artırıcı faaliyetlerin yapılması,
- Akademik ve idari personelin öğrencilerin sorularını çözmede istekli olması,
- Akademik ve idari personelimizin yeterli bilgi birikimine sahip olması,
- İdari yapılanmanın tamamlanmış olması ve hiyerarşik yapının yerleşmiş olması,
- Yerel Yönetimler ve Sivil Toplum Kuruluşlarıyla işbirliği yeniliklere açık olması,
- Sistemli ve verimli çalışan bir idari yapının kurulmuş olması,
- Öğrenim süreleri içinde piyasadan kişilerle iletişim içinde olan, onları dinleme imkânı bulan öğrencilerin kolay iş bulmaları,
- Yeni teknolojileri takip eden ve eğitim sisteminin içine taşıyabilecek piyasa iş tecrübesine sahip olan öğretim görevlisi ve öğretim üyelerimizin varlığı,

4.2. İYİLEŞTİRMEYE AÇIK YÖNLER

- Bilgisayarlı eğitimin zayıflığı,
- Küçük bir ilçede bulunması nedeniyle sosyal alanların eksikliği,
- Öğrencilerin temel bilgilerden yoksun olarak gelmeleri,
- Çalışma, araştırma ve eğitim ortamlarının fiziki ve teknolojik yetersizliği,
- Akademik personelin gelecek kaygısı,
- Öğrencilerin kullandığı ortak alanların yetersizliği,
- Öğrencilerin bölümlerini ve geleceğini tam olarak tanıyamamaları,
- Meslek Yüksekokullarına yönelik kamunun bakışı ve imaj sorunu,
- Okulun merkez yerleşkeye uzaklığından dolayı akademik ve idari personel ile öğrencilerin üniversite olanaklarından yeterince yararlanamıyor olması,
- Mezunlarımızla iletişimin istenilen düzeyde olmaması,
- İlçedeki özel yurtların nitelik olarak yetersiz olması.

4.3. DEĞERLENDİRME

Meslek Yüksekokulumuz aktif ve genç akademik kadrosu ile güçlü yönlerin sürdürülmesi ve geliştirilmeye açık yönlerin iyileştirilebilmesi için çalışmalarına devam etmektedir. Bu amaçla yapılan toplantılarda belirlenen sorunlara çözümler getirilmektedir. Bunun yanında 2022 yılı hedefleri ve bunların gerçekleştirme düzeyleri değerlendirildiğinde birçok hedefin gerçekleştirildiği ancak bazı hedeflere istenen düzeyde ulaşılamadığı görülmektedir. Sonuç olarak Meslek Yüksekokulumuz 2022 öğretim yılını başarılı bir şekilde bitirmiş olup, stratejik planında belirlediği hedefleri gerçekleştirmek için çalışmalarına devam etmektedir.

5. ÖNERİ VE TEDBİRLER

Sultandağı Meslek Yüksekokulunu daha tercih edilebilir seviyeye taşımak için üniversite-halk, üniversite-sanayi, üniversite-yerel yönetim işbirliğini en ileri düzeylere getirmektir.

Öğrencilerimize daha mükemmel, yaşanabilir bir ortam sunmak için siyasi ve politik çekişmelerden uzak güvenli ortamı sağlamaktır.

EK-1: İÇ KONTROL GÜVENCE BEYANI

İÇ KONTROL GÜVENCE BEYANI

Harcama yetkilisi olarak görev ve yetkilerim çerçevesinde;

Harcama birimimizce gerçekleştirilen iş ve işlemlerin idarenin amaç ve hedeflerine, iyi malî yönetim ilkelerine, kontrol düzenlemelerine ve mevzuata uygun bir şekilde gerçekleştirildiğini, birimimize bütçe ile tahsis edilmiş kaynakların planlanmış amaçlar doğrultusunda etkili, ekonomik ve verimli bir şekilde kullanıldığını, birimimizde iç kontrol sisteminin yeterli ve makul güvenceyi sağladığını bildiririm.

Bu güvence, harcama yetkilisi olarak sahip olduğum bilgi ve değerlendirmeler, yönetim bilgi sistemleri, iç kontrol sistemi değerlendirme raporları, izleme ve değerlendirme raporları ile denetim raporlarına dayanmaktadır.

Bu raporda yer alan bilgilerin güvenilir, tam ve doğru olduğunu beyan ederim.

Sultandağı Meslek Yüksekokulu Ocak 2023



Dr. Öğr. Üyesi Hakan TERZİ
Müdür

EK-2: BİRİM YÖNETİM KURULU

BİRİM YÖNETİM KURULU

	Görevi	Adı ve Soyadı	İmza
Başkan	Yüksekokul Müdürü	Dr. Öğr. Üyesi Hakan TERZİ	
Üye	Müdür Yardımcısı	Öğr. Gör. Ömer Osman POYRAZ	
Üye	Müdür Yardımcısı	Öğr. Gör. İsa Han ÇAKMAK	
Üye	Bölüm Başkan V.	Öğr. Gör. Emrah ERÇEK	
Üye	Öğretim Elemanı	Öğr. Gör. Dr. Arif Hakan YALÇIN	
Raportör	Yüksekokul Sekreteri	Hüseyin ANAHTAR	