



AFYON KOCATEPE ÜNİVERSİTESİ

SULTANDAĞI MESLEK  
YÜKSEKOKULU

2023 YILI

BİRİM FAALİYET RAPORU

2023.- AFYONKARAHİSAR

## HARCAMA YETKİLİSİ SUNUŞU

Afyonkarahisar İl merkezine uzak küçük bir ilçede kurulmasına ve kısıtlı imkanlara rağmen, özverili çalışmalarla kısa bir zaman içerisinde yepyeni bir Meslek Yüksekokulu yerleşkesinin faaliyete geçirilmesini gerçekleştirebilmiş olan ve gelişimini hızla tamamlamayı hedefleyen Sultandağı Meslek Yüksekokulumuz, çağdaş Türkiye'nin örnek bir eğitim, öğretim ve araştırma kurumu olma yolunda emin adımlarla ilerlemektedir.

Büyük özverilerle çalışan tüm akademik ve idari personelimiz bütçe kaynaklarını ekonomik ve verimli kullanarak evrensel eğitim ve öğretim ilkeleri doğrultusunda ülkemizin ihtiyaç duyduğu evrensel düşünebilen, araştırmacı, sorgulayıcı ve gelişmeye açık ara insan gücünü yetiştirmek için 2024 yılı faaliyet döneminde de çalışmalarını sürdürmektedir.

Kurumsal gelişimini sürekli kılmayı ve buna uygun ihtiyaç duyulan alt yapıyı sağlamlaştırmayı amaçlayan Meslek Yüksekokulumuzun bu çerçevede hazırlamış olduğu Stratejik Planı da, bilimsel ve eğitsel alanda gözetmiş olduğumuz hedef ve faaliyetlerimize ulaşma yolunda Stratejik bir yol haritası görevi görmektedir.

Bu planın hazırlamasında katılımcı bir ruhla katkıda bulunan tüm akademik ve idari personelimize teşekkür eder saygılarımı sunarım.

Doç. Dr. Hakan TERZİ  
Yüksekokul Müdürü

# İÇİNDEKİLER



.....	i
<b>HARCAMA YETKİLİSİ SUNUŞU</b> .....	ii
<b>İÇİNDEKİLER</b> .....	iii
<b>TABLO LİSTESİ</b> .....	iv
<b>1. GENEL BİLGİLER</b> .....	1
1.1. MİSYON VE VİZYON.....	1
1. MİSYON VE VİZYON.....	1
1.2. YETKİ, GÖREV VE SORUMLULUKLAR .....	1
<b>1.3.1. İletişim Bilgileri</b> .....	1
<b>1.3.2. Tarihsel Gelişim</b> .....	2
<b>1.3.3. Örgüt Yapısı</b> .....	2
<b>1.3.4. Fiziksel Yapı</b> .....	5
1.3.4.1. Taşınmazlar .....	5
1.3.4.2. Taşınırlar .....	7
<b>1.3.5. Bilgi Kaynakları ve Teknolojik Kaynaklar</b> .....	7
<b>1.3.6. İnsan Kaynakları</b> .....	8
1.3.6.1. Akademik Personel .....	8
1.3.6.2. İdari Personel.....	11
<b>1.3.7. Sunulan Hizmetler</b> .....	14
1.3.7.1. Eğitim-Öğretim Hizmetleri .....	14
1.3.7.2. Araştırma ve Geliştirme Hizmetleri.....	19
1.3.7.3. Sosyal Hizmetler.....	22
1.3.7.4. İdari Hizmetler.....	24
<b>1.3.8. Yönetim ve İç Kontrol Sistemi</b> .....	24
<b>2. AMAÇ VE HEDEFLER</b> .....	25
2.1. BİRİMİN AMAÇLARI .....	25
2.2. BİRİMİN HEDEFLERİ.....	25
<b>3. FAALİYETLERE İLİŞKİN BİLGİ VE DEĞERLENDİRMELER</b> .....	26
3.1. MALİ BİLGİLER .....	26
<b>3.1.1. Bütçe Uygulama Sonuçları</b> .....	26
<b>3.1.2 Mali Denetim Sonuçları</b> .....	27

3.1.2.1. Dış Denetim.....	27
3.1.2.2. İç Denetim .....	27
<b>4. KURUMSAL KABİLİYET VE KAPASİTENİN DEĞERLENDİRİLMESİ .....</b>	<b>29</b>
4.1. GÜÇLÜ YÖNLER.....	29
4.2. İYİLEŞTİRMEYE AÇIK YÖNLER .....	30
4.3. DEĞERLENDİRME.....	30
<b>5. ÖNERİ VE TEDBİRLER .....</b>	<b>30</b>
<b>EK-1: İÇ KONTROL GÜVENCE BEYANI.....</b>	<b>31</b>
<b>EK-2: BİRİM YÖNETİM KURULU .....</b>	<b>32</b>

## TABLO LİSTESİ

<b>Tablo 1:</b> İletişim Bilgileri.....	1
<b>Tablo 2:</b> <i>Meslek Yüksekokulu Komisyonları.....</i>	2
<b>Tablo 3.a:</b> <b>Gıda Teknolojisi Bölümü Yönetimi.....</b>	<b>3</b>
<b>Tablo 4:</b> ... Bölümü Komisyon Bilgileri .....	4
<b>Tablo 5:</b> Kapalı ve Açık Alan Bilgileri.....	5
<b>Tablo 6:</b> Birim Hizmet Alanları .....	5
<b>Tablo 7:</b> Eğitim ve Araştırma Alanları .....	5
<b>Tablo 8:</b> Akademik Personel ve İdari Personel Hizmet Alanları .....	6
<b>Tablo 9:</b> Konferans Salonu ve Toplantı Salonlarının Sayı ve Kapasitelerine Göre Dağılımı ...	6
<b>Tablo 10:</b> Kütüphane Hizmet Alanları .....	6
<b>Tablo 11:</b> Sosyal Alanların Sayı, Alan ve Kapasitelerine Göre Dağılımı .....	6
<b>Tablo 12:</b> Diğer Hizmet Alanları.....	7
<b>Tablo 13:</b> Taşınır Malzeme Sayı ve Tutarları .....	7
<b>Tablo 14:</b> Taşıt Sayıları ve Tutarları.....	7
<b>Tablo 15:</b> Taşınırların Etkin Kullanım Oranı.....	7
<b>Tablo 16:</b> Teknolojik Cihazlar .....	7
<b>Tablo 17:</b> Birim Tarafından Kullanılan Programlar/Yazılımlar ve Kullanım Amaçları .....	8
<b>Tablo 18:</b> Bilgi Kaynakları .....	8
<b>Tablo 19:</b> Akademik Personelin Unvanları İtibarıyla Yıllara Göre Dağılımı.....	8
<b>Tablo 20:</b> Ders Veren Öğretim Elemanı Sayılarının Programlar İtibarıyla Dağılımı .....	8
<b>Tablo 21:</b> Ders Veren Öğretim Elemanı Başına Düşen Öğrenci Sayısı .....	9
<b>Tablo 22:</b> Akademik Personelin Unvan İtibarıyla Çalıştığı Programlara Göre Dağılımı .....	9
<b>Tablo 23:</b> Diğer Kurumlardan/Birimlerden Görevlendirilen Akademik Personel Bilgileri .....	9
<b>Tablo 24:</b> Diğer Kurumlara/Bimirlere Görevlendirilen Akademik Personel Bilgileri.....	9
<b>Tablo 25:</b> Uluslararası Akademik Personel Bilgileri.....	9
<b>Tablo 26:</b> Değişim Programı Kapsamında Gelen/Giden Akademik Personelin Yıllara Göre Dağılımı .....	9
<b>Tablo 27:</b> Değişim Programı Kapsamında Giden Akademik Personel Bilgileri .....	9
<b>Tablo 28:</b> Değişim Programı Kapsamında Gelen Akademik Personel Bilgileri.....	10
<b>Tablo 29:</b> Akademik Personelin Yaşlara Göre Dağılımı .....	10
<b>Tablo 30:</b> Akademik Personelin Kıdem/Hizmet Sürelerine Göre Dağılımı .....	10
<b>Tablo 31:</b> Akademik Personelin Cinsiyete Göre Dağılımı .....	10

<b>Tablo 32:</b> Akademik Personelin Temel Eğitim Alanlarına Göre Dağılımı .....	10
<b>Tablo 33:</b> Hizmet İçi Eğitime (Eğiticilerin Eğitimi) Katılan Akademik Personel Sayıları .....	11
<b>Tablo 34:</b> Birim Tarafından Düzenlenen Hizmet İçi Eğitime (Eğiticilerin Eğitimi) Katılan Akademik Personel Sayıları.....	11
<b>Tablo 35:</b> Birim Tarafından Düzenlenen Hizmet İçi Eğitim (Eğiticilerin Eğitimi) Bilgileri ..	11
<b>Tablo 36:</b> Akademik Personel Memnuniyet Düzeyi .....	11
<b>Tablo 37:</b> İdari Personel Sayıları.....	11
<b>Tablo 38:</b> İdari Personelin Yıllar İtibarıyla Unvanlara Göre Dağılımı .....	12
<b>Tablo 39:</b> İdari Personelin Yaş Grupları İtibarıyla Dağılımı .....	12
<b>Tablo 40:</b> İdari Personelin Hizmet Süreleri İtibarıyla Dağılımı.....	12
<b>Tablo 41:</b> İdari Personelin Cinsiyete Göre Dağılımı .....	12
<b>Tablo 42:</b> İdari Personelin Eğitim Durumuna Göre Dağılımı.....	12
<b>Tablo 43:</b> İdari Personelin Katıldığı Eğitim Bilgileri.....	13
<b>Tablo 44:</b> Ders Veren İdari Personel Bilgileri .....	13
<b>Tablo 45:</b> Değişim Programı Kapsamında Yurt Dışına Giden İdari Personel Bilgileri .....	13
<b>Tablo 46:</b> Değişim Programı Kapsamında Giden-Gelen İdari Personel Sayıları.....	13
<b>Tablo 47:</b> İdari Personel Memnuniyet Düzeyi .....	13
<b>Tablo 48:</b> Program Bilgileri .....	14
<b>Tablo 49:</b> Akredite Program Sayıları.....	14
<b>Tablo 50:</b> Akreditasyon Süreci Başlatılan Program Bilgileri .....	14
<b>Tablo 51:</b> Akran Değerlendirmesi Yapılan Program Sayıları.....	14
<b>Tablo 52:</b> Akran Değerlendirmesi Yapılan Program Bilgileri .....	14
<b>Tablo 53:</b> Yabancı Dil Hazırlık Eğitimi Uygulanan Program Sayıları .....	14
<b>Tablo 54:</b> Kontenjanların Doluluk Oranı .....	15
<b>Tablo 55:</b> Kayıt Yaptıran Öğrencilerin Başarı Sıralamaları .....	15
<b>Tablo 56:</b> Geçiş Yapan Öğrenci Sayıları .....	15
<b>Tablo 57:</b> Yıllar İtibarıyla Öğrenci Sayıları.....	15
<b>Tablo 58:</b> Öğrenim Türlerine Göre Öğrenci Sayıları .....	16
<b>Tablo 59:</b> Yaz Okulunda Öğrenim Gören Öğrenci Sayıları .....	16
<b>Tablo 60:</b> Formasyon Eğitimi Sertifika Programı Öğrenci Sayıları.....	16
<b>Tablo 61:</b> Öğrencilerin Temel Alanlara Göre Dağılımı .....	16
<b>Tablo 62:</b> Öğrencilerin İllere Göre Dağılımı .....	17
<b>Tablo 63:</b> Yıllar İtibarıyla Uluslararası Öğrenci Sayıları .....	17
<b>Tablo 64:</b> Uluslararası Öğrenci Bilgileri .....	17
<b>Tablo 65:</b> Değişim Programı Kapsamında Giden-Gelen Öğrenci Sayıları.....	17
<b>Tablo 66:</b> Değişim Programı Kapsamında Giden Öğrenci Sayısı.....	17
<b>Tablo 67:</b> Değişim Programı Kapsamında Gelen Öğrenci Sayısı.....	18
<b>Tablo 68:</b> Staj Yapan Öğrenci Bilgileri .....	18
<b>Tablo 69:</b> İşletmede Mesleki Eğitim Kapsamında Eğitim Uygulamalarına Katılan Öğrenci Sayıları.....	18
<b>Tablo 70:</b> Mezun Durumuna Gelen ve Mezun Olan Öğrenci Sayıları .....	18
<b>Tablo 71:</b> Mezun Bilgi Sistemine Kaydedilen Öğrenci Bilgileri .....	19
<b>Tablo 72:</b> Öğrenci Memnuniyet Düzeyi .....	19
<b>Tablo 73:</b> Yıllık Ders Saati Sayıları .....	19
<b>Tablo 74:</b> Teknoparklarda Kurulan Şirket Sayıları .....	19
<b>Tablo 75:</b> Öğretim Elemanları ve Öğrencilerin Teknoparklardaki Şirket Bilgileri .....	19
<b>Tablo 76:</b> Proje Bilgileri .....	19
<b>Tablo 77:</b> Tamamlanan Proje Sayıları ve Proje Harcama Tutarları .....	20
<b>Tablo 78:</b> Yıllar İtibarıyla Buluş Sayıları .....	20
<b>Tablo 79:</b> Tescil Başvurusu Yapılan Buluş Bilgileri.....	20

<b>Tablo 80:</b> Tescil Edilen Buluş Bilgileri .....	20
<b>Tablo 81:</b> Ticarileşen Buluşlar .....	20
<b>Tablo 82:</b> Bilimsel Yayınlar .....	20
<b>Tablo 83:</b> Öğretim Elemanlarının Uluslararası Yayın ve Atıf Sayıları (Web of Science) .....	21
<b>Tablo 84:</b> ISI İndekslerine Giren Dergilerde Görevli Akademik Personel Sayısının Dağılımı .....	21
<b>Tablo 85:</b> Ulusal ve Uluslararası Hakemlik Sayıları .....	21
<b>Tablo 86:</b> Öğretim Elemanlarının Aldıkları Burs Bilgileri .....	21
<b>Tablo 87:</b> Öğretim Elemanlarının Aldıkları Ödül Bilgileri .....	21
<b>Tablo 88:</b> Spor Tesislerinde Gerçekleştirilen Faaliyet Bilgileri .....	22
<b>Tablo 89:</b> Öğrencilerin/Takımların Turnuvalarda/Sanatsal-Kültürel Yarışmalarda Kazandıkları Ödüller/Dereceler .....	22
<b>Tablo 90:</b> Halka Açık Sosyal Faaliyetlerin Sayısı .....	22
<b>Tablo 91:</b> Çevre Duyarlılığı Kapsamında Dış Paydaşlarla Yapılan Etkinlik Bilgileri .....	22
<b>Tablo 92:</b> Mezunlara Yönelik Düzenlenen Etkinlik Bilgileri .....	22
<b>Tablo 93:</b> Kariyer Sahibi Mezunların Katılımıyla Gerçekleştirilen Etkinlik Bilgileri .....	22
<b>Tablo 94:</b> Müze, Koleksiyon ve Sergilere Üniversite Dışından Gelen Ziyaretçi Sayısı .....	22
<b>Tablo 95:</b> Diğer Uygulama ve Hizmet Faaliyetleri Sayıları .....	23
<b>Tablo 96:</b> Birimi Tanıtıcı Ziyaretler .....	23
<b>Tablo 97:</b> Burs Hizmetlerinden Yararlanan Öğrenci Sayıları .....	23
<b>Tablo 98:</b> Kısmi Zamanlı Öğrenci Çalıştırma Programı Kapsamında Çalışan Öğrenci Bilgileri .....	23
<b>Tablo 99:</b> Öğrenci Kulüp ve Topluluklarının Yürüttüğü Faaliyet Bilgileri .....	23
<b>Tablo 100:</b> Öğrencilerin Mesleki Gelişim ve Kariyerlerine Yönelik Düzenlenen Eğitsel Etkinlik Bilgileri .....	24
<b>Tablo 101:</b> Diğer Eğitim Faaliyet Bilgileri .....	24
<b>Tablo 102:</b> Dış Paydaş Memnuniyet Düzeyi .....	24
<b>Tablo 103:</b> Doğrudan Teminlere İlişkin Bilgiler .....	24
<b>Tablo 104:</b> İkili Protokol ve Sözleşmeler .....	24
<b>Tablo 105:</b> Meslek Yüksekokulu Yönetim Kurulu .....	24
<b>Tablo 106:</b> Birim Danışma Kurulu .....	24
<b>Tablo 107:</b> Yıllar İtibarıyla Bütçe Harcama Tutarları .....	26
<b>Tablo 108:</b> Bütçe Uygulama Sonuçları .....	26
<b>Tablo 109:</b> Birim Bütçesinden Gerçekleştirilen Öğrenci Başına Düşen Cari Hizmet Maliyetleri .....	26
<b>Tablo 110:</b> Döner Sermaye İşletmesi Bütçe Giderleri Uygulama Sonuçları .....	27
<b>Tablo 111:</b> Döner Sermaye Gelirleri .....	27
<b>Tablo 112:</b> Birim Bütçesinden Öğretim Elemanı Başına Düşen Döner Sermaye Gelirleri .....	27
<b>Tablo 113:</b> Performans Göstergeleri .....	28

## 1. GENEL BİLGİLER

### 1.1. MİSYON VE VİZYON

#### 1. MİSYON VE VİZYON

Atatürk ilkelerine bağlı, çağdaş, dinamik, özgür düşünen, kendine güvenen, sorumluluk sahibi gençler yetiştirmek; eğitim-öğretim ve araştırma-geliştirme faaliyetlerinin yanı sıra topluma hizmet etmek; katılıma, paylaşıma ve takım çalışmasına dayalı kurum kültürü ile bilim dünyasına hizmet etmektir.

İlimiz ve bölgemizde üniversite-sanayi-halk işbirliğini sağlamada öncülük eden, Türkiye'deki devlet üniversitelerine bağlı meslek yüksekokulları arasında ilk sıralarda yer alan, dünyadaki bilim standartlarını yakalayarak evrensel nitelikte bilgi ve teknolojiyi kullanabilen ara insan gücünü sanayinin hizmetine sunan bir meslek yüksekokulu olmaktır.

### 1.2. YETKİ, GÖREV VE SORUMLULUKLAR

Meslek Yüksekokulumuz 2547 sayılı Yüksek Öğretim Kanunu'nda belirtilen yetkiler çerçevesince, Çağdaş uygarlık düzeyi ve eğitim-öğretim esaslarına dayanan bir düzen içerisinde toplumun ihtiyaçlarına cevap verebilecek nitelikte öğrenciler yetiştirebilmek için bize ayrılan bütçeyi; ülke ekonomisini de göz önünde bulundurarak, verimli ve doğru bir şekilde kullanıp, mezun olduklarında her biri kendi sektöründe başarılı olabilecek her türlü bilgiyle donanmış öğrenciler yetiştirmektedir.

### 1.3. BİRİME İLİŞKİN BİLGİLER

#### 1.3.1. İletişim Bilgileri

**Tablo 1:** İletişim Bilgileri

(Unvanı) Adı ve Soyadı	Görev Unvanı	İş Telefonu	E-Posta
Doç. Dr. Hakan TERZİ	Müdür	0 272 2184000	hterzi@aku.edu.tr
Öğr. Grv. İsa Han ÇAKMAK	Müdür Yardımcısı	0 272 2184001	cakmak@aku.edu.tr
Öğr. Grv. Dr. Ömer Osman POYRAZ	Müdür Yardımcısı	0 272 2184001	opoyraz@aku.edu.tr
Hüseyin ANAHTAR	Meslek Yüksekokulu Sekreteri	0 272 2184003	hanahtar@aku.edu.tr

#### Birim Web Adresi

<https://sultandagimyo.aku.edu.tr/>

#### Birim Mail Adresi

... sultanmyo@aku.edu.tr

#### Birim Santral Telefon Numarası

...0 272 2184004

#### Birim Adresi

AFYON KOCATEPE ÜNİVERSİTESİ  
Sultandağı Meslek Yüksekokulu  
Yeni Mahalle Kırca Caddesi No:1  
Sultandağı/AFYONKARAHİSAR

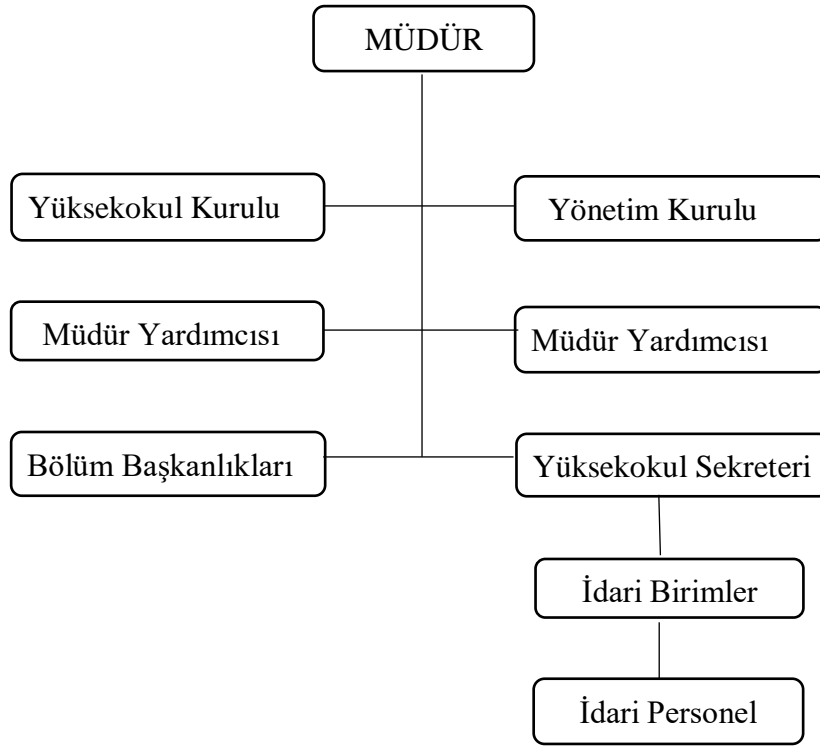
### 1.3.2. Tarihsel Gelişim

Sultandağı Meslek Yüksekokulu, 1994-1995 Eğitim-Öğretim yılında iki program (İşletmecilik, Meyve ve Sebze İşleme) ile faaliyete başlamıştır. 2002-2003 öğretim yılında Yüksekokulumuza ait olan Kampüs alanı içerisinde modern eğitim binasına taşınmıştır. 2007-2008 öğretim yılında yaptırılan C Blok ile fiziki kapasiteyi büyük ölçüde tamamlamış olup Eğitim-öğretime devam etmektedir.

Yüksekokulumuzda Bankacılık ve Sigortacılık ile Gıda Teknolojisi olmak üzere iki program mevcuttur.

Yüksekokulumuz B Bloкта bulunan Gıda Teknolojisi, A Bloкта Bilgisayar laboratuvarı ile eğitim-öğretim verilmektedir. Ayrıca öğrenci kantini bulunmaktadır.

### 1.3.3. Örgüt Yapısı



**Yüksekokul Kurulu** : Müdür, Müdür Yardımcıları ve Bölüm Başkanlarından oluşur.

**Yönetim Kurulu** : Müdür, Müdür Yardımcıları, Bölüm Başkanları ve Öğretim Görevlilerinden oluşur.

*Tablo 2: Meslek Yüksekokulu Komisyonları*



Komisyonun Adı	Komisyon Üyeleri
Akademik Teşvik	Doç. Dr. Hakan TERZİ (Başkan) Öğr.Gör. İsa Han ÇAKMAK (Üye) Öğr.Gör. Dr. Ömer Osman POYRAZ (Üye)
Mezuniyet	Öğr.Gör.Dr. Ömer Osman POYRAZ (Başkan) Öğr.Gör. İsa Han ÇAKMAK (Üye) Öğr.Gör. Dr. Arif hakan YALÇIN (Üye) Öğr.Gör.Hurşit Ertuğrul DERE (Üye)
Staj	Öğr.Gör.Ömer Osman POYRAZ (Başkan) Öğr.Gör. İsa Han ÇAKMAK (Üye) Öğr.Gör.Dr. Emrah ERÇEK (Üye) Öğr.Gör.Hurşit Ertuğrul DERE (Üye)
İntibak	Öğr.Gör. Dr. Ömer Osman POYRAZ (Başkan) Öğr.Gör. İsa Han ÇAKMAK (Üye) Öğr.Gör. Dr. Emrah ERÇEK (Üye) Öğr.Gör.Hurşit Ertuğrul DERE (Üye)
Yatay Geçiş	Öğr.Gör. Dr. Ömer Osman POYRAZ (Başkan) Öğr.Gör. İsa Han ÇAKMAK (Üye) Öğr.Gör. Dr. Emrah ERÇEK (Üye) Öğr.Gör.Hurşit Ertuğrul DERE (Üye)
Muafiyet	Öğr.Gör. Dr. Ömer Osman POYRAZ (Başkan) Öğr.Gör. İsa Han ÇAKMAK (Üye) Öğr.Gör. Dr. Emrah ERÇEK (Üye) Öğr.Gör.Hurşit Ertuğrul DERE (Üye)

### a) Gıda Teknolojisi Bölümü

#### Amaç:

Konusuyla ilgili kavram ve ilkeleri özümsemiş, yeni sistemleri ve teknolojik yöntemleri takip edebilen, yeni ürün tasarımı, üretimi ve kalite kontrolünü yapabilecek yeteneklere sahip, mevcut gıda ürünlerinin üretimini ve kontrolünü yapabilecek birikimi olan, kalite güvence de dahil olmak üzere iş hazırlama, tasarım ve üretim birimlerinde görev alabilecek nitelikte teknik elemanlar yetiştirmektir.

#### Tarihçe:

2018-2019 yılında açılan Gıda Teknolojisi Bölümü halen eğitim-öğretime devam etmektedir.

Gıda Teknolojisi Programında 1 Öğretim Görevlisi bulunmaktadır. İlgili programa 2023 yılı içerisinde 70 öğrenci kayıtlıdır.

### Tablo 3.a: Gıda Teknolojisi Bölümü Yönetimi

(Unvanı) Adı ve Soyadı	Görev Unvanı	İş Telefonu	E-Posta
Öğr.Gör. İsa Han ÇAKMAK	Bölüm Başkanı V.	0 272 2184001	cakmak@aku.edu.tr

### B) Bankacılık ve Sigortacılık Bölümü

#### Amaç:

Bankacılık ve Sigortacılık Bölümü olarak ana hedefimiz finansal sektörün amiral gemileri olan Bankacılık ve Sigortacılık sektörünün ihtiyaçlarını karşılayabilecek Bankacılık

ve Sigortacılık işlemlerini etkin bir şekilde yürütebilecek mesleki bilgi ve insani iletişim kabiliyetine sahip “meslek elemanı” yetiştirmektedir.

#### **Tarihçe:**

2006-2007 yılında açılan Bankacılık ve Sigortacılık Bölümü halen eğitim-öğretime devam etmektedir.

Bankacılık ve Sigortacılık Bölümünde 2 Öğretim Görevlisi bulunmaktadır. İlgili programa 2023 yılı içerisinde 79 öğrenci kayıtlıdır.

**Tablo 3.b: Bankacılık ve Sigortacılık Programı Yönetimi**

(Unvanı) Adı ve Soyadı	Görev Unvanı	İş Telefonu	E-Posta
Öğr.Gör. Dr. Ömer Osman POYRAZ	Bölüm Başkan V.	0 272 2184002	opoyraz@aku.edu.tr
Öğr.Gör. Hurşit Ertuğrul DERE	Öğretim Görevlisi	0 272 2184013	hdere@aku.edu.tr

#### **c) Otobüs Kaptanlığı Programı**

##### **Amaç:**

Bölümümüzün amacı nitelikli, insan ilişkilerini yönetebilen, müşterilere değer veren, emniyetli ulaşım için gerekli olan bütün kurallara uyma konusunda motive olmuş, acil durumlarda gerekli ilk yardım ve müdahaleleri yapma becerisine sahip, sorumluluk bilinci olan ve hizmet kalitesini prensip hale getirmiş, trafik psikolojisi eğitimi almış otobüs kaptanları yetiştirmektedir.

##### **Tarihçe:**

2009-2010 yılında açılan Otobüs Kaptanlığı Programı YÖK’ün aldığı karar doğrultusunda 2023 Tercih Kılavuzunda yer almamıştır.

Otobüs Kaptanlığı Programında Öğretim Görevlisi Dr. 3 akademik personel bulunmaktadır. İlgili programa 2023 yılı içerisinde 0 öğrenci kayıtlıdır.

**Tablo 3.c: Otobüs Kaptanlığı Programı Yönetimi**

(Unvanı) Adı ve Soyadı	Görev Unvanı	İş Telefonu	E-Posta
Öğr.Gör. Dr. Emrah ERÇEK	Bölüm Başkan V.	0 272 2184017	eercek@aku.edu.tr
Öğr.Gör. Dr. Ercan ŞİMŞİR	Öğretim Görevlisi	0 272 2184011	esimsir@aku.edu.tr
Öğr.Gör. Dr. Arif Hakan YALÇIN	Öğretim Görevlisi	0 272 2184014	ahyalcin@aku.edu.tr

**Tablo 4: ... Bölümü Komisyon Bilgileri**

Komisyonun Adı	Komisyon Üyeleri
Mezuniyet	Öğr.Gör. Dr. Ömer Osman POYRAZ (Başkan) Öğr.Gör. İsa Han ÇAKMAK (Üye) Öğr.Gör. Dr.Arif hakan YALÇIN (Üye) Öğr.Gör.Hurşit Ertuğrul DERE (Üye)
Staj	Öğr.Gör. Dr.Ömer Osman POYRAZ (Başkan) Öğr.Gör. İsa Han ÇAKMAK (Üye) Öğr.Gör. Dr. Emrah ERÇEK (Üye)

	Öğr.Gör.Hurşit Ertuğrul DERE (Üye)
Muafiyet	Öğr.Gör.Dr. Ömer Osman POYRAZ (Başkan) Öğr.Gör. İsa Han ÇAKMAK (Üye) Öğr.Gör. Dr. Emrah ERÇEK (Üye) Öğr.Gör.Hurşit Ertuğrul DERE (Üye)
İntibak	Öğr.Gör. Dr. Ömer Osman POYRAZ (Başkan) Öğr.Gör. İsa Han ÇAKMAK (Üye) Öğr.Gör.Dr. Emrah ERÇEK (Üye) Öğr.Gör.Hurşit Ertuğrul DERE (Üye)
Akademik Teşvik	Doç. Dr. Üyesi Hakan TERZİ (Başkan) Öğr.Gör. İsa Han ÇAKMAK (Üye) Öğr.Gör. Dr. Ömer Osman POYRAZ (Üye)

### 1.3.4. Fiziksel Yapı

#### 1.3.4.1. Taşınmazlar

Yüksekokulumuz 17095 m2 alana sahip olup A-B-C Blokları, Kantin, Güvenlik, kömürlük ve dış depo mevcuttur. Basketbol Sahası ve Derin Kuyu su deposu, 3250 m2 kapalı alan vardır. Mülkiyeti Yüksekokulumuza aittir.

**Tablo 5:** Kapalı ve Açık Alan Bilgileri

Alan Adı		2022	2023
Kapalı Alan (m <sup>2</sup> )	Kapalı Alan (m <sup>2</sup> )	3250	3250
Açık Alan (m <sup>2</sup> )	Açık Alan (m <sup>2</sup> )	13845	13845

**Tablo 6:** Birim Hizmet Alanları

Alan Adı	Sayı	Alan (m <sup>2</sup> )	Kullanım Amacı
Eğitim	1	2800	Eğitim
Araştırma	3	152	Laboratuvar
Kütüphane	1	59	Eğitim
Toplantı, Semir ve Konferans Salonu	2	285	Sosyal
Sosyal Alanlar	1	240	Kantin
Açık Spor Tesisleri	1	540	Sosyal
İdari	4	78	İdari Personel Odalar
<b>Toplam</b>	<b>13</b>	<b>4154</b>	

**Tablo 7:** Eğitim ve Araştırma Alanları

Eğitim, Uygulama ve Araştırma Alanları	Öğrenci Kapasitesi						Toplam
	0-50	51-75	76-100	101-150	151-250	251 ve üzeri	
Amfi							
Sınıf		11					11
Atölye							
Diğer Eğitim Alanları							
Laboratuvarlar	1						
	1						

<b>Toplam</b>		13					13
---------------	--	----	--	--	--	--	----

**Tablo 8:** Akademik Personel ve İdari Personel Hizmet Alanları

Hizmet Alanı	Oda Sayısı	Alan (m <sup>2</sup> )	Oda Başına Düşen Personel Sayısı	Personel Başına Düşen Alan (m <sup>2</sup> )
Akademik Personel Çalışma Odası	7	148	1.5	15
İdari Personel Çalışma Odası	4	78	1	20
<b>Toplam</b>	<b>13</b>	<b>268</b>	<b>4.5</b>	<b>56</b>

**Tablo 9:** Konferans Salonu ve Toplantı Salonlarının Sayı ve Kapasitelerine Göre Dağılımı

Salonlar	Kapasitesi						Toplam
	0-50	51-75	76-100	101-150	151-250	251 ve üzeri	
Konferans Salonu				1			1
Toplantı Salonu			1				1
<b>Toplam</b>			1	1			2

**Tablo 10:** Kütüphane Hizmet Alanları

Alan Adı	Sayı	Oturma Kapasitesi	Alan (m <sup>2</sup> )
Birim Kütüphane Alanı	1	20	59
Grup Çalışma Odası			
Multimedya Salonu			
E-kütüphane Salonu			
Akademisyen Çalışma Odası			
Referans Kaynaklar Salonu			
Kütüphane İdari Birimleri			
<b>Toplam</b>	<b>1</b>	<b>20</b>	<b>59</b>

**Tablo 11:** Sosyal Alanların Sayı, Alan ve Kapasitelerine Göre Dağılımı

Sosyal Alanlar		Sayı	Alan (m <sup>2</sup> )	Kapasite
Sosyal	Kafeterya/ Kantin- Çay Ocağı	1	240	300
	Yemekhane (Personel)	1	240	300
	Yemekhane (Öğrenci)	1	240	300
Spor	Açık Spor Tesisleri	1	540	12
	Kapalı Spor Tesisleri			
<b>Toplam</b>		<b>4</b>	<b>1260</b>	<b>912</b>

**Tablo 12:** Diğer Hizmet Alanları

Alan Adı	Sayı	Alan (m <sup>2</sup> )
Arşiv	1	17
Depo	2	64
Ambar	1	40
Mescit	1	10
<b>Toplam</b>	<b>5</b>	<b>131</b>

#### 1.3.4.2. Taşınırlar

**Tablo 13:** Taşınır Malzeme Sayı ve Tutarları

Dayanıklı Taşınırlar	2021		2022		2023	
	Sayı	Tutar	Sayı	Tutar	Sayı	Tutar
Tesis, Makine ve Cihazlar	50	85.995,08	53	90.296,19	53	90.296,19
Taşıtlar	6	261.889,53	6	261.889,53	1	2.732.600,00
Demirbaşlar	1.940	425.604,93	1.964	442.757,36	1.757	409.670,04

**Tablo 14:** Taşıtların Sayıları ve Tutarları

Taşıtların Cinsi	2021		2022		2023	
	Sayı	Tutar	Sayı	Tutar	Sayı	Tutar
Bisiklet	5		5		0	
Otomobil						
Minibüs						
Kamyon						
Kamyonet						
Otobüs	1		1		1	
<b>Toplam</b>	<b>6</b>		<b>6</b>		<b>1</b>	

**Tablo 15:** Taşınırların Etkin Kullanım Oranı

2021	2022	2023
0	0	0

#### 1.3.5. Bilgi Kaynakları ve Teknolojik Kaynaklar

**Tablo 16:** Teknolojik Cihazlar

Teknolojik Kaynak Adı	2021	2022	2023
Masaüstü Bilgisayar	82	82	56
Dizüstü Bilgisayar	6	6	6
Tablet Bilgisayar	0	0	0
Cep Bilgisayarı	0	0	0
Projeksiyon	24	21	21
Slayt Makinesi	0	0	0
Yazıcı	18	18	18
Fotokopi Makinesi	3	2	2
Tarayıcı	2	2	2
Faks	1	1	1
Sunucu	0	0	0
Yazılım	0	0	0
Tepegöz	1	1	1

Episkop	0	0	0
Barkot Okuyucu	1	1	1
Baskı Makinesi	1	1	1
Fotoğraf Makinesi	0	0	0
Kamera	12	12	12
Televizyon	2	2	2
Müzik Seti	0	0	3
<b>Toplam</b>	<b>153</b>	<b>149</b>	<b>126</b>

**Tablo 17:** Birim Tarafından Kullanılan Programlar/Yazılımlar ve Kullanım Amaçları

Program/Yazılım Adı	Kullanım Amacı

**Tablo 18:** Bilgi Kaynakları

Bilgi Kaynağının Adı	2021	2022	2023
Basılı Yayınlar			
Basılı Süreli Yayınlar (Dergiler)			
E-kitap			
Tezler			
Kitap Ekleri - CD'ler			
Elektronik Yayınlar			
<b>Toplam</b>			

### 1.3.6. İnsan Kaynakları

#### 1.3.6.1. Akademik Personel

**Tablo 19:** Akademik Personelin Unvanları İtibarıyla Yıllara Göre Dağılımı

Unvan	2021	2022	2023
Prof. Dr.	1	0	0
Doç. Dr.	0	0	0
Dr. Öğr. Üyesi	1	1	0
Arş. Gör. (Ders Veren)	0	0	0
Arş. Gör.	0	0	0
Öğr. Gör. (Ders Veren)	8	8	9
Öğr. Gör.	0	0	0
<b>Ders Veren Öğretim Elemanı Toplamı</b>	<b>10</b>	<b>9</b>	<b>9</b>
<b>Genel Toplam</b>	<b>10</b>	<b>9</b>	<b>9</b>

**Tablo 20:** Ders Veren Öğretim Elemanı Sayılarının Programlar İtibarıyla Dağılımı

Program Adı	Prof. Dr.	Doç. Dr.	Dr. Öğr. Üyesi	Ders Veren Arş. Gör.	Ders Veren Öğr. Gör.	Toplam
Bankacılık ve Sigortacılık					7	7
Gıda Teknolojisi					6	6
Otobüs Kaptanlığı					0	0
<b>Toplam</b>					<b>13</b>	<b>13</b>

**Tablo 21:** Ders Veren Öğretim Elemanı Başına Düşen Öğrenci Sayısı

Bilgiler	2021	2022	2022
Ders Veren Öğretim Elemanı Sayısı	10	13	9
Öğrenci Sayısı	157	166	149
Ders Veren Öğretim Elemanı Başına Düşen Sayısı (%)	15,7	12,76	16,56

**Tablo 22:** Akademik Personelin Unvan İtibarıyla Çalıştığı Programlara Göre Dağılımı

Program Adı	Prof. Dr.	Doç. Dr.	Dr. Öğr. Üyesi	Arş. Gör.	Öğr. Gör.	Toplam
Bankacılık ve Sigortacılık					2	2
Gıda Teknolojisi			0		1	1
Otobüs Kaptanlığı					3	3
<b>Toplam</b>			<b>1</b>		<b>6</b>	<b>6</b>

**Tablo 23:** Diğer Kurumlardan/Birimlerden Görevlendirilen Akademik Personel Bilgileri

Çalıştığı Program	Unvan	Geldiği Kurum/Birim	Görevlendirildiği Tarih Aralığı
Pazarlama ve Reklam	Öğr. Gör.	Sandıklı MYO	01.01.2023-31.12.2023
Yönetim Ve Organizasyon	Öğr. Gör.	Bolvadin MYO	01.01.2023-31.12.2023
Gıda	Öğr. Gör.	Afyon MYO	02.10.2023-31.12.2023

**Tablo 24:** Diğer Kurumlara/Birimlere Görevlendirilen Akademik Personel Bilgileri

Kadrosunun Bulunduğu Program	Unvan	Gittiği Kurum/Birim	Görevlendirildiği Tarih Aralığı
Gıda Teknolojisi	Öğr.Gör.	Afyon MYO	27.02.2008
İşletme	Öğr.Gör.	Bolvadin MYO	31.08.2004

**Tablo 25:** Uluslararası Akademik Personel Bilgileri

Çalıştığı Program	Unvan	Personel Sayısı	Geldiği Ülke ve Üniversite

**Tablo 26:** Değişim Programı Kapsamında Gelen/Giden Akademik Personelin Yıllara Göre Dağılımı

Bilgiler	2021	2022	2023
Değişim Programı Kapsamında Gelen Akademik Personel			
Değişim Programı Kapsamında Giden Akademik Personel			1

**Tablo 27:** Değişim Programı Kapsamında Giden Akademik Personel Bilgileri

Programın Adı	Unvanı, Adı ve Soyadı	Gittiği Ülke	Gittiği Kurum	Görevlendirildiği Tarih Aralığı
Otobüs Kaptanlığı	Öğr.Gör. Dr. Ercan ŞİMŞİR	Hollanda	Euro Sprinter B.V.	16/07/2023 - 22/07/2023

**Tablo 28:** Değişim Programı Kapsamında Gelen Akademik Personel Bilgileri

Programın Adı	Unvanı, Adı ve Soyadı	Geldiği Ülke ve Kurum	Görevli Olduğu Tarih Aralığı

**Tablo 29:** Akademik Personelin Yaşlara Göre Dağılımı

	30 Yaş ve Altı	31-40 Yaş	41-50 Yaş	51-60 Yaş	61 Yaş ve Üzeri	Toplam Personel Sayısı	Ort. Yaş
Öğretim Üyesi Sayısı							
Öğretim Üyesi Oranı (%)							
Diğer Öğretim Elemanı Sayısı		4	3		1	8	
Diğer Öğretim Elemanı Oranı (%)		50	37.5		12.5		
<b>Toplam Personel Sayısı</b>		<b>4</b>	<b>4</b>		<b>1</b>	<b>9</b>	
<b>Akademik Personel Oranı (%)</b>		<b>50</b>	<b>37.5</b>		<b>12.5</b>	<b>100</b>	

**Tablo 30:** Akademik Personelin Kıdem/Hizmet Sürelerine Göre Dağılımı

Kıdem Aralığı	3 Yıl ve Altı	4-6 Yıl	7-10 Yıl	11-15 Yıl	16-20 Yıl	21-24 Yıl	25 Yıl ve Üzeri	Toplam
Öğretim Üyesi Sayısı								
Öğretim Üyesi Oranı (%)								
Diğer Öğretim Elemanı Sayısı		1	3	1	1	0	2	8
Diğer Öğretim Elemanı Oranı (%)		12.5	37.5	12.5	12.5		25	
<b>Toplam Akademik Personel Sayısı</b>		<b>1</b>	<b>4</b>	<b>1</b>	<b>1</b>		<b>2</b>	<b>9</b>
<b>Toplam Akademik Personel Oranı(%)</b>		<b>12.5</b>	<b>37.5</b>	<b>12.5</b>	<b>12.5</b>		<b>25</b>	

**Tablo 31:** Akademik Personelin Cinsiyete Göre Dağılımı

Unvan	Kadın		Erkek		Toplam Personel
	Sayı	Oran (%)	Sayı	Oran (%)	
Prof. Dr.					
Doç. Dr.					
Dr. Öğr. Üyesi					
Arş. Gör.					
Öğr. Gör.			8	100	8
<b>Toplam</b>			<b>8</b>	<b>100</b>	<b>8</b>

**Tablo 32:** Akademik Personelin Temel Eğitim Alanlarına Göre Dağılımı

Unvan	Beşeri ve Sosyal Bilimler Temel Alanı	Sağlık Bilimleri Temel Alanı	Doğa ve Mühendislik Bilimleri Temel Alanı
Prof. Dr.			
Doç. Dr.			
Dr. Öğr. Üyesi			



Arş. Gör.			
Öğr. Gör.	3		5
<b>Toplam</b>	<b>3</b>		<b>5</b>

**Tablo 33:** Hizmet İçi Eğitime (Eğiticilerin Eğitimi) Katılan Akademik Personel Sayıları

2021	2022	2023
7	7	7

**Tablo 34:** Birim Tarafından Düzenlenen Hizmet İçi Eğitime (Eğiticilerin Eğitimi) Katılan Akademik Personel Sayıları

2021	2022	2023

**Tablo 35:** Birim Tarafından Düzenlenen Hizmet İçi Eğitim (Eğiticilerin Eğitimi) Bilgileri

Eğitimi Veren	Eğitim Tarihleri	Katılımcı Sayısı

**Tablo 36:** Akademik Personel Memnuniyet Düzeyi

2021	2022	2023
Belirsiz	Belirsiz	Belirsiz

2022 Yılı Akademik personel memnuniyet anketini birimimiz akademik personellerinden 1 kişi doldurmuştur. Yeterli katılım olmadığı için biriminizin akademik personel memnuniyet düzeyi ölçülememiştir

#### 1.3.6.2. İdari Personel

**Tablo 37:** İdari Personel Sayıları

Kadro Sınıfı	Kadrolu Çalışan	Başka Kurumlara/ Birimlere Görevlendirilen Personel Sayısı	Başka Kurumlardan/ Birimlerden Görevlendirilen Personel Sayısı	Fili Çalışan Personel Sayısı
Genel İdari Hizmetler	4		2	6
Sağlık Hizmetleri				
Teknik Hizmetler				
Avukatlık Hizmetleri				
Yardımcı Hizmetler	1			1
Sözleşmeli Memur			1	1
Sürekli İşçi	3			3
<b>Toplam</b>	<b>8</b>			<b>11</b>

**Tablo 38: İdari Personelin Yıllar İtibarıyla Unvanlara Göre Dağılımı**

Kadro Unvanı	2021	2022	2023
Meslek Yüksekokulu Sekreteri	1	1	1
Memur	0	0	1
Bilgisayar İşletmeni	3	3	4
Yardımcı Hizmetler	1	1	2
Sürekli İşçi	4	3	3
Sözleşmeli Memur	0	1	0
<b>Toplam</b>	<b>9</b>	<b>9</b>	<b>11</b>

**Tablo 39: İdari Personelin Yaş Grupları İtibarıyla Dağılımı**

	25 Yaş ve Altı	26-30 Yaş	31-35 Yaş	36-40 Yaş	41-50 Yaş	51-55 Yaş	55 Yaş Üzeri	Toplam Personel Sayısı	Ort. Yaş
Kişi Sayısı	1	1		2	5	1	1	11	43.8
Oran (%)	10	10		20	40	10	10		

**Tablo 40: İdari Personelin Hizmet Süreleri İtibarıyla Dağılımı**

	5 Yıl ve Altı	6-10 Yıl	11-15 Yıl	16-20 Yıl	21-25 Yıl	26-30 Yıl	30 Yıl Üstü	Toplam
Kişi Sayısı	2		3		5		1	11
Oran (%)	20		30		40		10	

**Tablo 41: İdari Personelin Cinsiyete Göre Dağılımı**

Kadro Sınıfı	Kadın		Erkek		Toplam Personel
	Sayı	Oran (%)	Sayı	Oran (%)	
Genel İdari Hizmetler	1	0.20	5	0,80	6
Sağlık Hizmetleri					
Teknik Hizmetler					
Avukatlık Hizmetleri					
Yardımcı Hizmetler			2	100	2
Sözleşmeli Memur			0	0	0
Daimi İşçi			3	100	3
<b>Toplam</b>	<b>1</b>		<b>10</b>		<b>11</b>

**Tablo 42: İdari Personelin Eğitim Durumuna Göre Dağılımı**

	İlköğretim	Ortaöğretim	Ön Lisans	Lisans	Yüksek Lisans	Doktora	Toplam
Kişi Sayısı		2	6	3			11
Oran (%)		20	60	20			

**Tablo 43:** İdari Personelin Katıldığı Eğitim Bilgileri

Eğitim Konusu	Tarih	Eğitim Yeri	Eğitim Süresi	Katılımcı Sayısı
Yazışma Kuralları	20.09.2023	Uzaktan		3
Öğrenci İşleri Otomasyonu	02.11.2023	Uzaktan		2
5510 Sayılı SGK Kanunu, Sigorta Bildirimleri, Uygulamaları	16.06.2023	Uzaktan		3
Öğrenci Koçluğu Eğitimi	18.05.2023	Uzaktan		3
Sıfır Atık	04.12.2023	Uzaktan		3
KBS-MYS Programları	07.06.2023	Uzaktan		1
Protokol Bilgisi ve Sosyal Davranış Kuralları	06.09.2023	Uzaktan		3
Afet ve Farkındalık Eğitimi	13.09.2023	Uzaktan		3
Temizlik Personeli Eğitimi	11.10.2023	Uzaktan		2
Öfke ve Stres Kontrolü	18.10.2023	Uzaktan		3
İsrafın Önlenmesi ve Tasarruf Yöntemleri	06.12.2023	Uzaktan		3
Uygulamalı İlk Yardım Eğitimi	12.12.2023	Uzaktan		3
Arşiv/Dökümantasyon Mevzuatı	09.11.2023	Uzaktan		3
Kişisel Verilerin Korunması Kanunu Hakkında Bilgilendirme	25.10.2023	Uzaktan		3

**Tablo 44:** Ders Veren İdari Personel Bilgileri

Unvanı	Dersin Adı	Ders Saati

**Tablo 45:** Değişim Programı Kapsamında Yurt Dışına Giden İdari Personel Bilgileri

Adı ve Soyadı	Programın Adı	Gittiği Ülke	Gittiği Kurum/Üniversite	Hareketlilik Tarihleri

**Tablo 46:** Değişim Programı Kapsamında Giden-Gelen İdari Personel Sayıları

Gelen/Giden İdari Personel	2021	2022	2023
Giden İdari Personel			
Gelen (Ziyaret Eden) İdari Personel			

**Tablo 47:** İdari Personel Memnuniyet Düzeyi

2021	2022	2023
69.75/100	73.30/100	68,24/100

### 1.3.7. Sunulan Hizmetler

#### 1.3.7.1. Eğitim-Öğretim Hizmetleri

**Tablo 48:** Program Bilgileri

Programın Adı	Kuruluş Yılı	Ön Lisans	Ön Lisans (İ.Ö.)	Uzaktan Öğretim	Toplam
Bankacılık ve Sigortacılık	2006	x			
Otobüs Kaptanlığı	2007	x			
Gıda Teknolojisi	2019	x			
<b>Toplam</b>					

**Tablo 49:** Akredite Program Sayıları

Programın Adı	Akredite Edildiği Yıl	Akreditasyon Süresi

**Tablo 50:** Akreditasyon Süreci Başlatılan Program Bilgileri

Programın Adı	Akreditasyon Kurumu	Başvuru Tarihi

**Tablo 51:** Akran Değerlendirmesi Yapılan Program Sayıları

Programın Adı	Akran Değerlendirmesinin Yapıldığı Tarihler		
	2021	2022	2023
	0	0	0

2023 yılı içerisinde yapılması planlanan akran değerlendirmeleri dış paydaşların sürece dahil olmak istememeleri sebebi ile yıl içerisinde tamamlanamıştır.

**Tablo 52:** Akran Değerlendirmesi Yapılan Program Bilgileri

Programın Adı	Değerlendirme Yapan Akran Kurumun ve Programın Adı	Değerlendirme Tarihleri

**Tablo 53:** Yabancı Dil Hazırlık Eğitimi Uygulanan Program Sayıları

Programın Adı	2021		2022		2023	
	Zorunlu	İsteğe Bağlı	Zorunlu	İsteğe Bağlı	Zorunlu	İsteğe Bağlı

**Tablo 54:** Kontenjanların Doluluk Oranı

Programın Adı	2021				2022				2023			
	Kontenjan	Kayıt Yapılan Öğrenci Sayısı	Boş Kalan Kontenjan	Doluluk Oranı (%)	Kontenjan	Kayıt Yapılan Öğrenci Sayısı	Boş Kalan Kontenjan	Doluluk Oranı (%)	Kontenjan	Kayıt Yapılan Öğrenci Sayısı	Boş Kalan Kontenjan	Doluluk Oranı (%)
Bankacılık ve Sigortacılık	40	22	18	55	40	41	0	100	40	41	0	100
Gıda Teknolojisi	30	13	17	43	30	30	0	100	30	31	0	100
Otobüs Kaptanlığı	--	--	--	--	--	--	--	--	--	--	--	--
<b>Toplam</b>	<b>70</b>	<b>35</b>	<b>--</b>	<b>--</b>	<b>70</b>	<b>71</b>	<b>0</b>	<b>35</b>	<b>70</b>	<b>72</b>	<b>0</b>	<b>100</b>

**Tablo 55:** Kayıt Yapılan Öğrencilerin Başarı Sıralamaları

Başarı Sıralaması	2021		2022		2023	
	Sayı	Oran (%)	Sayı	Oran (%)	Sayı	Oran (%)
İlk 10.000						
10.001-20.000						
20.001-50.000						
50.001-100.000						
100.001- 200.000						
200.000-500.000						
500.000 +	35	100	71	100	72	100
<b>Toplam</b>	<b>35</b>	<b>100</b>	<b>71</b>	<b>100</b>	<b>72</b>	<b>100</b>

**Tablo 56:** Geçiş Yapan Öğrenci Sayıları

Geçiş Türü	2021		2022		2023	
	Gelen Öğrenci Sayısı	Giden Öğrenci Sayısı	Gelen Öğrenci Sayısı	Giden Öğrenci Sayısı	Gelen Öğrenci Sayısı	Giden Öğrenci Sayısı
Yatay Geçiş	0	1	0	1	0	1
Dikey Geçiş						
<b>Toplam</b>	<b>0</b>	<b>1</b>	<b>0</b>	<b>1</b>	<b>0</b>	<b>1</b>

**Tablo 57:** Yıllar İtibarıyla Öğrenci Sayıları

Programın Adı	2021	2022	2023
Bankacılık ve Sigortacılık	85	83	102
Gıda Teknolojisi	62	81	84
Otobüs Kaptanlığı	10	1	
Tıbbi ve Aromatik Bitkiler	--	1	
<b>Toplam</b>	<b>157</b>	<b>166</b>	<b>186</b>

**Tablo 58:** Öğretim Türlerine Göre Öğrenci Sayıları

Programın Adı	I. Öğretim Öğrenci Sayısı			II. Öğretim Öğrenci Sayısı			Uzaktan Öğretim Öğrenci Sayısı			Toplam			Toplam Öğrenci Sayısı İçindeki Oran (%)
	K	E	T	K	E	T	K	E	T	K	E	T	
Bankacılık ve Sigortacılık	52	50	102										55
Gıda Teknolojisi	59	25	84										45
Otobüs Kaptanlığı	0	0	0										0
<b>Toplam</b>	<b>111</b>	<b>75</b>	<b>186</b>										<b>100</b>

**Tablo 59:** Yaz Okulunda Öğrenim Gören Öğrenci Sayıları

Programın Adı	2021	2022	2023
	0	0	0
	0	0	0
<b>Toplam</b>	<b>0</b>	<b>0</b>	<b>0</b>

**Tablo 60:** Formasyon Eğitimi Sertifika Programı Öğrenci Sayıları

2021	2022	2023

**Tablo 61:** Öğrencilerin Temel Alanlara Göre Dağılımı

Temel Alan Adı	Öğrenci Sayısı	Oran (%)
Beşeri ve Sosyal Bilimler Temel Alanı	102	55
Sağlık Bilimleri Temel Alanı		
Doğa ve Mühendislik Bilimleri Temel Alanı	84	45
<b>Toplam</b>		

**Tablo 62: Öğrencilerin İllere Göre Dağılımı**

İl Adı	Öğrenci Sayısı	İl Adı	Öğrenci Sayısı
Adana	7	Kahramanmaraş	2
Adıyaman	2	Karaman	1
Afyonkarahisar	39	Kars	2
Ağrı	3	Kayseri	6
Aksaray	3	Kırşehir	2
Ankara	7	Konya	13
Antalya	2	Kütahya	3
Artvin	2	Malatya	2
Aydın	1	Manisa	11
Bursa	1	Mersin	1
Batman	2	Muğla	2
Bolu	1	Muş	1
Burdur	1	Nevşehir	1
Çorum	2	Niğde	1
Hakkari	2	Sivas	2
Diyarbakır	6	Şanlıurfa	10
Elazığ	1	Şırnak	2
Erzurum	1	Tokat	1
Eskişehir	4	Sakarya	1
Gaziantep	2	Uşak	5
Hatay	1	Van	4
İstanbul	2	Yozgat	4
İzmir	5	İsparta	2
Bitlis	1	Mardin	1
Ordu	2	Trabzon	2
Samsun	4	<b>Toplam</b>	186

**Tablo 63: Yıllar İtibarıyla Uluslararası Öğrenci Sayıları**

Programın Adı	2021	2022	2023
<b>Toplam</b>			

**Tablo 64: Uluslararası Öğrenci Bilgileri**

Programın Adı	Uyruğu	Kadın	Erkek	Toplam
<b>Toplam</b>				

**Tablo 65: Değişim Programı Kapsamında Giden-Gelen Öğrenci Sayıları**

Değişim Programı Kapsamında Gelen/Giden Öğrenci	2021	2022	2023
Giden Öğrenci Sayısı			
Gelen Öğrenci Sayısı			

**Tablo 66: Değişim Programı Kapsamında Giden Öğrenci Sayısı**

Değişim Programının Adı	Sayı	Gittiği Kurum	Hareketlilik Tarihleri
<b>Toplam</b>			

**Tablo 67:** Değişim Programı Kapsamında Gelen Öğrenci Sayısı

Değişim Programının Adı	Sayı	Geldiği Kurum	Hareketlilik Tarihleri
<b>Toplam</b>			

**Tablo 68:** Staj Yapan Öğrenci Bilgileri

Programın Adı	2021		2022		2023	
	Zorunlu Staj	İsteğe Bağlı Staj	Zorunlu Staj	İsteğe Bağlı Staj	Zorunlu Staj	İsteğe Bağlı Staj
Bankacılık ve Sigortacılık	24		30		11	
Gıda Teknolojisi	17		26		13	
Meyve ve Sebze Teknolojisi	1		0		0	
Otobüs Kaptanlığı	8		1			
Tıbbi ve Aromatik Bitkiler			1		0	
<b>Toplam</b>	<b>50</b>		<b>58</b>		<b>24</b>	

**Tablo 69:** İşletmede Mesleki Eğitim Kapsamında Eğitim Uygulamalarına Katılan Öğrenci Sayıları

Programın Adı	2021	2022	2023
<b>Toplam</b>			

**Tablo 70:** Mezun Durumuna Gelen ve Mezun Olan Öğrenci Sayıları

Programın Adı	2021			2022			2023		
	Mezun Durumuna Gelen Öğrenci Sayısı	Mezun Öğrenci Sayısı	Mezun Oranı (%)	Mezun Durumuna Gelen Öğrenci Sayısı	Mezun Öğrenci Sayısı	Mezun Oranı (%)	Mezun Durumuna Gelen Öğrenci Sayısı	Mezun Öğrenci Sayısı	Mezun Oranı (%)
Bankacılık ve Sigortacılık	68	27	39,70	46	24	52,17	61	8	13,11
Gıda Teknolojisi	46	15	32,60	51	7	13,73	51	16	31,37
Otobüs Kaptanlığı	10	4	40	1	3	100	0	1	100
Tıbbi ve Aromatik Bitkiler	0	0	0	1	0	0	0	1	100
Meyve Sebze İşleme Teknolojisi	0	0	0	0	0	0	0	0	
<b>Toplam</b>	<b>124</b>	<b>48</b>		<b>99</b>	<b>34</b>		<b>112</b>	<b>26</b>	



**Tablo 71:** Mezun Bilgi Sistemine Kaydedilen Öğrenci Bilgileri

Programın Adı	2020			2021			2022		
	Mezun Öğrenci Sayısı	Mezun Bilgi Sistemine Kaydedilen Öğrenci Sayısı	Mezun Bilgi Sistemine Kaydedilme Oran (%)	Mezun Öğrenci Sayısı	Mezun Bilgi Sistemine Kaydedilen Öğrenci Sayısı	Mezun Bilgi Sistemine Kaydedilme Oran (%)	Mezun Öğrenci Sayısı	Mezun Bilgi Sistemine Kaydedilen Öğrenci Sayısı	Mezun Bilgi Sistemine Kaydedilme Oran (%)
Sultandağı Meslek Yüksekokulu Tüm Programlar	41	48	117,07	40	34	85	15	13	86,66
<b>Toplam</b>	41	48	117,07	40	34	85	15	13	86,66

**Tablo 72:** Öğrenci Memnuniyet Düzeyi

2021	2022	2023
56.51/100	62.69/100	60,61/100

**Tablo 73:** Yıllık Ders Saati Sayıları

	I. Öğretim		II. Öğretim		Uzaktan Öğretim		Toplam		Toplam
	Maaş Kar.	Ücret Kar.	Maaş Kar.	Ücret Kar.	Maaş Kar.	Ücret Kar.	Maaş Kar.	Ücret Kar.	
Ders Saati	1.348	1.046					1.348	1.046	2.394

#### 1.3.7.2. Araştırma ve Geliştirme Hizmetleri

**Tablo 74:** Teknoparklarda Kurulan Şirket Sayıları

Şirket Türü	2021	2022	2023
Akademik Personel Şirket Sayısı			
Öğrenci Şirket Sayısı			
<b>Toplam</b>			

**Tablo 75:** Öğretim Elemanları ve Öğrencilerin Teknoparklardaki Şirket Bilgileri

Teknoparkın Adı	Şirketin Adı	Şirketin Faaliyet Alanı	Şirketin Kurulma Tarihi	Akademik/Öğrenci

**Tablo 76:** Proje Bilgileri

Proje Kaynakları	Önceki Yılda Devreden Proje Sayısı	Yıl İçinde Eklenen Proje Sayısı	Yıl İçinde Biten Proje Sayısı	Ertesi Yıla Devreden Proje Sayısı	Yıl İçinde Proje Bütçesinden Yapılan Harcama Tutarı
B.A.P.	0	0	0	0	0
TÜBİTAK					
<b>Toplam</b>	0	0	0	0	0

**Tablo 77:** Tamamlanan Proje Sayıları ve Proje Harcama Tutarları

Proje Kaynakları	2021		2022		2023	
	Sayı	Bütçe	Sayı	Bütçe	Sayı	Bütçe
B.A.P.	0		1	10.000.-TL	0	0
TÜBİTAK	0				0	0
<b>Toplam</b>	<b>0</b>		<b>1</b>	<b>10.000.-TL</b>	<b>0</b>	<b>0</b>

**Tablo 78:** Yıllar İtibarıyla Buluş Sayıları

Tescil Edilen Buluş Türü	2021	2022	2023
Patent	0	0	0
Faydalı Model	0	0	0
<b>Toplam</b>	<b>0</b>	<b>0</b>	<b>0</b>

**Tablo 79:** Tescil Başvurusu Yapılan Buluş Bilgileri

Buluş Başlığı	Buluş Tipi (Patent/Faydalı Model vb.)	Buluş Sahibi/Sahipleri	Hak Sahipleri	Üniversitemiz Hak Sahipliği Oranı (%)	Başvuru Tarihi

**Tablo 80:** Tescil Edilen Buluş Bilgileri

Buluş Başlığı	Buluş Tipi (Patent/Faydalı Model vb.)	Buluş Sahibi/Sahipleri	Hak Sahipleri	Üniversitemiz Hak Sahipliği Oranı (%)	Tescil Edilen Ülkeler	Tescil Tarihi

**Tablo 81:** Ticarileşen Buluşlar

Buluş Başlığı	Buluş Tipi (Patent/Faydalı Model vb.)	Buluş Sahibi/Sahipleri	Hak Sahipleri	Üniversitemiz Hak Sahipliği Oranı (%)	Ticarileşme Şekli	Ticarileşme Tarihi

**Tablo 82:** Bilimsel Yayınlar

Değerlendirme Kriterleri	2021	2022	2023
SCI, SSCI ve AHCI, CPCI-S, CPCI-SSH, ESCI içindeki indeks ve özler tarafından taranan dergilerde yayınlanan teknik not, editöre mektup, tartışma, örnek olay sunumu ve özet türünden olanlar <u>dışında</u> yayınlanmış makale sayısı. (Web of Science Veri Tabanı Verilerine Göre)		1	2
SCI, SSCI ve AHCI, CPCI-S, CPCI-SSH, ESCI içindeki indeks ve özler tarafından taranan dergilerde yayınlanan teknik not, editöre mektup, tartışma, örnek olay sunumu ve özet türünden yayınların sayısı. (Web of Science Veri Tabanı Verilerine Göre)		0	1
<b>Toplam</b>		<b>1</b>	<b>3</b>

**Tablo 83:** Öğretim Elemanlarının Uluslararası Yayın ve Atıf Sayıları (Web of Science)

Değerlendirme Kriterleri	2021	2022	2023
Öğretim Elemanlarının Yayın Sayısı		1	2
<b>Öğretim Elemanı Başına Düşen Yayın Sayısı</b>		0.14	0,33
Öğretim Elemanlarının Atıf Sayısı		62	21
<b>Öğretim Elemanı Başına Düşen Atıf Sayısı</b>		8.86	6,50

**Tablo 84:** ISI İndekslerine Giren Dergilerde Görevli Akademik Personel Sayısının Dağılımı

Yayının Adı	Baş Editör	Editör	Özel Sayı Editörü	Yardımcı Editör	Yayın Kurulu Üyesi	Değerlendirme Kurulu Üyesi	Danışma Kurulu Üyesi	Toplam
<b>Toplam</b>								

**Tablo 85:** Ulusal ve Uluslararası Hakemlik Sayıları

Düzy	2021	2022	2023
Ulusal			
Uluslararası			
<b>Toplam</b>			

**Tablo 86:** Öğretim Elemanlarının Aldıkları Burs Bilgileri

Öğretim Elemanının Görev Yaptığı Programın Adı	Bursun Adı	Unvanı	2021	2022	2023
Gıda Teknolojisi	TÜBİTAK 2211-A	Öğr. Gör			1
<b>Toplam</b>					1

**Tablo 87:** Öğretim Elemanlarının Aldıkları Ödül Bilgileri

Öğretim Elemanının Görev Yaptığı Programın Adı	Ödülü Veren Kurum	Ödülün Adı	Unvanı	2020	2021	2022
<b>Toplam</b>						

### 1.3.7.3. Sosyal Hizmetler

**Tablo 88:** Spor Tesislerinde Gerçekleştirilen Faaliyet Bilgileri

Bulunduğu Yer	Salonun Adı	Açık/ Kapalı	Kapasitesi	Gerçekleştirilen Etkinlik Sayısı	Hizmet Verdiği Kesim

**Tablo 89:** Öğrencilerin/Takımların Turnuvalarda/Sanatsal-Kültürel Yarışmalarda Kazandıkları Ödüller/Dereceler

Takım/Sporcu Adı	Turnuvanın /Yarışmanın Adı	Yarışmanın Düzeyi	Kazandığı Derece ve Ödül

**Tablo 90:** Halka Açık Sosyal Faaliyetlerin Sayısı

Faaliyetin Adı	Faaliyetin Amacı	Faaliyetin Hedef Kitle	Katılımcı Sayısı	Faaliyetin Tarihi

**Tablo 91:** Çevre Duyarlılığı Kapsamında Dış Paydaşlarla Yapılan Etkinlik Bilgileri

Faaliyetin Adı	Faaliyetin Amacı	Faaliyetin Hedef Kitle (Öğrenci/Halk)	Faaliyetin Tarihi	Katılımcı Sayısı

**Tablo 92:** Mezunlara Yönelik Düzenlenen Etkinlik Bilgileri

Faaliyetin Adı	Faaliyetin Tarihi	Katılımcı Sayısı

**Tablo 93:** Kariyer Sahibi Mezunların Katılımıyla Gerçekleştirilen Etkinlik Bilgileri

Faaliyetin Adı	Faaliyetin Tarihi	Katılımcı Sayısı

**Tablo 94:** Müze, Koleksiyon ve Sergilere Üniversite Dışından Gelen Ziyaretçi Sayısı

2021	2022	2023

**Tablo 95:** Diğer Uygulama ve Hizmet Faaliyetleri Sayıları

Faaliyet Türü	2021	2022	2023
Seminer			
Sergi			
Eğitim Programı			
Panel			
Konferans			
Konser/ Dinleti			
Kurs			
Film/Belgesel Gösterimi			
Söyleşi			
Atölye Çalışması			
Tiyatro			
Sempozyum/ Kongre			
Toplantı			
Festival			
Tören/ Önemli Gün Programı			
Yürüyüş			
Çalıştay			
Proje Çalışmaları			
Gezi/Teknik Gezi			
<b>Toplam</b>			

**Tablo 96:** Birimi Tanıtıcı Ziyaretler

Ziyaret Edilen/Eden Kurum	Ziyaret Konusu	Ziyaret Tarihleri

**Tablo 97:** Burs Hizmetlerinden Yararlanan Öğrenci Sayıları

Burs Adı	2021	2022	2023
KYK	0	Bilgiye Ulaşamadı	Bilgiye Ulaşamadı
Üniversite Yemek Bursu	0	0	0

**Tablo 98:** Kısmi Zamanlı Öğrenci Çalıştırma Programı Kapsamında Çalışan Öğrenci Bilgileri

Çalıştığı Alt Birim	2021	2022	2023
Kütüphane	0	0	0
<b>Toplam</b>			

**Tablo 99:** Öğrenci Kulüp ve Topluluklarının Yürüttüğü Faaliyet Bilgileri

Öğrenci Kulüp ve Topluluk Adı	Üye Sayısı	Faaliyet Türü	Faaliyet Sayıları		
			2021	2022	2023
<b>Toplam</b>					

**Tablo 100:** Öğrencilerin Mesleki Gelişim ve Kariyerlerine Yönelik Düzenlenen Eğitsel Etkinlik Bilgileri

Tarih	Konu	Konuşmacı/ Eğitimci Adı	Katılımcı Sayısı

**Tablo 101:** Diğer Eğitim Faaliyet Bilgileri

Tarih	Konu	Konuşmacı/ Eğitimci Adı	Katılımcı Sayısı

**Tablo 102:** Dış Paydaş Memnuniyet Düzeyi

2021	2022	2023

2023 Yılı Dış Paydaş memnuniyet anketine yeterli katılım olmadığı için ölçülemedi.

#### 1.3.7.4. İdari Hizmetler

**Tablo 103:** Doğrudan Teminlere İlişkin Bilgiler

İşin Adı	Doğrudan Temin Türü	Doğrudan Temin Şekli	Doğrudan Temin Tarihi	Doğrudan Temin Tutarı
Temizlik Malzemesi Alımı	Taşınır Mal alımı	22/d	17.11.2023	45.060,00
Kırtasiye Alımları	Taşınır Mal Alımı	22/d	05.12.2023	14.024,51
İçecek Alımı	Taşınır Mal Alımı	22/d	05.12.2023	5.050,00
Bahç.Malz.Alm.	Taşınır Mal alımı	22/d	21.11.2023	15.000,00
Okul Bakım Onarım Giderleri	Taşınır Mal alımı	22/d	06.12.2023	4.704,00
Labaratuvar Mal. Kim. Temr. Mal	Taşınır Mal alımı	22/d	21.09.2023	11.988,00

**Tablo 104:** İkili Protokol ve Sözleşmeler

Kurumun Adı	Protokolün-Sözleşmenin Konusu	Başlama ve Bitiş Tarihi

#### 1.3.8. Yönetim ve İç Kontrol Sistemi

**Tablo 105:** Meslek Yüksekokulu Yönetim Kurulu

Üyenin (Unvanı) Adı ve Soyadı	Görevi
Doç. Dr. Hakan TERZİ	Meslek Yüksekokulu Müdürü
Öğr. Gör. Dr. Ömer Osman POYRAZ	Müdür Yardımcısı
Öğr. Gör. İsa Han ÇAKMAK	Müdür Yardımcısı
Öğr. Gör. Dr. Emrah ERÇEK	Ulaştırma Hizmetleri Bşk. V.
Öğr. Gör. Dr. Arif Hakan YALÇIN	Öğretim Elemanı
Hüseyin ANAHTAR	Yüksekokul Sekreteri

**Tablo 106:** Birim Danışma Kurulu

Üyenin (Unvanı) Adı ve Soyadı	Görevi	Birimi/Kurumu

## 2. AMAÇ VE HEDEFLER

### 2.1. BİRİMİN AMAÇLARI

Meslek Yüksekokulumuzda en üst düzeyde eğitim-öğretim vermek ve mezunların kamu ve özel sektörde etkin bir şekilde çalışmasına olanak sağlamaktır.

### 2.2. BİRİMİN HEDEFLERİ

Meslek Yüksekokulumuzun en önemli hedefi eğitim-öğretimin sürekli iyileştirilmesi ve insan kaynağı kalitesini artırarak ülkemizin ihtiyacı olan kalifiye elemanların yetiştirilmesine yardımcı olmaktır. Bununla birlikte, yeterli düzeyde akademik ve idari personel kadrolaşmasının sağlanması, mevcut programlarımızla eğitimin her alanında çağdaş teknolojiyi kullanan, bilim ve teknoloji alanındaki gelişmeleri yakından takip eden, bugüne ve geleceğe yönelik gereksinimlere yanıt veren, yapıcı, yaratıcı, eleştirel düşünmeyi hedef edinen bireylerin yetiştirilmesi birimimizin diğer hedefleri arasında yer almaktadır.

### 3. FAALİYETLERE İLİŞKİN BİLGİ VE DEĞERLENDİRMELER

#### 3.1. MALİ BİLGİLER

##### 3.1.1. Bütçe Uygulama Sonuçları

**Tablo 107:** Yıllar İtibarıyla Bütçe Harcama Tutarları

Tertip	2021	2022	2023
38.44.05.05.9.4.1.00-2-01.1	1.513.531,23	2.836.081,00	4.465.466,45
38.44.05.05.9.4.1.00-2-02.1	298.995,32	541.092,00	639.175,01
38.44.05.05.9.4.1.00-2-02.4	0,00	5.164,00	3.319,56
38.44.05.05.9.4.1.00-2-03.2	43.829,22	52.200,00	77.098,00
38.44.05.05.9.4.1.00-2-03.3	4.408,25	9.830,00	23.009,28
38.44.05.05.9.4.1.00-2-03.7	6.251,50	11.227,00	0,00
38.44.05.05.9.4.1.00-2-03.8	1.100,94	1.245,00	4.704,00
<b>Toplam</b>	<b>1.868.116,37</b>	<b>3.445.839,00</b>	<b>5.212.772,30</b>

**Tablo 108:** Bütçe Uygulama Sonuçları

Tertip	KBÖ	Toplam Bütçe Ödeneği (TBÖ)	Harcama	KBÖ'ye Göre Harcama (%)	TBÖ'ye Göre Harcama (%)
38.44.05.05.9.4.1.00-2-01.1	5.702.864,00	4.465.466,45	4.465.466,45	78,3	100
38.44.05.05.9.4.1.00-2-02.1	1.163.706,00	635.855,45	639.175,01	54,4	100
38.44.05.05.9.4.1.00-2-02.4	10.416,00	3.319,56	3.319,56	31,9	100
38.44.05.05.9.4.1.00-2-03.2	111.474,00	91.474,00	77.098,00	82,1	100
38.44.05.05.9.4.1.00-2-03.3	20.333,00	23.219,00	23.009,28	114,2	100
38.44.05.05.9.4.1.00-2-03.7	40.458,00	0,00	0,00	0	100
38.44.05.05.9.4.1.00-2-03.8	4.705,00	4.705,00	4.704,00	100	100
<b>Toplam</b>	<b>7.053.956,00</b>	<b>5.224.040,33</b>	<b>5.212.772,30</b>		

**Tablo 109:** Birim Bütçesinden Gerçekleştirilen Öğrenci Başına Düşen Cari Hizmet Maliyetleri

Finansman Kaynağı	2021			2022			2023		
	Toplam Cari Gider	Öğrenci Sayısı	Öğrenci Başına Düşen Cari Hizmet Maliyeti	Toplam Cari Gider	Öğrenci Sayısı	Öğrenci Başına Düşen Cari Hizmet Maliyeti	Toplam Cari Gider	Öğrenci Sayısı	Öğrenci Başına Düşen Cari Hizmet Maliyeti
Hazine Yardımı									
Öz Gelir									
<b>Toplam</b>									



**Tablo 110: Döner Sermaye İşletmesi Bütçe Giderleri Uygulama Sonuçları**

Ekonomik Kodlar	2021			2022			2023		
	Toplam Ödenek	Harcama	Harcama Oranı (%)	Toplam ödenek	Harcama	Harcama Oranı (%)	Toplam ödenek	Harcama	Harcama Oranı (%)
01-Personel Giderleri									
02-SGK. Devlet Primi Giderleri									
03-Mal ve Hizmet Alım Giderleri									
04-Cari Transferler									
05-Sermaye Giderleri									
10- Ek Ödeme									
<b>Toplam</b>									

**Tablo 111: Döner Sermaye Gelirleri**

Gelir Kodu	2021		2022		2023			
	Gelirin Türü	Gelirin Miktarı	Gelir Kodu	Gelirin Türü	Gelirin Miktarı	Gelir Kodu	Gelirin Türü	Gelirin Miktarı
<b>Toplam</b>			<b>Toplam</b>			<b>Toplam</b>		

**Tablo 112: Birim Bütçesinden Öğretim Elemanı Başına Düşen Döner Sermaye Gelirleri**

Döner Sermaye Gelir Toplamı	2021		2022		2023	
	Birim Öğretim Elemanı Sayısı	Öğretim Elemanı Başına Düşen Döner Sermaye Geliri	Birim Öğretim Elemanı Sayısı	Öğretim Elemanı Başına Düşen Döner Sermaye Geliri	Birim Öğretim Elemanı Sayısı	Öğretim Elemanı Başına Düşen Döner Sermaye Geliri
---	---	---	---	---	---	---

### 3.1.2 Mali Denetim Sonuçları

#### 3.1.2.1. Dış Denetim

Sayıştay denetim raporlarında yer alan Birimimize ait bulgu, tespit/öneriler bulunmamaktadır.

#### 3.1.2.2. İç Denetim

İç Denetim raporlarında yer alan yer alan Birimimize ait bulgu, tespit/öneriler bulunmamaktadır.

### 3.2. PERFORMANS BİLGİLERİ

**Tablo 113:** Performans Göstergeleri

Performans Göstergeleri	2021	2022	2023
P.G. 1.1.1.1. Akreditasyon süreci başlatılan program sayısı	0	0	0
P.G. 1.1.2.1. Akran değerlendirilmesi yapılan program sayısı	0	0	0
P.G. 1.1.2.2. Toplam program sayısı	3	3	3
P.G. 1.1.2.3. Akran değerlendirilmesi yapılan program sayısının toplam program sayısına oranı (%)	0	0	0
P.G. 1.2.1.1. Hizmet içi eğitime (eğiticilerin eğitimi) katılan öğretim elemanı sayısı	7	7	6
P.G. 1.2.1.2. Toplam öğretim elemanı sayısı	10	7	
P.G. 1.2.1.3. Hizmet içi eğitime (eğiticilerin eğitimi) katılan öğretim elemanının toplam öğretim elemanı sayısına oranı	70	100	100
P.G. 1.2.2.1. Ders veren öğretim elemanı sayısı	12	13	9
P.G. 1.2.2.2. Toplam öğrenci sayısı	157	166	186
P.G. 1.2.2.3. Ders veren öğretim elemanı başına düşen öğrenci sayısı	13.08	12.76	31
P.G. 1.2.3.1. Erasmus değişim programına katılan öğretim elemanı sayısı	0	0	1
P.G. 1.2.3.2. Mevlana değişim programına katılan öğretim elemanı sayısı	0	0	0
P.G. 1.2.3.3. Değişim programlarına katılan toplam öğretim elemanı sayısı	0	0	1
P.G. 1.2.3.4. Değişim programlarına katılan öğretim elemanının toplam öğretim elemanı sayısına oranı (%)	0	0	16,6
P.G. 1.3.1.1. Uluslararası öğrenci sayısı	0	0	0
P.G. 1.3.1.2. Uluslararası öğrenci sayısının toplam öğrenci sayısına oranı (%)	0	0	0
P.G. 1.3.2.1. Uluslararası etkinlik sayısı	0	0	0
P.G. 1.3.3.1. Erasmus değişim programı kapsamında gelen öğrenci sayısı	0	0	0
P.G. 1.3.3.2. Mevlana değişim programı kapsamında gelen öğrenci sayısı	0	0	0
P.G. 1.3.3.3. Uluslararası değişim programları kapsamında gelen toplam öğrenci sayısı	0	0	0
P.G. 1.4.3.1. Öğrencilerin mesleki gelişim ve kariyerlerine yönelik eğitsel etkinliklerin sayısı	0	0	0
P.G. 1.4.4.1. Erasmus değişim programı kapsamında giden öğrenci sayısı	0	0	0
P.G. 1.4.4.2. Mevlana değişim programı kapsamında giden öğrenci sayısı	0	0	0
P.G. 1.4.4.3. Farabi değişim programı kapsamında giden öğrenci sayısı	0	0	0
P.G. 1.4.4.4. Ulusal ve uluslararası değişim programları kapsamında giden öğrenci sayısı	0	0	0
P.G. 1.4.5.1. Mezun öğrenci sayısı	48	34	26
P.G. 1.4.5.2. Mezun olabilme durumuna gelen öğrenci sayısı	124	99	84
P.G. 1.4.5.3. Mezun öğrenci sayısının mezun olabilme durumuna gelen öğrenci sayısına oranı	38.70	34.34	3,23
P.G. 2.1.1.1. Üniversite mali kaynaklarıyla tamamlanan proje sayısı	0	1	0
P.G. 2.1.2.1. Üniversite dışı ulusal kurum ve kişilerden sağlanan mali kaynaklarla tamamlanan proje sayısı	0	0	0
P.G. 2.1.3.1. Uluslararası kurum ve kişilerden sağlanan mali kaynaklarla tamamlanan proje sayısı	0	0	0
P.G. 2.1.4.1. Öğretim üyesi sayısı	2	1	0
P.G. 2.1.4.2. Öğretim üyelerinin uluslararası yayın sayısı (Web of Science)	7	1	0
P.G. 2.1.4.3. Öğretim elemanlarının uluslararası yayın sayısı (Web of Science)	0	0	1
P.G. 2.1.4.4. Öğretim elemanı başına düşen uluslararası yayın sayısı (Web of Science)	0	1	0,16
P.G. 2.1.4.5. Öğretim üyesi başına düşen uluslararası yayın sayısı (Web of Science)	3.5	1	0
P.G. 2.1.5.1. Öğretim üyelerinin uluslararası atıf sayısı (Web of Science)	49	53	0
P.G. 2.1.5.2. Öğretim elemanlarının uluslararası atıf sayısı (Web of Science)	9	9	21
P.G. 2.1.5.3. Öğretim elemanı başına düşen uluslararası atıf sayısı (Web of Science)	1.5	1.5	6,5
P.G. 2.1.5.4. Öğretim üyesi başına düşen uluslararası atıf sayısı (Web of Science)	24.5	53	0
P.G. 2.2.1.1. Rektörlük bilimsel araştırma projelerine sağlanan destek miktarı (₺)	0	10.000	0
P.G. 2.2.2.1. Üniversite dışı kurum ve kişilerin projelere sağladığı mali destek miktarı(₺)	0	0	0

P.G. 2.3.1.1. Teknoparkta yürütülen Ar-Ge ve girişimcilik proje sayısı	0	0	0
P.G. 2.3.2.1. Teknoparkta üniversitemiz öğretim elemanlarının şirket sayısı	0	0	0
P.G. 2.3.3.1. Teknoparkta üniversitemiz öğrencilerinin şirket sayısı	0	0	0
P.G. 2.3.4.1. Üniversite adına tescil edilen toplam patent/ faydalı model/ marka sayısı	0	0	0
P.G. 2.3.5.1. Üniversite adına tescil edilen ticarileşmiş toplam patent/ faydalı model /marka sayısı	0	0	0
P.G. 3.1.1.1. Dış danışma kurulları ile yapılan toplantı sayısı	0	0	0
P.G. 3.1.2.1. Halka açık sosyal faaliyetlerin sayısı	0	0	0
P.G. 3.1.3.1. Çevre duyarlılığı kapsamında dış paydaşlarla yapılan etkinlik sayısı	0	0	0
P.G. 3.1.4.1. Üniversiteyi tanıtıcı ziyaret sayısı	0	0	0
P.G. 3.2.1.1. Plan dönemi başından itibaren (2019) mezun olanların mezun bilgi sistemine kaydedilme oranı (%)	85.42	117.65	86,67
P.G. 3.2.2.1. Daha önceki yıllarda mezun olan öğrencilerimize yönelik düzenlenen etkinlik sayısı	0	0	0
P.G. 3.2.3.1. Kariyer sahibi mezunlarımızın katılımıyla gerçekleştirilen etkinlik sayısı	0	0	0
P.G. 3.3.1.1. Öğrenci memnuniyet düzeyi (%)	56.51	62.69	60,61
P.G. 3.3.2.1. Akademik personel memnuniyet düzeyi (%)	Belirsiz	Belirsiz	Belirsiz
P.G. 3.3.3.1. İdari personel memnuniyet düzeyi (%)	69.75	73.30	68,24
P.G. 3.3.4.1. Dış paydaş memnuniyet düzeyi (%)	Belirsiz	Belirsiz	Belirsiz
P.G. 3.4.3.1. Müze, koleksiyon ve sergilere üniversite dışından gelen ziyaretçi sayısı	0	0	0
P.G. 4.2.1.1. Kurum tarafından verilen hizmet içi eğitime katılan personel sayısı	12	7	10
P.G. 4.3.1.1. Mali konulara ilişkin verilen eğitimlere katılan sorumlu personel sayısı	3	3	2
P.G. 4.3.4.1. Döner sermaye gelirleri (₺)	0	0	0
P.G. 4.4.1.1. Eğitim-öğretim, araştırma ve sosyal alanlar (m <sup>2</sup> )	3250	3250	3250
P.G. 4.4.3.1. Kayıttan düşen taşınır sayısı	0	0	26
P.G. 4.4.3.2. Taşınır sayısı	6	6	1809
P.G. 4.4.3.3. Taşınırın etkin kullanım oranı [100- (Kayıttan düşen taşınır/Mevcut taşınır x 100)]	0	0	98,56

## 4. KURUMSAL KABİLİYET VE KAPASİTENİN DEĞERLENDİRİLMESİ

### 4.1. GÜÇLÜ YÖNLER

- Şeffaf bir yönetimin olması,
- Kariyer yönetiminin olması,
- Öğrencilere referans verilmesi,
- Bölümümüz mezunlarının birçok farklı sektörde çalışma imkânlarının olması,
- Kuruluşundan itibaren yeniliklere açık olması,
- Akademik personelin grup çalışmaları yapabilmesi,
- Öğrenci danışmanlık sisteminin uygulanması ve öğrenci-bölüm ilişkilerini arttırıcı faaliyetlerin yapılması,
- Akademik ve idari personelin öğrencilerin sorularını çözmeye istekli olması,
- Akademik ve idari personelimizin yeterli bilgi birikimine sahip olması,
- İdari yapılanmanın tamamlanmış olması ve hiyerarşik yapının yerleşmiş olması,
- Yerel Yönetimler ve Sivil Toplum Kuruluşlarıyla işbirliği yeniliklere açık olması,
- Sistemli ve verimli çalışan bir idari yapının kurulmuş olması,
- Öğrenim süreleri içinde piyasadan kişilerle iletişim içinde olan, onları dinleme imkânı bulan öğrencilerin kolay iş bulmaları,
- Yeni teknolojileri takip eden ve eğitim sisteminin içine taşıyabilecek piyasa iş tecrübesine sahip olan öğretim görevlisi ve öğretim üyelerimizin varlığı,

## 4.2. İYİLEŞTİRMEYE AÇIK YÖNLER

- Bilgisayarlı eğitimin zayıflığı,
- Küçük bir ilçede bulunması nedeniyle sosyal alanların eksikliği,
- Öğrencilerin temel bilgilerden yoksun olarak gelmeleri,
- Çalışma, araştırma ve eğitim ortamlarının fiziki ve teknolojik yetersizliği,
- Akademik personelin gelecek kaygısı,
- Öğrencilerin kullandığı ortak alanların yetersizliği,
- Öğrencilerin bölümlerini ve geleceğini tam olarak tanıyamamaları,
- Meslek Yüksekokullarına yönelik kamunun bakışı ve imaj sorunu,
- Okulun merkez yerleşkeye uzaklığından dolayı akademik ve idari personel ile öğrencilerin üniversite olanaklarından yeterince yararlanamıyor olması,
- Mezunlarımızla iletişimin istenilen düzeyde olmaması,
- İlçedeki özel yurtların nitelik olarak yetersiz olması.

## 4.3. DEĞERLENDİRME

Meslek Yüksekokulumuz aktif ve genç akademik kadrosu ile güçlü yönlerin sürdürülmesi ve geliştirilmeye açık yönlerin iyileştirilebilmesi için çalışmalarına devam etmektedir. Bu amaçla yapılan toplantılarda belirlenen sorunlara çözümler getirilmektedir. Bunun yanında 2023 yılı hedefleri ve bunların gerçekleşme düzeyleri değerlendirildiğinde birçok hedefin gerçekleştirildiği ancak bazı hedeflere istenen düzeyde ulaşılamadığı görülmektedir. Sonuç olarak Meslek Yüksekokulumuz 2023 öğretim yılını başarılı bir şekilde bitirmiş olup, stratejik planında belirlediği hedefleri gerçekleştirmek için çalışmalarına devam etmektedir.**5. ÖNERİ VE TEDBİRLER**

Sultandağı Meslek Yüksekokulunu daha tercih edilebilir seviyeye taşımak için üniversite-halk, üniversite-sanayi, üniversite-yerel yönetim işbirliğini en ileri düzeylere getirmektir.

Öğrencilerimize daha mükemmel, yaşanabilir bir ortam sunmak için siyasi ve politik çekişmelerden uzak güvenli ortamı sağlamaktır.

## EK-1: İÇ KONTROL GÜVENCE BEYANI

### İÇ KONTROL GÜVENCE BEYANI

Harcama yetkilisi olarak görev ve yetkilerim çerçevesinde;

Harcama birimimizce gerçekleştirilen iş ve işlemlerin idarenin amaç ve hedeflerine, iyi malî yönetim ilkelerine, kontrol düzenlemelerine ve mevzuata uygun bir şekilde gerçekleştirildiğini, birimimize bütçe ile tahsis edilmiş kaynakların planlanmış amaçlar doğrultusunda etkili, ekonomik ve verimli bir şekilde kullanıldığını, birimimizde iç kontrol sisteminin yeterli ve makul güvenceyi sağladığını bildiririm.

Bu güvence, harcama yetkilisi olarak sahip olduğum bilgi ve değerlendirmeler, yönetim bilgi sistemleri, iç kontrol sistemi değerlendirme raporları, izleme ve değerlendirme raporları ile denetim raporlarına dayanmaktadır.

Bu raporda yer alan bilgilerin güvenilir, tam ve doğru olduğunu beyan ederim.




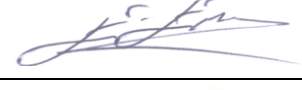

Sultandağı Meslek Yüksekokulu Ocak 2024



Dr. Öğr. Üyesi Hakan TERZİ  
Müdür

## EK-2: BİRİM YÖNETİM KURULU

### BİRİM YÖNETİM KURULU

	Görevi	Adı ve Soyadı	İmza
Başkan	Yüksekokul Müdürü	Doç. Dr. Hakan TERZİ	
Üye	Müdür Yardımcısı	Öğr. Gör. Dr. Ömer Osman POYRAZ	
Üye	Müdür Yardımcısı	Öğr. Gör. İsa Han ÇAKMAK	
Üye	Bölüm Başkan V.	Öğr. Gör. Dr. Emrah ERÇEK	
Üye	Öğretim Elemanı	Öğr. Gör. Dr. Arif Hakan YALÇIN	
Raportör	Yüksekokul Sekreteri	Hüseyin ANAHTAR	