



AFYON KOCATEPE ÜNİVERSİTESİ

SULTANDAĞI MESLEK
YÜKSEKOKULU

2024 YILI

BİRİM FAALİYET RAPORU

2024 - AFYONKARAHİSAR

HARCAMA YETKİLİSİ SUNUŞU

Afyonkarahisar İl merkezine uzak küçük bir ilçede kurulmasına ve kısıtlı imkanlara rağmen, özverili çalışmalarla kısa bir zaman içerisinde yepyeni bir Meslek Yüksekokulu yerleşkesinin faaliyete geçirilmesini gerçekleştirebilmiş olan ve gelişimini hızla tamamlamayı hedefleyen Sultandağı Meslek Yüksekokulumuz, çağdaş Türkiye'nin örnek bir eğitim, öğretim ve araştırma kurumu olma yolunda emin adımlarla ilerlemektedir.

Büyük özverilerle çalışan tüm akademik ve idari personelimiz bütçe kaynaklarını ekonomik ve verimli kullanarak evrensel eğitim ve öğretim ilkeleri doğrultusunda ülkemizin ihtiyaç duyduğu evrensel düşünebilen, araştırmacı, sorgulayıcı ve gelişmeye açık ara insan gücünü yetiştirmek için 2024 yılı faaliyet döneminde de çalışmalarını sürdürmektedir.

Kurumsal gelişimini sürekli kılmayı ve buna uygun ihtiyaç duyulan alt yapıyı sağlamlaştırmayı amaçlayan Meslek Yüksekokulumuzun bu çerçevede hazırlamış olduğu Stratejik Planı da, bilimsel ve eğitsel alanda gözetmiş olduğumuz hedef ve faaliyetlerimize ulaşma yolunda Stratejik bir yol haritası görevi görmektedir.

Bu planın hazırlamasında katılımcı bir ruhla katkıda bulunan tüm akademik ve idari personelimize teşekkür eder saygılarımı sunarım.

İÇİNDEKİLER

HARCAMA YETKİLİSİ SUNUŞU.....	ii
İÇİNDEKİLER.....	iii
TABLO LİSTESİ	iv
1. GENEL BİLGİLER	1
1.1. MİSYON VE VİZYON.....	1
1.2. YETKİ, GÖREV VE SORUMLULUKLAR.....	1
1.3.1. İletişim Bilgileri	1
1.3.2. Tarihsel Gelişim	2
1.3.3. Örgüt Yapısı	2
Amaç:.....	3
Tarihçe:	3
Amaç:.....	4
Tarihçe:	4
Tablo 3.b: Gıda Teknolojisi Bölümü Yönetimi	4
Amaç:.....	4
Tarihçe:	4
Tablo 3.c: Otobüs Kaptanlığı Bölümü Yönetimi	5
1.3.4. Fiziksel Yapı	5
1.3.4.1. Taşınmazlar.....	5
1.3.4.2. Taşınırlar	7
1.3.5. Bilgi Kaynakları ve Teknolojik Kaynaklar	7
1.3.6. İnsan Kaynakları	8
1.3.6.1. Akademik Personel	8
1.3.6.2. İdari Personel	11
1.3.7. Sunulan Hizmetler	13
1.3.7.1. Eğitim-Öğretim Hizmetleri	13
1.3.7.2. Araştırma ve Geliştirme Hizmetleri.....	18
1.3.7.3. Sosyal Hizmetler	21
1.3.7.4. İdari Hizmetler	23
1.3.8. Yönetim ve İç Kontrol Sistemi.....	23
2. AMAÇ VE HEDEFLER.....	25
2.1. BİRİMİN AMAÇLARI	25
3. FAALİYETLERE İLİŞKİN BİLGİ VE DEĞERLENDİRMELER	26
3.1. MALİ BİLGİLER.....	26
3.1.1. Bütçe Uygulama Sonuçları.....	26
3.1.2 Mali Denetim Sonuçları.....	28

3.1.2.1. Dış Denetim	28
3.1.2.2. İç Denetim.....	28
4. KURUMSAL KABİLİYET VE KAPASİTENİN DEĞERLENDİRİLMESİ	31
4.1. GÜÇLÜ YÖNLER	31
Yeni teknolojileri takip eden ve eğitim sisteminin içine taşıyabilecek piyasa iş tecrübesine sahip olan öğretim görevlisi ve öğretim üyelerimizin varlığı.....	31
4.2. İYİLEŞTİRMEYE AÇIK YÖNLER.....	31
4.3. DEĞERLENDİRME	32
EK-1: İÇ KONTROL GÜVENCE BEYANI.....	33
EK-2: BİRİM YÖNETİM KURULU	34

TABLO LİSTESİ

Tablo 1: İletişim Bilgileri	1
Tablo 2: Meslek Yüksekokulu Komisyonları	3
Tablo 3: Bankacılık ve Sigortacılık Programı Yönetimi	3
Tablo 4: Meslek Yüksekokulu Komisyonları	5
Tablo 5: Kapalı ve Açık Alan Bilgileri	5
Tablo 6: Birim Hizmet Alanları	6
Tablo 7: Eğitim ve Araştırma Alanları	6
Tablo 8: Akademik Personel ve İdari Personel Hizmet Alanları	6
Tablo 9: Konferans Salonu ve Toplantı Salonlarının Sayı ve Kapasitelerine Göre Dağılımı... 6	6
Tablo 10: Kütüphane Hizmet Alanları	6
Tablo 11: Üniversitenin Sunmuş Olduğu Fiziksel İmkanlardan Memnuniyet Düzeyi	7
Tablo 12: Taşınır Malzeme Sayı ve Tutarları	7
Tablo 13: Taşıtlı Sayıları ve Tutarları	7
Tablo 14: Taşınırların Etkin Kullanım Oranı	7
Tablo 15: Teknolojik Cihazlar	7
Tablo 16: Birim Tarafından Kullanılan Programlar/Yazılımlar ve Kullanım Amaçları..... 8	8
Tablo 17: Bilgi Kaynakları.....	8
Tablo 18: Akademik Personelin Unvanları İtibarıyla Yıllara Göre Dağılımı	8
Tablo 19: Ders Veren Öğretim Elemanı Sayılarının Programlar İtibarıyla Dağılımı	8
Tablo 20: Ders Veren Öğretim Elemanı Başına Düşen Öğrenci Sayısı.....	8
Tablo 21: Akademik Personelin Unvan İtibarıyla Çalıştığı Programlara Göre Dağılımı	9
Tablo 22: Diğer Kurumlardan/Birimlerden Görevlendirilen Akademik Personel Bilgileri..... 9	9
Tablo 23: Diğer Kurumlara/Birimlere Görevlendirilen Akademik Personel Bilgileri..... 9	9
Tablo 24: Uluslararası Akademik Personel Bilgileri	9
Tablo 25: Değişim Programı Kapsamında Gelen/Giden Akademik Personelin Yıllara Göre Dağılımı.....	9
Tablo 26: Değişim Programı Kapsamında Giden Akademik Personel Bilgileri.....	9
Tablo 27: Değişim Programı Kapsamında Gelen Akademik Personel Bilgileri.....	9
Tablo 28: Akademik Personelin Yaşlara Göre Dağılımı.....	10
Tablo 29: Akademik Personelin Kıdem/Hizmet Sürelerine Göre Dağılımı.....	10
Tablo 30: Akademik Personelin Cinsiyete Göre Dağılımı.....	10

Tablo 31: Akademik Personelin Temel Eğitim Alanlarına Göre Dağılımı.....	10
Tablo 32: Hizmet İçi Eğitime (Eğiticilerin Eğitimi) Katılan Akademik Personel Sayıları.....	11
Tablo 33: Birim Tarafından Düzenlenen Hizmet İçi Eğitime (Eğiticilerin Eğitimi) Katılan Akademik Personel Sayıları	11
Tablo 34: Birim Tarafından Düzenlenen Hizmet İçi Eğitim (Eğiticilerin Eğitimi) Bilgileri..	11
Tablo 35: Akademik Personel Memnuniyet Düzeyi	11
Tablo 36: İdari Personel Sayıları.....	11
Tablo 37: İdari Personelin Yıllar İtibarıyla Unvanlara Göre Dağılımı	11
Tablo 38: İdari Personelin Yaş Grupları İtibarıyla Dağılımı	12
Tablo 39: İdari Personelin Hizmet Süreleri İtibarıyla Dağılımı	12
Tablo 40: İdari Personelin Cinsiyete Göre Dağılımı.....	12
Tablo 41: İdari Personelin Eğitim Durumuna Göre Dağılımı	12
Tablo 42: İdari Personelin Katıldığı Eğitim Bilgileri.....	12
Tablo 43: Ders Veren İdari Personel Bilgileri.....	13
Tablo 44: Değişim Programı Kapsamında Yurt Dışına Giden İdari Personel Bilgileri.....	13
Tablo 45: Değişim Programı Kapsamında Giden-Gelen İdari Personel Sayıları.....	13
Tablo 46: İdari Personel Memnuniyet Düzeyi	13
Tablo 47: Program Bilgileri	13
Tablo 48: Akredite Program Sayıları	13
Tablo 49: Akreditasyon Süreci Başlatılan Program Bilgileri.....	13
Tablo 50: Programların Bologna Bilgi Paketi Güncelleme Durumu	14
Tablo 51: Öz Değerlendirme ve Akran Değerlendirme Yapılan Program Bilgileri	14
Tablo 52: Yabancı Dil Hazırlık Eğitimi Uygulayan Programlardaki Öğrenci Sayıları	14
Tablo 53: Kontenjanların Doluluk Oranı	14
Tablo 54: Kayıt Yaptıran Öğrencilerin Başarı Sıralamaları.....	15
Tablo 55: Geçiş Yapan Öğrenci Sayıları.....	15
Tablo 56: Yıllar İtibarıyla Öğrenci Sayıları	15
Tablo 57: Öğrenim Türlerine Göre Öğrenci Sayıları	15
Tablo 58: Yaz Okulunda Öğrenim Gören Öğrenci Sayıları	15
Tablo 59: Öğrencilerin Temel Alanlara Göre Dağılımı	16
Tablo 60: Yıllar İtibarıyla Uluslararası Öğrenci Sayıları	16
Tablo 61: Uluslararası Öğrenci Bilgileri	16
Tablo 63: Değişim Programı Kapsamında Giden Öğrenci Sayısı.....	16
Tablo 64: Değişim Programı Kapsamında Gelen Öğrenci Sayısı.....	16
Tablo 65: Staj Yapan Öğrenci Bilgileri.....	17
Tablo 66: İşletmede Mesleki Eğitim Kapsamında Eğitim Uygulamalarına Katılan Öğrenci Sayıları	17
Tablo 67: Mezun Durumuna Gelen ve Mezun Olan Öğrenci Sayıları.....	17
Tablo 68: Dijital Mezuniyet Yıllığı Hazırlayan Program Bilgileri	17
Tablo 69: Mezun Bilgi Sistemine Kaydedilen Öğrenci Bilgileri	18
Tablo 70: Programların Eğitsel Performans Ölçeği Sonuçları	18
Tablo 71: Öğrenci Memnuniyet Düzeyi.....	18
Tablo 72: Mezunların Memnuniyet Düzeyi	18
Tablo 73: Yıllık Ders Saati Sayıları	18
Tablo 74: Üniversitenin Öncelikli Alanlarına İlişkin Gerçekleşen Bilimsel Etkinlik Bilgileri	18
Tablo 75: 2209-A Üniversite Öğrencileri Araştırma Projeleri Destekleme Programı	19
Tablo 76: Teknoparklarda Kurulan Şirket Sayıları	19
Tablo 77: Öğretim Elemanları ve Öğrencilerin Teknoparklardaki Şirket Bilgileri	19
Tablo 78: Proje Bilgileri.....	19

Tablo 79: Tamamlanan Proje Sayıları ve Proje Harcama Tutarları	19
Tablo 80: Bölgesel Kalkınma İhtiyaçlarına Yönelik Bilimsel Proje Bilgileri	19
Tablo 81: Yıllar İtibarıyla Buluş Sayıları	19
Tablo 82: Tescil Başvurusu Yapılan Buluş Bilgileri	20
Tablo 83: Tescil Edilen Buluş Bilgileri	20
Tablo 84: Ticarileşen Buluşlar	20
Tablo 85: Bilimsel Yayınlar	20
Tablo 86: Öğretim Elemanlarının Uluslararası Yayın ve Atıf Sayıları (Web of Science)	20
Tablo 87: ISI İndekslerine Giren Dergilerde Görevli Akademik Personel Sayısının Dağılımı	21
Tablo 88: Ulusal ve Uluslararası Hakemlik Sayıları	21
Tablo 89: Öğretim Elemanlarının Aldıkları Burs Bilgileri	21
Tablo 90: Öğretim Elemanlarının Aldıkları Ödül Bilgileri	21
Tablo 91: Spor Tesislerinde Gerçekleştirilen Faaliyet Bilgileri	21
Tablo 92: Öğrencilerin/Takımların Turnuvalarda/Sanatsal-Kültürel Yarışmalarda Kazandıkları Ödüller/Dereceler	22
Tablo 93: Birim Etkinlik Bilgileri	22
Tablo 94: Birimi Tanıtıcı Ziyaretler	22
Tablo 95: Burs Hizmetlerinden Yararlanan Öğrenci Sayıları	22
Tablo 96: Kısmi Zamanlı Öğrenci Çalıştırma Programı Kapsamında Çalışan Öğrenci Bilgileri	22
Tablo 97: Öğrenci Kulüp ve Topluluklarının Yürüttüğü Faaliyet Bilgileri	23
Tablo 98: Dış Paydaş Memnuniyet Düzeyi	23
Tablo 99: Doğrudan Teminlere İlişkin Bilgiler	23
Tablo 100: İkili Protokol ve Sözleşmeler	23
Tablo 101: Meslek Yüksekokul Kurulu	23
Tablo 102: Meslek Yüksekokulu Yönetim Kurulu	24
Tablo 103: Meslek Yüksekokulu Danışma Kurulu	24
Tablo 104: Yıllar İtibarıyla Bütçe Harcama Tutarları	26
Tablo 105: Bütçe Uygulama Sonuçları	26
Tablo 106: Birim Bütçesinden Gerçekleştirilen Öğrenci Başına Düşen Cari Hizmet Maliyetleri	26
Tablo 107: Döner Sermaye İşletmesi Bütçe Giderleri Uygulama Sonuçları	27
Tablo 108: Döner Sermaye Gelirleri	27
Tablo 109: Birim Bütçesinden Öğretim Elemanı Başına Düşen Döner Sermaye Gelirleri	27
Tablo 110: Performans Göstergeleri	28
Tablo 111: Birim Hedefleri Gerçekleşme Durumu	30

1. GENEL BİLGİLER

1.1. MİSYON VE VİZYON

Misyon: Mesleki yeterliliği olan, liderlik özellikleriyle donanmış, gelişen teknolojileri takip etmek için motive edilmiş ve kendini mesleki olarak yaşam boyu geliştirmenin önemini kavramış nitelikli mezunlar yetiştirmek, ayrıca sanayi ve hizmet sektörleri ile ilişkileri çeşitli projelerle güçlendirerek bölge kalkınmasına katkıda bulunmaktadır.

Vizyon: Ülkemizde gelişmekte olan güncel teknolojik alanlardaki nitelikli eleman ihtiyacının karşılanmasına katkıda bulunacak, uygulamaya yönelik eğitim, öğretim, araştırma ve geliştirmeyi amaçlayan küresel yaklaşımı yerel açıdan esas alan, iş dünyasında tercih edilen ve yurt dışında da çalışabilecek yeterlilikte mezunlar veren kendini sürekli geliştiren öncü ve yenilikçi bir meslek yüksekokulu olmaktır.

1.2. YETKİ, GÖREV VE SORUMLULUKLAR

Meslek Yüksekokulumuz 2547 sayılı Yüksek Öğretim Kanunu'nda belirtilen yetkiler çerçevesince, Çağdaş uygarlık düzeyi ve eğitim-öğretim esaslarına dayanan bir düzen içerisinde toplumun ihtiyaçlarına cevap verebilecek nitelikte öğrenciler yetiştirebilmek için bize ayrılan bütçeyi; ülke ekonomisini de göz önünde bulundurarak, verimli ve doğru bir şekilde kullanıp, mezun olduklarında her biri kendi sektöründe başarılı olabilecek her türlü bilgiyle donanmış öğrenciler yetiştirmektedir.

1.3. BİRİME İLİŞKİN BİLGİLER

1.3.1. İletişim Bilgileri

Tablo 1: İletişim Bilgileri

(Unvanı) Adı ve Soyadı	Görev Unvanı	İş Telefonu	E-Posta
Doç.Dr.Hakan TERZİ	Müdür	0 272 2184000	hterzi@aku.edu.tr
Öğr.Gör İsa Han ÇAKMAK	Müdür Yardımcısı	0 272 2184001	cakmak@aku.edu.tr
Öğr.Gör.Dr.Ömer Osman POYRAZ	Müdür Yardımcısı	0 272 2184001	opoyraz@aku.edu.tr
Hüseyin ANAHTAR	Meslek Yüksekokul Sekreteri	0 272 2184003	hanahtar@aku.edu.tr

Birim Web Adresi

<https://sultandagimyo.aku.edu.tr>

Birim Mail Adresi

sultanmyo@aku.edu.tr

Birim Santral Telefon Numarası

0 272 2184004

Birim Adresi

AFYON KOCATEPE ÜNİVERSİTESİ
Sultandağı Meslek Yüksekokulu
Yeni Mahalle Kırca Caddesi No:1
Sultandağı/AFYONKARAHİSAR

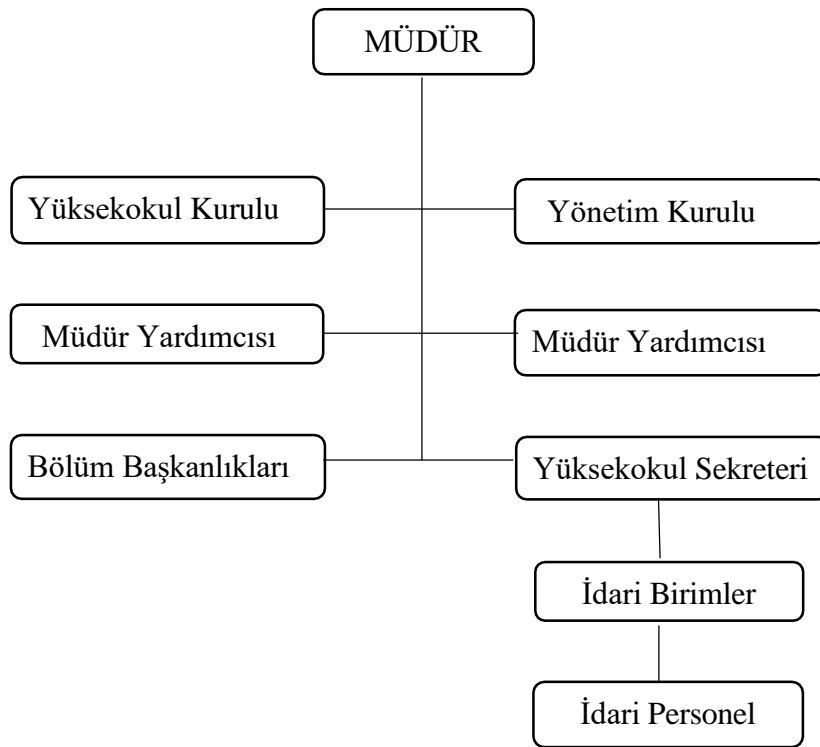
1.3.2. Tarihsel Gelişim

Sultandağı Meslek Yüksekokulu, 1994-1995 Eğitim-Öğretim yılında iki program (İşletmecilik, Meyve ve Sebze İşleme) ile faaliyete başlamıştır. 2002-2003 öğretim yılında Yüksekokulumuza ait olan Kampüs alanı içerisinde modern eğitim binasına taşınmıştır. 2007- 2008 öğretim yılında yaptırılan C Blok ile fiziki kapasiteyi büyük ölçüde tamamlamış olup Eğitim-öğretime devam etmektedir.

Yüksekokulumuzda Bankacılık ve Sigortacılık, Gıda Teknolojisi ve Otobüs Kaptanlığı olmak üzere üç program mevcuttur.

Yüksekokulumuz B Bloкта bulunan Gıda Teknolojisi, A Bloкта Bilgisayar laboratuvarı ile eğitim-öğretim verilmektedir. Ayrıca öğrenci kantini bulunmaktadır.

1.3.3. Örgüt Yapısı



Yüksekokul Kurulu : Müdür, Müdür Yardımcıları ve Bölüm Başkanlarından oluşur.

Yönetim Kurulu : Müdür, Müdür Yardımcıları, Bölüm Başkanları ve Öğretim Görevlilerinden oluşur.

Tablo 2: Meslek Yüksekokulu Komisyonları

Komisyonun Adı	Komisyon Üyeleri
Akademik Teşvik	Doç. Dr. Hakan TERZİ (Başkan) Öğr.Gör. İsa Han ÇAKMAK (Üye) Öğr.Gör. Dr. Ömer Osman POYRAZ (Üye)
Mezuniyet	Öğr.Gör.Dr. Ömer Osman POYRAZ (Başkan) Öğr.Gör. İsa Han ÇAKMAK (Üye) Öğr.Gör. Dr. Arif hakan YALÇIN (Üye) Öğr.Gör.Hurşit Ertuğrul DERE (Üye)
Staj	Öğr.Gör.Dr. Ömer Osman POYRAZ (Başkan) Öğr.Gör. İsa Han ÇAKMAK (Üye) Öğr.Gör.Dr. Emrah ERÇEK (Üye) Öğr.Gör.Hurşit Ertuğrul DERE (Üye)
İntibak	Öğr.Gör. Dr. Ömer Osman POYRAZ (Başkan) Öğr.Gör. İsa Han ÇAKMAK (Üye) Öğr.Gör. Dr. Emrah ERÇEK (Üye) Öğr.Gör.Hurşit Ertuğrul DERE (Üye)
Yatay Geçiş	Öğr.Gör. Dr. Ömer Osman POYRAZ (Başkan) Öğr.Gör. İsa Han ÇAKMAK (Üye) Öğr.Gör. Dr. Emrah ERÇEK (Üye) Öğr.Gör.Hurşit Ertuğrul DERE (Üye)
Muafiyet	Öğr.Gör. Dr. Ömer Osman POYRAZ (Başkan) Öğr.Gör. İsa Han ÇAKMAK (Üye) Öğr.Gör. Dr. Emrah ERÇEK (Üye) Öğr.Gör.Hurşit Ertuğrul DERE (Üye)

a) Bankacılık ve Sigortacılık Bölümü

Amaç:

Bankacılık ve Sigortacılık Bölümü olarak ana hedefimiz finansal sektörün amiral gemileri olan Bankacılık ve Sigortacılık sektörünün ihtiyaçlarını karşılayabilecek Bankacılık ve Sigortacılık işlemlerini etkin bir şekilde yürütebilecek mesleki bilgi ve insani iletişim kabiliyetine sahip “meslek elemanı” yetiştirmektir.

Tarihçe:

2006-2007 yılında açılan Bankacılık ve Sigortacılık Bölümü halen eğitim-öğretime devam etmektedir.

Bankacılık ve Sigortacılık Bölümünde 2 Öğretim Görevlisi bulunmaktadır. İlgili programa 2024 yılı içerisinde 117 öğrenci kayıtlıdır.

Tablo 3: Bankacılık ve Sigortacılık Programı Yönetimi

(Unvanı) Adı ve Soyadı	Görev Unvanı	İş Telefonu	E-Posta
Öğr.Gör. Dr. Ömer Osman POYRAZ	Bölüm Başkan V.	0 272 2184002	opoyraz@aku.edu.tr
Öğr.Gör. Hurşit Ertuğrul DERE	Öğretim Görevlisi	0 272 2184013	hdere@aku.edu.tr

b) Gıda Teknolojisi Bölümü

Amaç:

Konusuyla ilgili kavram ve ilkeleri özümsemiş, yeni sistemleri ve teknolojik yöntemleri takip edebilen, yeni ürün tasarımı, üretimi ve kalite kontrolünü yapabilecek yeteneklere sahip, mevcut gıda ürünlerinin üretimini ve kontrolünü yapabilecek birikimi olan, kalite güvence de dahil olmak üzere iş hazırlama, tasarım ve üretim birimlerinde görev alabilecek nitelikte teknik elemanlar yetiştirmektir.

Tarihçe:

2018-2019 yılında açılan Gıda Teknolojisi Bölümü halen eğitim-öğretime devam etmektedir.

Gıda Teknolojisi Programında 2 Öğretim Görevlisi bulunmaktadır. İlgili programa 2024 yılı içerisinde 91 öğrenci kayıtlıdır.

Tablo 3.b: Gıda Teknolojisi Bölümü Yönetimi

(Unvanı) Adı ve Soyadı	Görev Unvanı	İş Telefonu	E-Posta
Öğr.Gör. İsa Han ÇAKMAK	Bölüm Başkanı V.	0 272 2184002	cakmak@aku.edu.tr
Öğr.Gör.Dr.Elif EKMEKÇİ	Öğretim Görevlisi	0 272 2184010	eekmekci@aku.edu.tr

c) Otobüs Kaptanlığı Bölümü

Amaç:

Günümüzde ulaşım hizmetlerinin yürütülmesinde karayolu taşımacılığının çok önemli bir yeri vardır ve karayolu taşımacılığı hava yolu, deniz yolu, demir yolu taşımacılığının tamamlayıcısı konumundadır. Taşımacılık türü ne olursa olsun karayolu taşımacılığı bütün ulaşım sektörünün kalitesine etki eden son derece önemli ve vazgeçilmez bir taşımacılık türüdür.

Bölümümüzün amacı nitelikli, insan ilişkilerini yönetebilen, müşterilere değer veren, emniyetli ulaşım için gerekli olan bütün kurallara uyma konusunda motive olmuş, acil durumlarda gerekli ilk yardım ve müdahaleleri yapma becerisine sahip, sorumluluk bilinci olan ve hizmet kalitesini prensip hale getirmiş, trafik psikolojisi eğitimi almış otobüs kaptanları yetiştirmektir.

Tarihçe:

2018-2019 yılında açılan Gıda Teknolojisi Bölümü halen eğitim-öğretime devam etmektedir.

Otobüs Kaptanlığı Programında 2 Öğretim Görevlisi bulunmaktadır. İlgili programa 2024 yılı içerisinde 20 öğrenci kayıtlıdır.

Tablo 3.c: Otobüs Kaptanlığı Bölümü Yönetimi

(Unvanı) Adı ve Soyadı	Görev Unvanı	İş Telefonu	E-Posta
Öğr.Gör.Dr. Arif Hakan YALÇIN	Bölüm Başkan V.	0 272 2184014	cakmak@aku.edu.tr
Öğr.Gör.Dr.Emrah ERÇEK	Öğretim Görevlisi	0 272 2184017	eercek@aku.edu.tr

Tablo 4: Meslek Yüksekokulu Komisyonları

Komisyonun Adı	Komisyon Üyeleri
Mezuniyet	Öğr.Gör.Dr. Ömer Osman POYRAZ (Başkan) Öğr.Gör. İsa Han ÇAKMAK (Üye) Öğr.Gör. Dr. Arif hakan YALÇIN (Üye) Öğr.Gör.Hurşit Ertuğrul DERE (Üye)
Staj	Öğr.Gör. Dr.Ömer Osman POYRAZ (Başkan) Öğr.Gör. İsa Han ÇAKMAK (Üye) Öğr.Gör. Dr. Emrah ERÇEK (Üye) Öğr.Gör.Hurşit Ertuğrul DERE (Üye)
Muafiyet	Öğr.Gör.Dr. Ömer Osman POYRAZ (Başkan) Öğr.Gör. İsa Han ÇAKMAK (Üye) Öğr.Gör. Dr. Emrah ERÇEK (Üye) Öğr.Gör.Hurşit Ertuğrul DERE (Üye)
İntibak	Öğr.Gör.Dr. Ömer Osman POYRAZ (Başkan) Öğr.Gör. İsa Han ÇAKMAK (Üye) Öğr.Gör. Dr. Emrah ERÇEK (Üye) Öğr.Gör.Hurşit Ertuğrul DERE (Üye)
Web Tasarım	Öğr.Gör. İsa Han ÇAKMAK
Akademik Teşvik	Doç. Dr. Üyesi Hakan TERZİ (Başkan) Öğr.Gör. İsa Han ÇAKMAK (Üye) Öğr.Gör. Dr. Ömer Osman POYRAZ (Üye)

1.3.4. Fiziksel Yapı

1.3.4.1. Taşınmazlar

Yüksekokulumuz 17095 m2 alana sahip olup A-B-C Blokları, Kantin, Güvenlik, kömürlük ve dış depo mevcuttur. Basketbol Sahası ve Derin Kuyu su deposu, 3250 m2 kapalı alan vardır. Mülkiyeti Yüksekokulumuza aittir.

Tablo 5: Kapalı ve Açık Alan Bilgileri

Alan Adı	2022	2023	2024
Kapalı Alan (m ²)	3250	3250	3250
Açık Alan (m ²)	13845	13845	13845

Tablo 6: Birim Hizmet Alanları

Alan Adı	Sayı	Alan (m ²)	Kullanım Amacı
Eğitim	1	2800	Eğitim
Araştırma	2	116.249	Laboratuvar
İdari	4	78	İdari Personel Odalar
Kütüphane	1	59	Eğitim
Toplantı, Semir ve Konferans Salonu	2	285	Sosyal
Sosyal Alanlar	1	240	Kantin
Açık Spor Tesisleri	1	540	Sosyal
Toplam			

Tablo 7: Eğitim ve Araştırma Alanları

Eğitim, Uygulama ve Araştırma Alanları	Öğrenci Kapasitesi						Toplam
	0-50	51-75	76-100	101-150	151-250	251 ve üzeri	
Amfi							
Sınıf		11					11
Atölye							
Diğer Eğitim Alanları							
Laboratuvarlar	Eğitim	1					1
	Araştırma						
	Diğer	1					1
Toplam	2	11					13

Tablo 8: Akademik Personel ve İdari Personel Hizmet Alanları

Hizmet Alanı	Oda Sayısı	Alan (m ²)	Oda Başına Düşen Personel Sayısı	Personel Başına Düşen Alan (m ²)
Akademik Personel Çalışma Odası	7	148	1.5	15
İdari Personel Çalışma Odası	4	78	1	20
Toplam	13	268	4.5	56

Tablo 9: Konferans Salonu ve Toplantı Salonlarının Sayı ve Kapasitelerine Göre Dağılımı

Salonlar	Kapasitesi						Toplam
	0-50	51-75	76-100	101-150	151-250	251 ve üzeri	
Konferans Salonu				1			1
Toplantı Salonu			1				1
Toplam			1	1			2

Tablo 10: Kütüphane Hizmet Alanları

Alan Adı	Sayı	Oturma Kapasitesi	Alan (m ²)
Birim Kütüphane Alanı	1	20	59
Grup Çalışma Odası			
Multimedya Salonu			
E-kütüphane Salonu			
Akademisyen Çalışma Odası			
Referans Kaynaklar Salonu			
Kütüphane İdari Birimleri			
Toplam	1	20	59

Tablo 11: Üniversitenin Sunmuş Olduğu Fiziksel İmkanlardan Memnuniyet Düzeyi

Öğrenci	Akademik Personel	İdari Personel	Dış Paydaş
Belirsiz	Belirsiz	Belirsiz	Belirsiz

1.3.4.2. Taşınırlar

Tablo 12: Taşınır Malzeme Sayı ve Tutarları

Dayanıklı Taşınırlar	2022		2023		2024	
	Sayı	Tutar	Sayı	Tutar	Sayı	Tutar
Tesis, Makine ve Cihazlar	53	90.296,19	53	90.296,19	52	80.419,58
Taşıtlar	6	261.889,53	1	2.732,600,00	1	3.497.728,00
Demirbaşlar	1.964	442.757,36	1.757	409,670,04	1.762	409.728,47

Tablo 13: Taşıtların Sayıları ve Tutarları

Taşıtların Cinsi	2022		2023		2024	
	Sayı	Tutar	Sayı	Tutar	Sayı	Tutar
Bisiklet	5		0			
Otobüs	1	261.889,53	1	2.732.600,00	1	3.497.728,00
Minibüs						
Kamyon						
Kamyonet						
Toplam	6		1		1	3.497.728,00

Tablo 14: Taşınırların Etkin Kullanım Oranı

2022	2023	2024
0	0	100

1.3.5. Bilgi Kaynakları ve Teknolojik Kaynaklar

Tablo 15: Teknolojik Cihazlar

Teknolojik Kaynak Adı	2022	2023	2024
Masaüstü Bilgisayar	82	56	56
Dizüstü Bilgisayar	6	6	6
Tablet Bilgisayar	0	0	0
Cep Bilgisayarı	0	0	0
Projeksiyon	21	21	21
Slayt Makinesi	0	0	0
Yazıcı	18	18	18
Fotokopi Makinesi	2	2	2
Tarayıcı	2	2	2
Faks	1	1	1
Sunucu	0	0	0
Yazılım	0	0	0
Tepegöz	1	1	1
Episkop	0	0	0
Barkot Okuyucu	1	1	1
Baskı Makinesi	1	1	1
Fotoğraf Makinesi	0	0	0
Kamera	12	12	12
Televizyon	2	2	2
Müzik Seti	0	3	3
Toplam	149	126	126

Tablo 16: Birim Tarafından Kullanılan Programlar/Yazılımlar ve Kullanım Amaçları

Program/Yazılım Adı	Kullanım Amacı
-	-
-	-

Tablo 17: Bilgi Kaynakları

Bilgi Kaynağının Adı	2022	2023	2024
Basılı Yayınlar	-	-	-
Basılı Süreli Yayınlar (Dergiler)	-	-	-
E-kitap	-	-	-
Tezler	-	-	-
Kitap Ekleri - CD'ler	-	-	-
Elektronik Yayınlar	-	-	-
Toplam			

1.3.6. İnsan Kaynakları

1.3.6.1. Akademik Personel

Tablo 18: Akademik Personelin Unvanları İtibarıyla Yıllara Göre Dağılımı

Unvan	2022	2023	2024
Prof. Dr.	0	0	0
Doç. Dr.	0	0	0
Dr. Öğr. Üyesi	1	0	1
Arş. Gör. (Ders Veren)	0	0	0
Arş. Gör.	0	0	0
Öğr. Gör. (Ders Veren)	8	9	0
Öğr. Gör.	0	0	8
Ders Veren Öğretim Elemanı Toplamı	9	9	
Genel Toplam	9	9	9

Tablo 19: Ders Veren Öğretim Elemanı Sayılarının Programlar İtibarıyla Dağılımı

Program Adı	Prof. Dr.	Doç. Dr.	Dr. Öğr. Üyesi	Ders Veren Arş. Gör.	Ders Veren Öğr. Gör.	Toplam
Bankacılık ve Sigortacılık					2	2
Gıda Teknolojisi					3	3
Otobüs Kaptanlığı					3	3
Toplam					8	8

Tablo 20: Ders Veren Öğretim Elemanı Başına Düşen Öğrenci Sayısı

Bilgiler	2022	2023	2024
Ders Veren Öğretim Elemanı Sayısı	13	9	8
Öğrenci Sayısı	166	149	249
Ders Veren Öğretim Elemanı Başına Düşen Sayısı (%)	12.76	16.56	31.1

Tablo 21: Akademik Personelin Unvan İtibarıyla Çalıştığı Programlara Göre Dağılımı

Program Adı	Prof. Dr.	Doç. Dr.	Dr. Öğr. Üyesi	Arş. Gör.	Öğr. Gör.	Toplam
Bankacılık ve Sigortacılık					2	2
Gıda Teknolojisi					3	3
Otobüs Kaptanlığı			1		2	3
Toplam			1		7	8

Tablo 22: Diğer Kurumlardan/Birimlerden Görevlendirilen Akademik Personel Bilgileri

Çalıştığı Program	Unvan	Geldiği Kurum/Birim	Görevlendirildiği Tarih Aralığı
Otobüs Kaptanlığı	Dr. Öğr. Üyesi	AKÜ Teknoloji Fakültesi	13.08.2024

Tablo 23: Diğer Kurumlara/Birimlere Görevlendirilen Akademik Personel Bilgileri

Kadrosunun Bulunduğu Program	Unvan	Gittiği Kurum/Birim	Görevlendirildiği Tarih Aralığı
İşletme	Öğr. Gör.	Bolvadin Uygulamalı Bilimler Yüksekokulu	23.06.2017
Gıda Teknolojisi	Öğr. Gör. Dr.	AKÜ Gıda Kontrol Laboratuvarı	24.09.2024

Tablo 24: Uluslararası Akademik Personel Bilgileri

Çalıştığı Program	Unvan	Personel Sayısı	Geldiği Ülke ve Üniversite
-	-	-	-
-	-	-	-

Tablo 25: Değişim Programı Kapsamında Gelen/Giden Akademik Personelin Yıllara Göre Dağılımı

Bilgiler	2022	2023	2024
Değişim Programı Kapsamında Gelen Akademik Personel	-	-	-
Değişim Programı Kapsamında Giden Akademik Personel	-	-	-

Tablo 26: Değişim Programı Kapsamında Giden Akademik Personel Bilgileri

Programın Adı	Gittiği Ülke	Gittiği Kurum	Görevlendirildiği Tarih Aralığı
-	-	-	-
-	-	-	-

Tablo 27: Değişim Programı Kapsamında Gelen Akademik Personel Bilgileri

Programın Adı	Geldiği Ülke	Geldiği Kurum	Görevli Olduğu Tarih Aralığı
-	-	-	-
-	-	-	-

Tablo 28: Akademik Personelin Yaşlara Göre Dağılımı

	30 Yaş ve Altı	31-40 Yaş	41-50 Yaş	51-60 Yaş	61 Yaş ve Üzeri	Toplam Personel Sayısı	Ort. Yaş
Öğretim Üyesi Sayısı		1				1	34
Öğretim Üyesi Oranı (%)		100					
Diğer Öğretim Elemanı Sayısı		4	3	1		8	42.3
Diğer Öğretim Elemanı Oranı (%)		50	37.5	12.5			
Toplam Personel Sayısı		5	3	1		9	41.4
Akademik Personel Oranı (%)		55.55	33.33	11.11			99.99

Tablo 29: Akademik Personelin Kıdem/Hizmet Sürelerine Göre Dağılımı

Kıdem Aralığı	3 Yıl ve Altı	4-6 Yıl	7-10 Yıl	11-15 Yıl	16-20 Yıl	21-24 Yıl	25 Yıl ve Üzeri	Toplam
Öğretim Üyesi Sayısı			1					1
Öğretim Üyesi Oranı (%)			100					
Diğer Öğretim Elemanı Sayısı	1		2	2	1		2	8
Diğer Öğretim Elemanı Oranı (%)	12.5		37.5	25	12.5		25	
Toplam Akademik Personel Sayısı	1		3	2	1		2	9
Toplam Akademik Personel Oranı(%)	11.11		33.33	22.22	11.11		22.22	

Tablo 30: Akademik Personelin Cinsiyete Göre Dağılımı

Unvan	Kadın		Erkek		Toplam Personel
	Sayı	Oran (%)	Sayı	Oran (%)	
Prof. Dr.					
Doç. Dr.					
Dr. Öğr. Üyesi			1		1
Arş. Gör.					
Öğr. Gör.	1	11.11	7	77.77	8
Toplam	1	11.11	8	77.77	9

Tablo 31: Akademik Personelin Temel Eğitim Alanlarına Göre Dağılımı

Unvan	Beşeri ve Sosyal Bilimler Temel Alanı	Sağlık Bilimleri Temel Alanı	Doğa ve Mühendislik Bilimleri Temel Alanı
Prof. Dr.			
Doç. Dr.			
Dr. Öğr. Üyesi			1
Öğr. Gör.Dr.	1		3
Öğr. Gör.	2		2
Toplam	3		6

Tablo 32: Hizmet İçi Eğitime (Eğiticilerin Eğitimi) Katılan Akademik Personel Sayıları

2022	2023	2024
7	7	7

Tablo 33: Birim Tarafından Düzenlenen Hizmet İçi Eğitime (Eğiticilerin Eğitimi) Katılan Akademik Personel Sayıları

2022	2023	2024
7	7	7

Tablo 34: Birim Tarafından Düzenlenen Hizmet İçi Eğitim (Eğiticilerin Eğitimi) Bilgileri

Eğitimi Veren	Eğitim Tarihleri	Katılımcı Sayısı
Doç. Dr. Fatih ÖZDİNÇ (İktisadi ve İdari Bilimler Fakültesi)	19.12.2024	7
Doç. Dr. Ahmet Haşim YURTTAKAL (Mühendislik Fakültesi)	26.12.2024	7

Tablo 35: Akademik Personel Memnuniyet Düzeyi

2022	2023	2024
Belirsiz	Belirsiz	Belirsiz

1.3.6.2. İdari Personel

Tablo 36: İdari Personel Sayıları

Kadro Sınıfı	Kadrolu Çalışan	Başka Kurumlara/ Birimlere Görevlendirilen Personel Sayısı	Başka Kurumlardan/ Birimlerden Görevlendirilen Personel Sayısı	Fiili Çalışan Personel Sayısı
Genel İdari Hizmetler	4		2	6
Sağlık Hizmetleri				
Teknik Hizmetler				
Avukatlık Hizmetleri				
Yardımcı Hizmetler	1			1
Sözleşmeli Memur				
Sözleşmeli Hizmetli			1	1
Sürekli İşçi			4	4
Toplam	5		7	12

Tablo 37: İdari Personelin Yıllar İtibarıyla Unvanlara Göre Dağılımı

Kadro Unvanı	2022	2023	2024
Meslek Yüksekokulu Sekreteri	1	1	1
Memur	0	1	1
Bilgisayar İşletmeni	3	4	4
Yardımcı Hizmetler	1	2	1
Sözleşmeli Hizmetli			1
Sürekli İşçi	3	3	3
Sözleşmeli Memur	1	0	1
Toplam	9	11	12

Tablo 38: İdari Personelin Yaş Grupları İtibarıyla Dağılımı

	25 Yaş ve Altı	26-30 Yaş	31-35 Yaş	36-40 Yaş	41-50 Yaş	51-55 Yaş	55 Yaş Üzeri	Toplam Personel Sayısı	Ort. Yaş
Kişi Sayısı	1	-	2	1	4	2	2	12	43.3
Oran (%)	8.33		16.66	8.33	33.32	16.66	16.66		

Tablo 39: İdari Personelin Hizmet Süreleri İtibarıyla Dağılımı

	5 Yıl ve Altı	6-10 Yıl	11-15 Yıl	16-20 Yıl	21-25 Yıl	26-30 Yıl	30 Yıl Üstü	Toplam
Kişi Sayısı	2	4	1		2	2	1	12
Oran (%)	16.66	33.32	8.33		16.66	16.66	8.33	

Tablo 40: İdari Personelin Cinsiyete Göre Dağılımı

Kadro Sınıfı	Kadın		Erkek		Toplam Personel
	Sayı	Oran (%)	Sayı	Oran (%)	
Genel İdari Hizmetler	1	8.33	5	41.65	6
Sağlık Hizmetleri					
Teknik Hizmetler					
Avukatlık Hizmetleri					
Yardımcı Hizmetler			1	8.33	1
Sözleşmeli Hizmetli			1	8.33	1
Sözleşmeli Memur					
Daimi İşçi			4	33.32	4
Toplam	1		11		12

Tablo 41: İdari Personelin Eğitim Durumuna Göre Dağılımı

	İlköğretim	Ortaöğretim	Ön Lisans	Lisans	Yüksek Lisans	Doktora	Toplam
Kişi Sayısı		2	6	4			12
Oran (%)		16,66	49,98	33,32			

Tablo 42: İdari Personelin Katıldığı Eğitim Bilgileri

Eğitim Konusu	Tarih	Eğitim Yeri	Eğitim Süresi	Eğitime Katılan Birim Personel Sayısı
EBYS Kodları ve Resmi Yazışma Kurulları Eğitimi	24.04.2024	AKM	-	1
İş Sağlığı ve Güvenliği Temel Eğitimi (Teknik Konular)	30.04.2024	Erdal Akar K.S.	-	3
	02.05.2024			
	10.05.2024			
Bilgi ve İletişim Güvenliği Farkındalık Eğitimi	07.10.2024	AKM	-	2
Harcama Biriminde Yapılması Gereken Ön Mali Kontrol İşlemleri	24.10.2024	AKM	-	3
Toplumsal Katkı Faaliyetleri (Kullanıcı Eğitimi)	12.11.2024	Uzaktan	-	2
Otomasyon Veri Girişleri	20.11.2024	Uzaktan	-	1
Kamu Etiği ve Kamu Görevlileri Etik Davranış İlkeleri	15. 12.2024	Uzaktan	-	11
İş Sağlığı ve Güvenliği Temel Eğitimi (Sağlık Eğitimi)	11.12.2024	İbrahim Küçükkurt K.S.	-	2
	19.12.2024			1

Tablo 43: Ders Veren İdari Personel Bilgileri

Unvanı	Dersin Adı	Ders Saati
-	-	-
-	-	-

Tablo 44: Değişim Programı Kapsamında Yurt Dışına Giden İdari Personel Bilgileri

Adı ve Soyadı	Programın Adı	Gittiği Ülke	Gittiği Kurum/Üniversite	Hareketlilik Tarihleri
-	-	-	-	-
-	-	-	-	-

Tablo 45: Değişim Programı Kapsamında Giden-Gelen İdari Personel Sayıları

Gelen/Giden İdari Personel	2022	2023	2024
Giden İdari Personel	-	-	-
Gelen (Ziyaret Eden) İdari Personel	-	-	-

Tablo 46: İdari Personel Memnuniyet Düzeyi

2022	2023	2024
73.30 / 100	68.24 / 100	Belirsiz

1.3.7. Sunulan Hizmetler

1.3.7.1. Eğitim-Öğretim Hizmetleri

Tablo 47: Program Bilgileri

Programın Adı	Kuruluş Yılı	Ön Lisans	Ön Lisans (İ.Ö.)	Uzaktan Öğretim	Toplam
Bankacılık ve Sigortacılık	2006	x			
Otobüs Kaptanlığı	2007	x			
Gıda Teknolojisi	2019	x			
Toplam					

Tablo 48: Akredite Program Sayıları

Programın Adı	Akreditlen Eden Kurum	Akredite Edildiği Yıl	Akreditasyon Süresi
-	-	-	-
-	-	-	-

Tablo 49: Akreditasyon Süreci Başlatılan Program Bilgileri

Programın Adı	Akreditasyon Kurumu	Başvuru Tarihi
-	-	-
-	-	-

Tablo 50: Programların Bologna Bilgi Paketi Güncelleme Durumu

Programın Adı	Bologna Bilgi Paketi Güncel mi?	
	Evet	Hayır
Bankacılık ve Sigortacılık	X	
Gıda Teknolojisi	X	
Otobüs Kaptanlığı	X	

Tablo 51: Öz Değerlendirme ve Akran Değerlendirme Yapılan Program Bilgileri

Programların Adı	2022		2023		2024	
	PÖDR	PADR	PÖDR	PADR	PÖDR	PADR
Bankacılık ve Sigortacılık	-	-	-	-	https://sultandagimyo.aku.edu.tr/wp-content/uploads/sites/33/2024/07/Bankacilik-ve-Sigortacilik-Ozdegerlendirme-Raporu-2024.pdf	-
Gıda Teknolojisi	-	-	-	-	https://sultandagimyo.aku.edu.tr/wp-content/uploads/sites/33/2024/07/Gida-Teknolojisi-Programi-Ozdegerlendirme-Raporu-2024.pdf	-

Tablo 52: Yabancı Dil Hazırlık Eğitimi Uygulayan Programlardaki Öğrenci Sayıları

Programın Adı	Öğrenci Sayısı
-	-
-	-

Tablo 53: Kontenjanların Doluluk Oranı

Programın Adı	2022				2023				2024			
	Kontenjanı	Kayıt Yaptıran Öğrenci Sayısı	Boş Kalan Kontenjan	Doluluk Oranı (%)	Kontenjanı	Kayıt Yaptıran Öğrenci Sayısı	Boş Kalan Kontenjan	Doluluk Oranı (%)	Kontenjanı	Kayıt Yaptıran Öğrenci Sayısı	Boş Kalan Kontenjan	Doluluk Oranı (%)
Bankacılık ve Sigortacılık	40	41	0	100	40	41	0	100	40	36	4	90
Gıda Teknolojisi	30	30	0	100	30	31	0	100	30	28	2	93.33
Otobüs Kaptanlığı	-	-	-	-	-	-	-	-	20	20	0	100
Toplam	70	71	0	35	70	72	0	100	90	84	6	93.33

Tablo 54: Kayıt Yaptıran Öğrencilerin Başarı Sıralamaları

Başarı Sıralaması	2022		2023		2024	
	Sayı	Oran (%)	Sayı	Oran (%)	Sayı	Oran (%)
İlk 10.000						
10.001-20.000						
20.001-50.000						
50.001-100.000						
100.001- 200.000						
200.000-500.000						
500.000 +	71	100	72	100	84	100
Toplam	71	100	72	100	84	100

Tablo 55: Geçiş Yapan Öğrenci Sayıları

Geçiş Türü	2022		2023		2024	
	Gelen Öğrenci Sayısı	Giden Öğrenci Sayısı	Gelen Öğrenci Sayısı	Giden Öğrenci Sayısı	Gelen Öğrenci Sayısı	Giden Öğrenci Sayısı
Yatay Geçiş	0	1	0	1	0	0
Dikey Geçiş	-	-	-	-	-	-
Toplam	0	1	0	1	0	0

Tablo 56: Yıllar İtibarıyla Öğrenci Sayıları

Programın Adı	2022	2023	2024
Bankacılık ve Sigortacılık	83	102	117
Gıda Teknolojisi	81	84	91
Otobüs Kaptanlığı	1	-	20
Tıbbi ve Aromatik Bitkiler	1	-	-
Toplam	166	186	228

Tablo 57: Öğretim Türlerine Göre Öğrenci Sayıları

Programın Adı	I. Öğretim Öğrenci Sayısı			II. Öğretim Öğrenci Sayısı			Uzaktan Öğretim Öğrenci Sayısı			Toplam			Toplam Öğrenci Sayısı İçindeki Oranı (%)
	K	E	T	K	E	T	K	E	T	K	E	T	
Bankacılık ve Sigortacılık	65	52	117	-	-	-							52.23
Gıda Teknolojisi	58	33	91	-	-	-							40.63
Otobüs Kaptanlığı	4		16	-	-	-							7.14
Toplam	127	85	224	-	-	-							100

Tablo 58: Yaz Okulunda Öğrenim Gören Öğrenci Sayıları

Programın Adı	2022	2023	2024
Bankacılık ve Sigortacılık	0	0	0
Gıda Teknolojisi	0	0	0
Otobüs Kaptanlığı	0	-	0
Toplam	0	0	0

Tablo 59: Öğrencilerin Temel Alanlara Göre Dağılımı

Temel Alan Adı	Öğrenci Sayısı	Oran (%)
Beşeri ve Sosyal Bilimler Temel Alanı	117	52.23
Sağlık Bilimleri Temel Alanı	-	-
Doğa ve Mühendislik Bilimleri Temel Alanı	107	47.77
Toplam	224	100

Tablo 60: Yıllar İtibarıyla Uluslararası Öğrenci Sayıları

Programın Adı	2022	2023	2024
-	-	-	-
-	-	-	-
Toplam			

Tablo 61: Uluslararası Öğrenci Bilgileri

Programın Adı	Uyruğu	Kadın	Erkek	Toplam
-	-	-	-	-
-	-	-	-	-
Toplam				

Tablo 62: Değişim Programı Kapsamında Giden-Gelen Öğrenci Sayıları

Değişim Programı Kapsamında Gelen/Giden Öğrenci	2022	2023	2024
Giden Öğrenci Sayısı	-	-	-
Gelen Öğrenci Sayısı	-	-	-

Tablo 62: Değişim Programı Kapsamında Giden Öğrenci Sayısı

Değişim Programının Adı	Sayı	Gittiği Kurum	Hareketlilik Tarihleri
-	-	-	-
-	-	-	-
Toplam			

Tablo 63: Değişim Programı Kapsamında Gelen Öğrenci Sayısı

Değişim Programının Adı	Sayı	Geldiği Kurum	Hareketlilik Tarihleri
-	-	-	-
-	-	-	-
-	-	-	-
Toplam			

Tablo 64: Staj Yapan Öğrenci Bilgileri

Programın Adı	2022		2023		2024	
	Zorunlu Staj	İsteğe Bağlı Staj	Zorunlu Staj	İsteğe Bağlı Staj	Zorunlu Staj	İsteğe Bağlı Staj
Bankacılık ve Sigortacılık	30		11		1	
Gıda Teknolojisi	26		13		3	
Meyve ve Sebze Teknolojisi	-		-		-	
Otobüs Kaptanlığı	1					
Tıbbi ve Aromatik Bitkiler	1		0			
Toplam	58		24		4	

Tablo 65: İşletmede Mesleki Eğitim Kapsamında Eğitim Uygulamalarına Katılan Öğrenci Sayıları

Programın Adı	2022	2023	2024
-	-	-	-
-	-	-	-
-	-	-	-
Toplam			

Tablo 66: Mezun Durumuna Gelen ve Mezun Olan Öğrenci Sayıları

Programın Adı	2022			2023			2024		
	Mezun Durumuna Gelen Öğrenci Sayısı	Mezun Öğrenci Sayısı	Mezun Oranı (%)	Mezun Durumuna Gelen Öğrenci Sayısı	Mezun Öğrenci Sayısı	Mezun Oranı (%)	Mezun Durumuna Gelen Öğrenci Sayısı	Mezun Öğrenci Sayısı	Mezun Oranı (%)
Bankacılık ve Sigortacılık	46	24	52.17	61	8	13.11	80	7	8.75
Gıda Teknolojisi	51	7	13.73	51	16	31.37	63	14	22.22
Toplam	97	31	31.16	112	24	21.43	143	21	14.69

Tablo 67: Dijital Mezuniyet Yıllığı Hazırlayan Program Bilgileri

Programın Adı	Erişim Adresi
-	-
-	-

Tablo 68: Mezun Bilgi Sistemine Kaydedilen Öğrenci Bilgileri

Programın Adı	2022			2023			2024		
	Mezun Öğrenci Sayısı	Mezun Bilgi Sistemine Kaydedilen Öğrenci Sayısı	Mezun Bilgi Sistemine Kaydedilme Oranı (%)	Mezun Durumuna Gelen Öğrenci Sayısı	Mezun Öğrenci Sayısı	Mezun Oranı (%)	Mezun Durumuna Gelen Öğrenci Sayısı	Mezun Öğrenci Sayısı	Mezun Oranı (%)
Sultandağı Meslek Yüksekokulu Tüm Programlar	40	34	85	15	13	86,66	19	21	
Toplam	40	34	85	15	13	86,66	19	21	90,48

Tablo 69: Programların Eğitsel Performans Ölçeği Sonuçları

Programların Adı	Performans Sonucu (%)
-	-
-	-

Tablo 70: Öğrenci Memnuniyet Düzeyi

2022	2023	2024
62.69/100	60.61/100	Belirsiz

Tablo 71: Mezunların Memnuniyet Düzeyi

2022	2023	2024
-	-	-

Tablo 72: Yıllık Ders Saati Sayıları

	I. Öğretim		II. Öğretim		Uzaktan Öğretim		Toplam		Toplam
	Maaş Kar.	Ücret Kar.	Maaş Kar.	Ücret Kar.	Maaş Kar.	Ücret Kar.	Maaş Kar.	Ücret Kar.	
Ders Saati	1875	1194					1875		1194

1.3.7.2. Araştırma ve Geliştirme Hizmetleri

Tablo 73: Üniversitenin Öncelikli Alanlarına İlişkin Gerçekleşen Bilimsel Etkinlik Bilgileri

Etkinliğin Adı	Etkinliğin Türü*	Etkinliğin Yeri	Üniversitenin Öncelikli Alan Kapsamı				Etkinlik Gerçekleştiği Tarihler**
			Mühendislik	Turizm	Hayvan Sağlığı ve Hayvancılık	Diğer	
-	-	-	-	-	-	-	-
-	-	-	-	-	-	-	-

Tablo 74: 2209-A Üniversite Öğrencileri Araştırma Projeleri Destekleme Programı

Proje Adı	Öğrencinin Bölümü	Proje Bütçesi	Proje Süresi	Proje Kabul Tarihi
-	-	-	-	-
-	-	-	-	-

Tablo 75: Teknoparklarda Kurulan Şirket Sayıları

Şirket Türü	2022	2023	2024
Akademik Personel Şirket Sayısı	-	-	-
Öğrenci Şirket Sayısı	-	-	-
Toplam	-	-	-

Tablo 76: Öğretim Elemanları ve Öğrencilerin Teknoparklardaki Şirket Bilgileri

Teknoparkın Adı	Şirketin Adı	Şirketin Faaliyet Alanı	Şirketin Kurulma Tarihi	Akademik/Öğrenci
-	-	-	-	-
-	-	-	-	-

Tablo 77: Proje Bilgileri

Proje Kaynakları	Önceki Yılda Devreden Proje Sayısı	Yıl İçinde Eklenen Proje Sayısı	Yıl İçinde Biten Proje Sayısı	Ertesi Yıla Devreden Proje Sayısı	Yıl İçinde Proje Bütçesinden Yapılan Harcama Tutarı
B.A.P.	-	-	-	-	-
TÜBİTAK	-	-	-	-	-
Toplam	-	-	-	-	-

Tablo 78: Tamamlanan Proje Sayıları ve Proje Harcama Tutarları

Proje Kaynakları	2022		2023		2024	
	Sayı	Bütçe	Sayı	Bütçe	Sayı	Bütçe
B.A.P.	-	-	-	-	-	-
TÜBİTAK	-	-	-	-	-	-
Toplam	-	-	-	-	-	-

Tablo 79: Bölgesel Kalkınma İhtiyaçlarına Yönelik Bilimsel Proje Bilgileri

Projenin Türü	Projenin Adı	Projenin Yürütücüleri	Projenin Kabul Tarihi	Projenin Durumu (Tamamlandı/Devam ediyor)
-	-	-	-	-
-	-	-	-	-

Tablo 80: Yıllar İtibarıyla Buluş Sayıları

Tescil Edilen Buluş Türü	2022	2023	2024
Patent	-	-	-
Faydalı Model	-	-	-
Toplam	-	-	-

Tablo 81: Tescil Başvurusu Yapılan Buluş Bilgileri

Buluş Başlığı	Buluş Tipi (Patent/Faydalı Model vb.)	Buluş Sahibi/Sahipleri	Hak Sahipleri	Üniversitemiz Hak Sahipliği Oranı (%)	Başvuru Tarihi
-	-	-	-	-	-
-	-	-	-	-	-

Tablo 82: Tescil Edilen Buluş Bilgileri

Buluş Başlığı	Buluş Tipi (Patent/Faydalı Model vb.)	Buluş Sahibi/Sahipleri	Hak Sahipleri	Üniversitemiz Hak Sahipliği Oranı (%)	Tescil Edilen Ülkeler	Tescil Tarihi
-	-	-	-	-	-	-
-	-	-	-	-	-	-

Tablo 83: Ticarileşen Buluşlar

Buluş Başlığı	Buluş Tipi (Patent/Faydalı Model vb.)	Buluş Sahibi/Sahipleri	Hak Sahipleri	Üniversitemiz Hak Sahipliği Oranı (%)	Ticarileşme Şekli	Ticarileşme Tarihi
-	-	-	-	-	-	-
-	-	-	-	-	-	-

Tablo 84: Bilimsel Yayınlar

Değerlendirme Kriterleri	2022	2023	2024
SCI, SSCI ve AHCI, CPCI-S, CPCI-SSH, ESCI içindeki indeks ve özler tarafından taranan dergilerde yayınlanan teknik not, editöre mektup, tartışma, örnek olay sunumu ve özet türünden olanlar <u>dışında</u> yayınlanmış makale sayısı. (Web of Science Veri Tabanı Verilerine Göre)	1	2	0
SCI, SSCI ve AHCI, CPCI-S, CPCI-SSH, ESCI içindeki indeks ve özler tarafından taranan dergilerde yayınlanan teknik not, editöre mektup, tartışma, örnek olay sunumu ve özet türünden yayınların sayısı. (Web of Science Veri Tabanı Verilerine Göre)	0	1	0
Toplam	1	3	0

Tablo 85: Öğretim Elemanlarının Uluslararası Yayın ve Atıf Sayıları (Web of Science)

Değerlendirme Kriterleri	2022	2023	2024
Öğretim Elemanlarının Yayın Sayısı	1	2	3
Öğretim Elemanı Başına Düşen Yayın Sayısı	0.14	0.33	0.38
Öğretim Elemanlarının Atıf Sayısı	62	21	14
Öğretim Elemanı Başına Düşen Atıf Sayısı	8.86	6.50	1.75

Tablo 86: ISI İndekslerine Giren Dergilerde Görevli Akademik Personel Sayısının Dağılımı

Yayının Adı	Baş Editör	Editör	Özel Sayı Editörü	Yardımcı Editör	Yayın Kurulu Üyesi	Değerlendirme Kurulu Üyesi	Danışma Kurulu Üyesi	Toplam
-	-	-	-	-	-	-	-	-
-	-	-	-	-	-	-	-	-
-	-	-	-	-	-	-	-	-
Toplam								

Tablo 87: Ulusal ve Uluslararası Hakemlik Sayıları

Düzy	2022	2023	2024
Ulusal	-	-	0
Uluslararası	-	-	1
Toplam			1

Tablo 88: Öğretim Elemanlarının Aldıkları Burs Bilgileri

Öğretim Elemanının Görev Yaptığı Programın Adı	Bursun Adı	Unvanı	2022	2023	2024
Gıda Teknolojisi	TÜBİTAK 2211-A	Öğr. Gör	-	1	1
Toplam				1	1

Tablo 89: Öğretim Elemanlarının Aldıkları Ödül Bilgileri

Öğretim Elemanının Görev Yaptığı Programın Adı	Ödülü Veren Kurum	Ödülün Adı	Unvanı	2022	2023	2024
-	-	-	-	-	-	-
-	-	-	-	-	-	-
-	-	-	-	-	-	-
-	-	-	-	-	-	-
Toplam						

1.3.7.3. Sosyal Hizmetler

Tablo 90: Spor Tesislerinde Gerçekleştirilen Faaliyet Bilgileri

Bulunduğu Yer	Salonun Adı	Açık/Kapalı	Kapasitesi	Gerçekleştirilen Etkinlik Sayısı	Hizmet Verdiği Kesim
-	-	-	-	-	-
-	-	-	-	-	-

Tablo 91: Öğrencilerin/Takımların Turnuvalarda/Sanatsal-Kültürel Yarışmalarda Kazandıkları Ödüller/Dereceler

Takım/Sporcu Adı	Turnuvanın /Yarışmanın Adı	Yarışmanın Düzeyi	Kazandığı Derece ve Ödül
-	-	-	-
-	-	-	-

Tablo 92: Birim Etkinlik Bilgileri

Etkinlik Sıra No ¹	Etkinliğin Adı	Etkinliğin Türü ²	Etkinliğin Yeri	Etkinlik Toplumsal Katkı Faaliyeti mi?		Etkinlik Halka Açık mı?		Düzeyi		Hedef Kitle ³
				Evet	Hayır	Evet	Hayır	Ulusal	Uluslararası	
1	-	-	-	-	-	-	-	-	-	-
2	-	-	-	-	-	-	-	-	-	-

Tablo 94: Birim Etkinlik Bilgileri (Devamı)

Etkinlik Sıra No ¹	Etkinliğin Kapsamı ⁵	Etkinliğin Üniversitenin Öncelikli Alanlarıyla İlişkisi ⁶	Katılımcı Sayısı	Etkinliğin Maliyeti ⁷	Etkinlik Memnuniyet	Etkinlik Linki ⁴
1	-	-	-	-	-	-
2	-	-	-	-	-	-

Tablo 93: Birimi Tanıtıcı Ziyaretler

Ziyaret Edilen/Eden Kurum	Ziyaret Konusu	Ziyaret Tarihleri
-	-	-
-	-	-

Tablo 94: Burs Hizmetlerinden Yararlanan Öğrenci Sayıları

Burs Adı	2022	2023	2024
KYK	Bilgiye Ulaşılamadı	Bilgiye Ulaşılamadı	Bilgiye Ulaşılamadı
Üniversite Yemek Bursu	0	0	0

Tablo 95: Kısmi Zamanlı Öğrenci Çalıştırma Programı Kapsamında Çalışan Öğrenci Bilgileri

Çalıştığı Alt Birim	2022	2023	2024
Kütüphane	0	0	0
TOPLAM	0	0	0

Tablo 96: Öğrenci Kulüp ve Topluluklarının Yürüttüğü Faaliyet Bilgileri

Öğrenci Kulüp ve Topluluk Adı	Üye Sayısı	Faaliyet Türü	Faaliyet Sayıları		
			2022	2023	2024
-	-	-	-	-	-
-	-	-	-	-	-
Toplam					

Tablo 97: Dış Paydaş Memnuniyet Düzeyi

2022	2023	2024
-	-	-

1.3.7.4. İdari Hizmetler

Tablo 98: Doğrudan Teminlere İlişkin Bilgiler

İşin Adı	Doğrudan Temin Türü	Doğrudan Temin Şekli	Doğrudan Temin Tarihi	Doğrudan Temin Tutarı
Diğer Özel Malzeme Alımları	Taşınır Mal Alımı	22/d	15.02.2024	2.090,00
Temizlik Malzemesi Alımları	Taşınır Mal Alımı	22/d	25.10.2024	75.002,40
İçecek Alımı	Taşınır Mal Alımı	22/d	25.10.2024	10.000,26
Genel Amaçlı Akary. ve Yağ Alımları	Taşınır Mal Alımı	22/d	11.11.2024	45.094,20
Okul Bakım Onarım Giderleri	Taşınır Mal Alımı	22/d	13.12.2024	9.249,60
Kırtasiye Alımları	Taşınır Mal Alımı	22/d	13.12.2024	12.178,80
Diğer Tüketim Mal ve Malzemesi Alımları	Taşınır Mal Alımı	22/d	13.12.2024	17.910,00

Tablo 99: İekli Protokol ve Sözleşmeler

Kurumun Adı	Protokolün-Sözleşmenin Konusu	Başlama ve Bitiş Tarihi
-	-	-
-	-	-

1.3.8. Yönetim ve İç Kontrol Sistemi

Tablo 100: Meslek Yüksekokul Kurulu

Üyenin (Unvanı) Adı ve Soyadı	Görevi
Doç.Dr.Hakan TERZİ	Müdür
Öğr.Gör.Dr.Ömer Osman POYRAZ	Müdür Yardımcısı
Öğr.Gör. İsa Han ÇAKMAK	Müdür Yardımcısı

Tablo 101: Meslek Yüksekokulu Yönetim Kurulu

Üyenin (Unvanı) Adı ve Soyadı	Görevi
Doç.Dr.Hakan TERZİ	Müdür
Öğr.Gör.Dr.Ömer Osman POYRAZ	Müdür Yardımcısı
Öğr.Gör. İsa Han ÇAKMAK	Müdür Yardımcısı
Öğr.Gör.Dr.Arif Hakan YALÇIN	Ulaştırma Hizmetleri Bölüm Başkan V.
Öğr.Gör.Dr.Emrah ERÇEK	Üye
Hüseyin ANAHTAR	Yüksekokul Sekreteri

Tablo 102: Meslek Yüksekokulu Danışma Kurulu

Üyenin (Unvanı) Adı ve Soyadı	Görevi	Birimi/Kurumu
-	-	-
-	-	-

2. AMAÇ VE HEDEFLER

2.1. BİRİMİN AMAÇLARI

Meslek Yüksekokulumuzda en üst düzeyde eğitim-öğretim vermek ve mezunların kamu ve özel sektörde etkin bir şekilde çalışmasına olanak sağlamaktır.

2.2. BİRİMİN HEDEFLERİ

Meslek Yüksekokulumuzun en önemli hedefi eğitim-öğretimin sürekli iyileştirilmesi ve insan kaynağı kalitesini artırarak ülkemizin ihtiyacı olan kalifiye elemanların yetiştirilmesine yardımcı olmaktır. Bununla birlikte, yeterli düzeyde akademik ve idari personel kadrolaşmasının sağlanması, mevcut programlarımızla eğitimin her alanında çağdaş teknolojiyi kullanan, bilim ve teknoloji alanındaki gelişmeleri yakından takip eden, bugüne ve geleceğe yönelik gereksinimlere yanıt veren, yapıcı, yaratıcı, eleştirel düşünmeyi hedef edinen bireylerin yetiştirilmesi birimimizin diğer hedefleri arasında yer almaktadır.

3. FAALİYETLERE İLİŞKİN BİLGİ VE DEĞERLENDİRMELER

3.1. MALİ BİLGİLER

3.1.1. Bütçe Uygulama Sonuçları

Tablo 103: Yıllar İtibarıyla Bütçe Harcama Tutarları

Tertip	2022	2023	2024
38.44.05.05.9.4.1.00-2-01.1	2.836.081,00	4.465.466,45	8.724.611,13
38.44.05.05.9.4.1.00-2-02.1	541.092,00	639.175,01	1.075.370,49
38.44.05.05.9.4.1.00-2-02.4	5.164,00	3.319,56	4.573,92
38.44.05.05.9.4.1.00-2-03.2	52.200,00	77.098,00	162.275,66
38.44.05.05.9.4.1.00-2-03.3	9.830,00	23.009,28	64.756,02
38.44.05.05.9.4.1.00-2-03.7	11.227,00	0,00	0,00
38.44.05.05.9.4.1.00-2-03.8	1.245,00	4.704,00	9.249,60
Toplam	3.445.839,00	5.212.772,30	10.040.836,82

Tablo 104: Bütçe Uygulama Sonuçları

Tertip	KBÖ	Toplam Bütçe Ödenęi (TBÖ)	Harcama	KBÖ'ye Göre Harcama (%)	TBÖ'ye Göre Harcama (%)
38.44.05.05.9.4.1.00-2-01.1	15.156.000,00	15.156.000,00	8.724.611,13	%58	%58
38.44.05.05.9.4.1.00-2-02.1	2.259.000,00	2.259.000,00	1.075.370,49	%48	%48
38.44.05.05.9.4.1.00-2-02.4	22.000,00	22.000,00	4.573,92	%21	%21
38.44.05.05.9.4.1.00-2-03.2	175.279,00	175.279,00	162.275,66	%93	%93
38.44.05.05.9.4.1.00-2-03.3	65.105,00	65.105,00	64.756,02	%99	%99
38.44.05.05.9.4.1.00-2-03.7	60.720,00	60.720,00	0,00	%0	%0
38.44.05.05.9.4.1.00-2-03.8	9.250,00	9.250,00	9.249,60	%100	%100
Toplam	17.747.354,00	17.747.354,00	10.040.836,92	%57	%57

Tablo 105: Birim Bütçesinden Gerçekleştirilen Öğrenci Başına Düşen Cari Hizmet Maliyetleri

Finansman Kaynağı	2022			2023			2024		
	Toplam Cari Gider	Öğrenci Sayısı	Öğrenci Başına Düşen Cari Hizmet Maliyeti	Toplam Cari Gider	Öğrenci Sayısı	Öğrenci Başına Düşen Cari Hizmet Maliyeti	Toplam Cari Gider	Öğrenci Sayısı	Öğrenci Başına Düşen Cari Hizmet Maliyeti
Hazine Yardımı	-	-	-	-	-	-	-	-	-
Öz Gelir	-	-	-	-	-	-	-	-	-
Toplam									

Tablo 106: Döner Sermaye İşletmesi Bütçe Giderleri Uygulama Sonuçları

Ekonomik Kodlar	2022			2023			2024		
	Toplam Ödenek	Harcama	Harcama Oranı (%)	Toplam ödenek	Harcama	Harcama Oranı (%)	Toplam ödenek	Harcama	Harcama Oranı (%)
01-Personel Giderleri
02-SGK, Devlet Primi Giderleri
03-Mal ve Hizmet Alım Giderleri
04-Cari Transferler
05-Sermaye Giderleri
10- Ek Ödeme
Toplam

Tablo 107: Döner Sermaye Gelirleri

2022			2023			2024		
Gelir Kodu	Gelirin Türü	Gelirin Miktarı	Gelir Kodu	Gelirin Türü	Gelirin Miktarı	Gelir Kodu	Gelirin Türü	Gelirin Miktarı
.
.
.
Toplam			Toplam			Toplam		

Tablo 108: Birim Bütçesinden Öğretim Elemanı Başına Düşen Döner Sermaye Gelirleri

2022			2023			2024		
Döner Sermaye Gelir Toplamı	Birim Öğretim Elemanı Sayısı	Öğretim Elemanı Başına Düşen Döner Sermaye Geliri	Döner Sermaye Gelir Toplamı	Birim Öğretim Elemanı Sayısı	Öğretim Elemanı Başına Düşen Döner Sermaye Geliri	Döner Sermaye Gelir Toplamı	Birim Öğretim Elemanı Sayısı	Öğretim Elemanı Başına Düşen Döner Sermaye Geliri
.

3.1.2 Mali Denetim Sonuçları

3.1.2.1. Dış Denetim

Sayıştay denetim raporlarında yer alan yer alan Birimimize ait bulgu, tespit/öneriler bulunmamaktadır.

3.1.2.2. İç Denetim

İç Denetim raporlarında yer alan yer alan Birimimize ait bulgu, tespit/öneriler bulunmamaktadır.

3.2. PERFORMANS BİLGİLERİ

Tablo 109: Performans Göstergeleri

Performans Göstergeleri	2022	2023	2024
Temel Göstergeler			
T.G. 1. Öğrenci sayısı	166	186	224
T.G. 2. Öğretim üyesi sayısı	-	-	1
T.G. 3. Öğretim elemanı sayısı	13	9	8
T.G. 4. İdari personel sayısı	9	11	12
T.G. 5. Mezun sayısı	34	26	21
T.G. 6. Fiziki alan (m ²)	17095	17095	17095
2024-2028 Stratejik Planı Performans Göstergeleri			
P.G. 1.1.1.1. Öz değerlendirme yapılan program sayısının değerlendirmeye alınan toplam program sayısına oranı (%)	100	100	100
P.G. 1.1.1.2. Akran değerlendirmesi yapılan program sayısının değerlendirmeye alınan toplam program sayısına oranı (%)	0	0	0
P.G. 1.1.3. Akreditasyon belgesi bulunan program sayısı	0	0	0
P.G. 1.1.4. Bologna Bilgi Paketi tamamlanan program sayısının toplam program sayısına oranı (%)	100	100	100
P.G. 1.2.1. Hizmet içi eğitime (eğiticilerin eğitimi) katılan öğretim elemanı sayısı	7	7	6
P.G. 1.2.2. Eğitsel performans ölçeği sonuçlarının ortalaması (%)	--	--	-
P.G. 1.2.3.1. Değişim programları kapsamında giden (hareketliliğini tamamlayan) öğretim elemanı sayısı	0	0	0
P.G. 1.2.3. Değişim programları kapsamında giden (hareketliliğini tamamlayan) öğretim elemanı sayısının toplam öğretim elemanı sayısına oranı (%)	0	0	0
P.G. 1.3.1. Uluslararası öğrenci sayısının toplam öğrenci sayısına oranı (%)	0	0	0
P.G. 1.3.2. Uluslararası etkinlik sayısı	0	0	0
P.G. 1.3.3.1. Erasmus, Mevlana vb. uluslararası değişim programları kapsamında üniversitemize gelen öğrenci sayısı	0	0	0
P.G. 1.3.3.2. Erasmus, Mevlana vb. uluslararası değişim programları kapsamında üniversitemize gelen personel sayısı	0	0	0
P.G. 1.3.3. Erasmus, Mevlana vb. uluslararası değişim programları kapsamında üniversitemize gelen öğrenci ve personel sayısı	0	0	0
P.G. 1.3.4.1. Erasmus, Mevlana vb. uluslararası değişim programları kapsamında giden (hareketliliğini tamamlayan) öğrenci sayısı	0	0	0
P.G. 1.3.4.2. Erasmus, Mevlana vb. uluslararası değişim programları kapsamında giden (hareketliliğini tamamlayan) personel sayısı	0	0	2
P.G. 1.3.4. Erasmus, Mevlana vb. uluslararası değişim programları kapsamında giden (hareketliliğini tamamlayan) öğrenci ve personel sayısı	0	1	1
P.G. 1.3.5. Uluslararası iş birliği ve protokol sayısı	0	0	0
P.G. 1.4.1. Staj yapan öğrenci sayısı	58	24	4
P.G. 1.4.2.1. Çift anadal programlarından mezun öğrenci sayısı	0	0	0
P.G. 1.4.2.2. Yan dal programlarından mezun öğrenci sayısı	0	0	0
P.G. 1.4.2. Çift anadal ve yan dal programı mezun öğrenci sayısının toplam lisans mezun öğrenci sayısına oranı (%)	0	0	0
P.G. 1.4.3. Öğrencilerin mesleki gelişim ve kariyerlerine yönelik eğitsel etkinliklerin sayısı	0	0	0
P.G. 2.1.1. Üniversite mali kaynaklarıyla tamamlanan proje sayısı	0	0	0
P.G. 2.1.2. Üniversite dışı ulusal kurum ve kişilerden sağlanan mali kaynaklarla tamamlanan proje sayısı	0	0	0

P.G. 2.1.3. Uluslararası kurum ve kişilerden sağlanan mali kaynaklarla tamamlanan proje sayısı	0	0	0
<i>P.G. 2.1.4.1. Öğretim üyelerinin uluslararası yayın sayısı (Web of Science)</i>	0	0	0
<i>P.G. 2.1.4.2. Öğretim elemanlarının uluslararası yayın sayısı (Web of Science)</i>	0	0	0
<i>P.G. 2.1.4.3. Öğretim elemanı başına düşen uluslararası yayın sayısı (Web of Science)</i>	0	0	0
P.G. 2.1.4. Öğretim üyesi başına düşen uluslararası yayın sayısı (Web of Science) Not: Öğretim elemanları tarafından üretilen toplam yayın sayısının öğretim üyesi sayısına bölümü ile hesaplanacaktır.	0	0	0
<i>P.G. 2.1.5.1. Öğretim üyelerinin uluslararası atf sayısı (Web of Science)</i> Not: Bu gösterge ve aşağıdaki göstergelerde üniversitenin kuruluşundan itibaren öğretim elemanları tarafından üretilen yayınlara ilgili faaliyet dönemi (01 Ocak-31 Aralık) tarihleri arasında yapılan atıflar dikkate alınacaktır.	0	0	0
<i>P.G. 2.1.5.2. Öğretim elemanlarının uluslararası atf sayısı (Web of Science)</i>	0	0	0
<i>P.G. 2.1.5.3. Öğretim elemanı başına düşen uluslararası atf sayısı (Web of Science)</i>	0	0	0
P.G. 2.1.5. Öğretim üyesi başına düşen uluslararası yayın sayısı (Web of Science) Not: Öğretim elemanlarına yapılan toplam atf sayısının öğretim üyesi sayısına bölümü ile hesaplanacaktır.	0	0	0
P.G. 2.2.1. Mühendislik alanında gerçekleştirilen etkinlik sayısı (seminer, eğitim, konferans, çalıştay vb.)	0	0	0
P.G. 2.2.2. Turizm alanında gerçekleştirilen etkinlik sayısı (seminer, eğitim, konferans, çalıştay vb.)	0	0	0
P.G. 2.2.3. Hayvan sağlığı ve hayvancılık alanında gerçekleştirilen etkinlik sayısı (seminer, eğitim, konferans, çalıştay vb.)	0	0	0
P.G. 2.2.4. Üniversitemizin öncelikli alanları (Turizm, mühendislik, hayvan sağlığı ve hayvancılık) dışındaki alanlarda gerçekleştirilen bilimsel etkinlik sayısı (seminer, eğitim, konferans, çalıştay vb.)	0	0	0
P.G. 2.2.5. Bölgesel kalkınma ihtiyaçlarına yönelik bilimsel proje sayısı	0	0	0
P.G. 2.3.1. Girişimcilik, teknoloji yönetimi ve inovasyon yönetimiyle ilgili açılan ders sayısı	0	0	0
P.G. 2.3.2. Teknoparkta yürütülen proje sayısı	0	0	0
P.G. 2.3.3. Teknoparkta üniversitemiz öğretim elemanları ve öğrencilerinin şirket sayısı	0	0	0
<i>P.G. 2.3.4.1. Üniversite adına başvuru yapılan patent sayısı</i>	0	0	0
<i>P.G. 2.3.4.2. Üniversite adına başvuru yapılan faydalı model sayısı</i>	0	0	0
<i>P.G. 2.3.4.3. Üniversite adına başvuru yapılan marka sayısı</i>	0	0	0
P.G. 2.3.4. Üniversite adına başvuru yapılan patent/ faydalı model /marka sayısı	0	0	0
<i>P.G. 2.3.5.1. Üniversite adına tescil edilen patent sayısı</i>	0	0	0
<i>P.G. 2.3.5.2. Üniversite adına tescil edilen faydalı model sayısı</i>	0	0	0
<i>P.G. 2.3.5.3. Üniversite adına tescil edilen marka sayısı</i>	0	0	0
P.G. 2.3.5. Üniversite adına tescil edilen patent/ faydalı model marka sayısı (kümülatif)	0	0	0
P.G. 3.1.1. Danışma kurulları ile yapılan toplantı sayısı	0	0	0
P.G. 3.1.2. Üniversiteyi tanıtıcı ziyaret sayısı	0	0	0
P.G. 3.1.3. Paydaşlarla yapılan protokol sayısı	0	0	0
P.G. 3.2.1. Mezun olanların aynı dönemde Mezun Bilgi Sistemine kaydedilme oranı (%)	0	0	0
P.G. 3.2.2. Dijital Mezuniyet Yıllığı hazırlayan program sayısı	0	0	0
P.G. 3.2.3. Daha önceki yıllarda mezun olan öğrencilerimize yönelik düzenlenen etkinlik sayısı	0	0	0
P.G. 3.2.4. Kariyer sahibi mezunlarımızın katılımıyla gerçekleştirilen etkinlik sayısı	0	0	0
P.G. 3.3.1. Öğrenci memnuniyet düzeyi (%)	62.69	60,61	-
P.G. 3.3.2. Akademik personel memnuniyet düzeyi (%)	Belirsiz	Belirsiz	Belirsiz
P.G. 3.3.3. İdari personel memnuniyet düzeyi (%)	73.30	68,24	Belirsiz
P.G. 3.3.4. Dış paydaş memnuniyet düzeyi (%)	Belirsiz	Belirsiz	Belirsiz
P.G. 3.3.5. Mezunların memnuniyet düzeyi (%)	Belirsiz	Belirsiz	Belirsiz
P.G. 3.4.1. Sportif faaliyetlerin sayısı	0	0	0
P.G. 3.4.2. Sportif faaliyetlere katılan sporcu sayısı	0	0	0
P.G. 3.4.3. Sanatsal faaliyetlerin sayısı	0	0	0
P.G. 3.4.4. Kültürel ve diğer sosyal faaliyetlerin sayısı	0	0	0
P.G. 4.2.1. Kurum tarafından verilen hizmet içi eğitimlere katılan personel sayısı	7	10	18
P.G. 4.2.2. Eğitim düzeyini yükselten personel sayısı	0	0	0
P.G. 4.4.2. Üniversitenin sunmuş olduğu fiziksel imkânlardan (bina, peyzaj, altyapı vb.) memnuniyet düzeyi (%)	Belirsiz	Belirsiz	Belirsiz
P.G. 4.4.3. Eğitim-öğretim amaçlı kullanılan öğrenci başına düşen kapalı fiziki alan miktarı (m ²)	19.58	14.47	14.51
P.G. 4.4.4. Akademik personel başına düşen kapalı fiziki alan miktarı (m ²)	464.29	464.29	541.67
P.G. 4.4.5. İdari personel başına düşen kapalı fiziki alan miktarı (m ²)	295.45	295.45	325

Tablo 110: Birim Hedefleri Gerçekleşme Durumu

Sıra No	Birim Hedefleri	Kurum Hedefi	Gerçekleşme Durumu
1.	Birim akademik ve idari personel memnuniyet düzeylerinin 75 üzerine yükseltilmesi		Birimimiz akademik personel memnuniyet düzeyi yeterli katılım olmadığı için ölçülememiştir. Bununla birlikte, idari personel memnuniyet düzeyi %68.24 olarak ölçülmüş olup belirlenen hedefin altında kalmıştır.
2.	Yüksekokulumuzun öğretim elemanı kadrosuna ve fiziki altyapıya uygun bir programın 2023 yılı içerisinde kazandırılması ve belirtilen yıl içerisinde yeni açılan programa öğrenci alımının gerçekleştirilmesi -Yüksekokulumuza 2023 yılından itibaren Otobüs Kaptanlığı Programı'nın açılması için gerekli evraklar hazırlanmış olup YÖK'e gönderilmiştir. Öğrenci alım dosyasının talebi ve ulaştırılması işlemleri devam etmektedir.		Yüksekokulumuzun öğretim elemanı kadrosuna ve fiziki altyapıya uygun bir programın 2023 yılı içerisinde kazandırılması ve belirtilen yıl içerisinde yeni açılan programa öğrenci alımının gerçekleştirilmesi -Yüksekokulumuza 2023 yılından itibaren Otobüs Kaptanlığı Programı'nın açılması için gerekli evraklar hazırlanmış olup YÖK'e gönderilmiştir. Öğrenci alım dosyasının talebi ve ulaştırılması işlemleri devam etmektedir.
3.	Yüksekokulumuz akademik personeline yönelik eğitimcilerin eğitimi programlarının her yarıyıl sürdürülmesi		-Akademik personele ilişkin yapılacak planlanan eğitimcilerin eğitimi programı yıl içerisinde uygulanmıştır.
4.	Öğrencilerimizin mesleki gelişimlerine katkıda bulunmak için dış paydaşlarla işbirliğini artırarak seminer, konferans gibi faaliyetlerin yılda en az iki kez yapılması		Yüksekokulumuzda 2022-2023 Bahar Yarıyılı'nın uzaktan eğitim yöntemiyle gerçekleştirilmesi ve 2023-2024 Güz Yarıyılında ise dış paydaşların sürece dâhil olmak istememeleri nedeniyle hedef olarak belirlenen faaliyetler gerçekleştirilememiştir.
5.	Yüksekokulumuz öğrencileri ve mezunları ile ilişkileri güçlendirmek için Kariyer Günleri'nin düzenlenmesi		Yüksekokulumuzda 2022-2023 Bahar Yarıyılı ve 2023-2024 Güz Yarıyılında kariyer sahibi mezunlarımızın sürece dâhil olmak istememeleri nedeniyle hedef olarak belirlenen faaliyetler gerçekleştirilememiştir.

4. KURUMSAL KABİLİYET VE KAPASİTENİN DEĞERLENDİRİLMESİ

4.1. GÜÇLÜ YÖNLER

- Şeffaf bir yönetimin olması,
- Kariyer yönetiminin olması,
- Öğrencilere referans verilmesi,
- Bölümümüz mezunlarının birçok farklı sektörde çalışma imkânlarının olması,
- Kuruluşundan itibaren yeniliklere açık olması,
- Akademik personelin grup çalışmaları yapabilmesi,
- Öğrenci danışmanlık sisteminin uygulanması ve öğrenci-bölüm ilişkilerini arttırıcı faaliyetlerin yapılması,
- Akademik ve idari personelin öğrencilerin sorularını çözmede istekli olması,
- Akademik ve idari personelimizin yeterli bilgi birikimine sahip olması,
- İdari yapılanmanın tamamlanmış olması ve hiyerarşik yapının yerleşmiş olması,
- Yerel Yönetimler ve Sivil Toplum Kuruluşlarıyla işbirliği yeniliklere açık olması,
- Sistemli ve verimli çalışan bir idari yapının kurulmuş olması,
- Öğrenim süreleri içinde piyasadan kişilerle iletişim içinde olan, onları dinleme imkânı bulan öğrencilerin kolay iş bulmaları,

Yeni teknolojileri takip eden ve eğitim sisteminin içine taşıyabilecek piyasa iş tecrübesine sahip olan öğretim görevlisi ve öğretim üyelerimizin varlığı

4.2. İYİLEŞTİRMEYE AÇIK YÖNLER

- Bilgisayarlı eğitimin zayıflığı,
- Küçük bir ilçede bulunması nedeniyle sosyal alanların eksikliği,
- Öğrencilerin temel bilgilerden yoksun olarak gelmeleri,
- Çalışma, araştırma ve eğitim ortamlarının fiziki ve teknolojik yetersizliği,
- Akademik personelin gelecek kaygısı,
- Öğrencilerin kullandığı ortak alanların yetersizliği,
- Öğrencilerin bölümlerini ve geleceğini tam olarak tanıyamamaları,
- Meslek Yüksekokullarına yönelik kamunun bakışı ve imaj sorunu,
- Okulun merkez yerleşkeye uzaklığından dolayı akademik ve idari personel ile öğrencilerin üniversite olanaklarından yeterince yararlanamıyor olması,
- Mezunlarımızla iletişimin istenilen düzeyde olmaması,
- İlçedeki özel yurtların nitelik olarak yetersiz olması.

4.3. DEĞERLENDİRME

Meslek Yüksekokulumuz aktif ve genç akademik kadrosu ile güçlü yönlerin sürdürülmesi ve geliştirilmeye açık yönlerin iyileştirilebilmesi için çalışmalarına devam etmektedir. Bu amaçla yapılan toplantılarda belirlenen sorunlara çözümler getirilmektedir. Bunun yanında 2024 yılı hedefleri ve bunların gerçekleşme düzeyleri değerlendirildiğinde birçok hedefin gerçekleştirildiği ancak bazı hedeflere istenen düzeyde ulaşılamadığı görülmektedir. Sonuç olarak Meslek Yüksekokulumuz 2024 öğretim yılını başarılı bir şekilde bitirmiş olup, stratejik planında belirlediği hedefleri gerçekleştirmek için çalışmalarına devam etmektedir.

5. ÖNERİ VE TEDBİRLER

Sultandağı Meslek Yüksekokulunu daha tercih edilebilir seviyeye taşımak için üniversite-halk, üniversite-sanayi, üniversite-yerel yönetim işbirliğini en ileri düzeylere getirmektir.

Öğrencilerimize daha mükemmel, yaşanabilir bir ortam sunmak için siyasi ve politik çekişmelerden uzak güvenli ortamı sağlamaktır.

EK-1: İÇ KONTROL GÜVENCE BEYANI

İÇ KONTROL GÜVENCE BEYANI

Harcama yetkilisi olarak görev ve yetkilerim çerçevesinde;

Harcama birimimizde gerçekleştirilen iş ve işlemlerin idarenin amaç ve hedeflerine, iyi malî yönetim ilkelerine, kontrol düzenlemelerine ve mevzuata uygun bir şekilde gerçekleştirildiğini, birimimize bütçe ile tahsis edilmiş kaynakların planlanmış amaçlar doğrultusunda etkili, ekonomik ve verimli bir şekilde kullanıldığını, birimimizde iç kontrol sisteminin yeterli ve makul güvenceyi sağladığını bildiririm.

Bu güvence, harcama yetkilisi olarak sahip olduğum bilgi ve değerlendirmeler, yönetim bilgi sistemleri, iç kontrol sistemi değerlendirme raporları, izleme ve değerlendirme raporları ile denetim raporlarına dayanmaktadır.

Bu raporda yer alan bilgilerin güvenilir, tam ve doğru olduğunu beyan ederim.






Sultandağı Meslek Yüksekokulu Ocak 2024



Doç.Dr.Hakan TERZİ
Müdür

EK-2: BİRİM YÖNETİM KURULU

BİRİM YÖNETİM KURULU

	Görevi	Adı ve Soyadı	İmza
Başkan	Yüksekokul Müdürü	Doç. Dr. Hakan TERZİ	
Üye	Müdür Yardımcısı	Öğr. Gör. Dr. Ömer Osman POYRAZ	
Üye	Müdür Yardımcısı	Öğr. Gör. İsa Han ÇAKMAK	
Üye	Bölüm Başkan V.	Öğr. Gör. Dr. Arif Hakan YALÇIN	
Üye	Öğretim Elemanı.	Öğr. Gör. Dr. Emrah ERÇEK	
Raportör	Yüksekokul Sekreteri	Hüseyin ANAHTAR	